

รายงานการประเมินคุณภาพภายในระดับสำนัก

สำนักหอสมุด

ปีการศึกษาที่ 2551

วันที่ประเมิน 28 เดือน กรกฎาคม พ.ศ. 2552

รายชื่อกรรมการประเมิน

- | | |
|---|---------------------|
| 1. ผู้ช่วยศาสตราจารย์ ดร.นิ่มนวล ศรีจาด | ประธาน |
| 2. ผู้ช่วยศาสตราจารย์ ดร.สิน งามประโคน | กรรมการ |
| 3. อาจารย์สุรเดช พุกษมาศ | กรรมการและเลขานุการ |

ประวัติความเป็นมา

สำนักหอสมุดมหาวิทยาลัยสยาม จัดตั้งขึ้นเมื่อ พ.ศ. 2516 มีสถานภาพเป็นแผนก มีที่ทำการแห่งแรกอยู่ที่อาคาร 2 ชั้น 1 ต่อมาในปี พ.ศ. 2523 จึงย้ายสถานที่มาอยู่ ณ อาคาร 3 (อาคารอนุสรณ์ ดร.ณรงค์ มงคลวนิช) โดยมีที่ทำการอยู่ที่ชั้น 1 ชั้น 2 และส่วนหนึ่งของชั้น 3 และได้เปลี่ยนสถานภาพเป็นสำนักหอสมุด เมื่อปี พ.ศ. 2528 สำนักหอสมุดได้ย้ายที่ทำการมาอยู่ ณ ชั้น 2 และชั้น 3 ของอาคารเฉลิมพระเกียรติ (อาคาร 12) ในปี พ.ศ. 2531 จนถึงปัจจุบัน

สำนักหอสมุดได้เริ่มปรับเปลี่ยนเข้าสู่ระบบห้องสมุดอัตโนมัติ (Automated Library) ตั้งแต่ปี พ.ศ. 2534 ต่อมาในปี พ.ศ. 2537 เมื่อสำนักหอสมุดมีปริมาณทรัพยากรและผู้ใช้ห้องสมุดขยายตัวเพิ่มมากขึ้น กล่าวคือ มีจำนวนทรัพยากรที่เป็นตัวเล่มหนังสือประมาณ 70,000 เล่ม และสถิติผู้ใช้เฉลี่ยวันละประมาณ 800 คนต่อวัน ท่านอธิการบดีจึงได้กรุณาอนุมัติให้สำนักหอสมุดทำการจัดซื้อโปรแกรมคอมพิวเตอร์ระบบห้องสมุดอัตโนมัติ (เต็มรูปแบบ) ระบบเชิงพาณิชย์ (Commercial Software) ที่ชื่อว่า TINLIB มาใช้กับการปฏิบัติงานของสำนักหอสมุด ซึ่งสามารถใช้งานได้มีประสิทธิภาพ และสำนักหอสมุดได้เปิดบริการ “ห้องสมุดดิจิทัล/ห้องสมุดเสมือน (Digital/Virtual Library)” และ “ห้องโสตทัศนบริการ (AV)” ในปี พ.ศ. 2543 และ 2547 โดยลำดับ

ในปี พ.ศ. 2549 สำนักหอสมุดได้วางแผนพัฒนาเพื่อปรับปรุงระบบเทคโนโลยีด้านห้องสมุดอัตโนมัติ โดยได้ปรับเปลี่ยนโปรแกรมระบบห้องสมุดอัตโนมัติ จาก TINLIB มาเป็น E-LIB ซึ่งทำงานบนระบบอินเทอร์เน็ตทำให้การบริหารจัดการและการใช้ทรัพยากรสารสนเทศร่วมกับห้องสมุดอื่น ๆ ในระบบเครือข่ายเป็นไปอย่างมีประสิทธิภาพมากยิ่งขึ้น

ปรัชญา วิสัยทัศน์ พันธกิจ แผนกลยุทธ์ และแผนการดำเนินงาน

ปรัชญา ปณฺญา นรานํ รุตฺนํ ปัญญาเป็นรัตนะของนรชน

ปณฺธาน ส่งเสริมความรู้ ควบคู่บริการ ข้าราชการทันสมัย ก้าวไกลสู่สากล

พันธกิจ ส่งเสริมและสนับสนุนวิชาการ ทั้งการเรียนการสอน การค้นคว้าและวิจัยให้ตรงตามหลักสูตร และที่เกี่ยวข้องกับหลักสูตรของมหาวิทยาลัย ตลอดจนความรู้ทั่วไป รวมทั้งการให้บริการวิชาการแก่สังคมและมีส่วนร่วมในการทำนุบำรุงศิลปวัฒนธรรม

สถานภาพทางกายภาพ

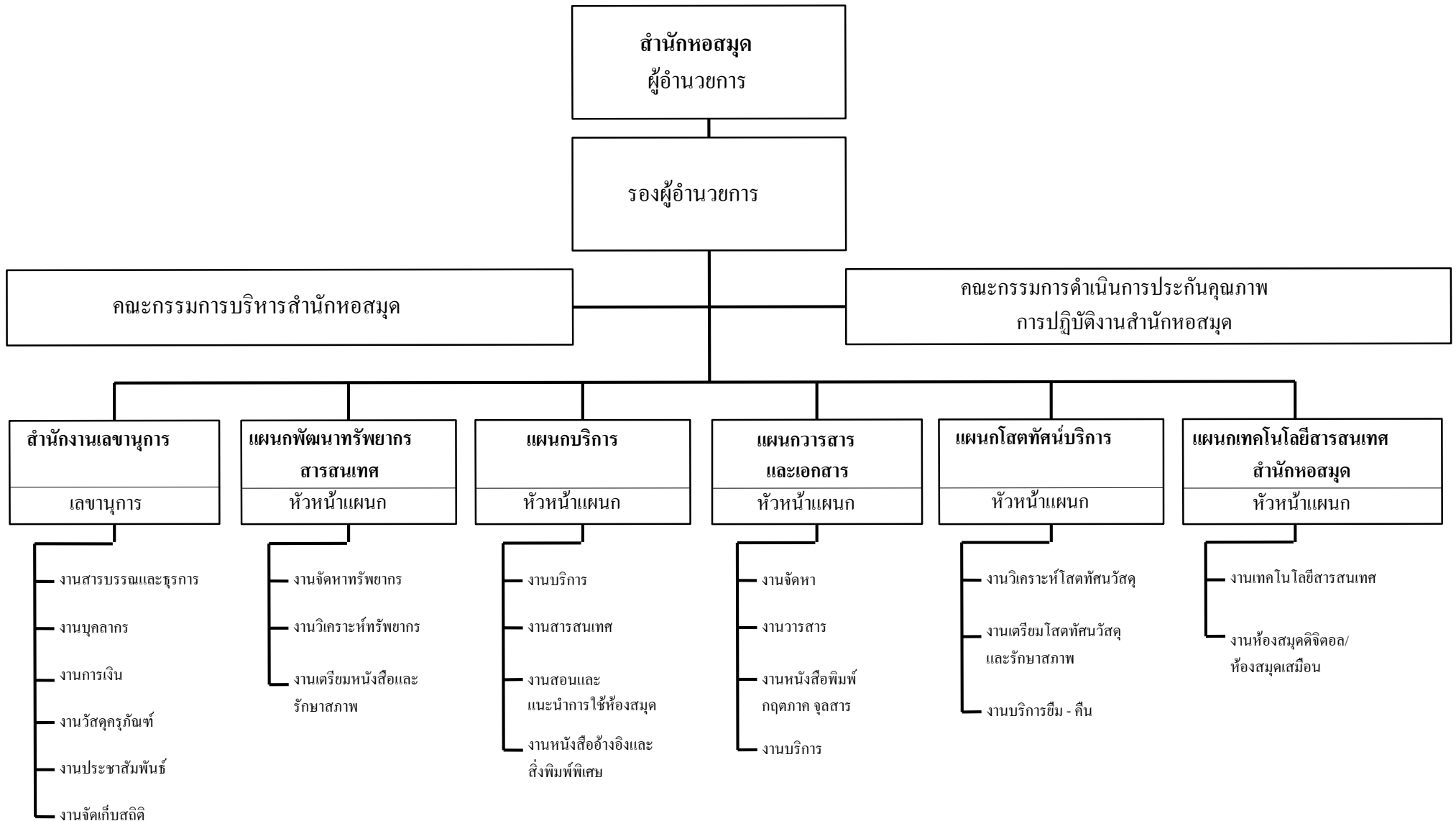
สำนักหอสมุด มหาวิทยาลัยสยาม อาคารเฉลิมพระเกียรติ (อาคาร 12) ชั้น 2 และ ชั้น 3

235 ถนนเพชรเกษม แขวงบางหว้า เขตภาษีเจริญ กรุงเทพฯ 10160

โทรศัพท์ 0-2457-0068, 0-2868-6000 ต่อ 142, 143, 243, 245 กด 21-25

โทรสาร 0-2457-3982, 0-2868-5044

แผนภูมิโครงสร้างการบริหารงานสำนักหอสมุด มหาวิทยาลัยสยาม



จำนวนบุคลากร งบประมาณ

สำนักหอสมุด มีบุคลากรดำเนินงานทั้งสิ้น 24 คน วุฒิปริญญาโท 2 คน ปริญญาตรี 19 คน (กำลังศึกษาต่อระดับปริญญาโท 1 คน) ปวส.1 คน และมีชมศึกษาตอนปลาย 2 คน

งบประมาณจัดซื้อทรัพยากรสารสนเทศจำนวน 5,995,814.24 บาท(ห้าล้านเก้าแสนเก้าหมื่นห้าพันแปดร้อยสิบสี่บาทยี่สิบสี่สตางค์)

ผลการประเมินคุณภาพภายในองค์ประกอบที่ 1 ปรัชญา ปณิธาน วัตถุประสงค์ และแผนการดำเนินการ

ตัวบ่งชี้คุณภาพ	เป้าหมาย	ผลการดำเนินงานตาม SAR			ผลการดำเนินงานโดยผู้ประเมิน			การบรรลุเป้าหมาย		หมายเหตุหรือข้อสังเกต (เช่น เหตุผลของการประเมิน ที่ต่างจากที่ระบุใน SAR)
		ระดับ / ข้อ	ร้อยละ (ตัวตั้ง/ตัวหาร=....)	คะแนน (1-3)	ระดับ / ข้อ	ร้อยละ (ตัวตั้ง/ตัวหาร=....)	คะแนน (1-3)	บรรลุ (✓)	ไม่บรรลุ (✗)	
1.1) มีการกำหนดปรัชญาหรือปณิธาน ตลอดจนถึงกระบวนการ พัฒนากลยุทธ์แผนดำเนินงาน และมีการกำหนดตัวบ่งชี้เพื่อวัดความสำเร็จของการดำเนินงานตามแผนให้ครบทุกภารกิจ (ระดับ)	ระดับ 7	ระดับ 7		3	ระดับ 7		3	✓		
1.2) ร้อยละของการบรรลุเป้าหมายตามตัวบ่งชี้ของการปฏิบัติงานที่กำหนด	90%		80%	2		91.18%	3	✓		มีเอกสารประกอบที่แสดงร้อยละของการบรรลุเป้าหมายตามตัวบ่งชี้ของการปฏิบัติงานที่กำหนด
คะแนนเฉลี่ยผลประเมิน			5/2	2.50		6/2	3.00	2	0	
<p>จุดเด่น</p> <ul style="list-style-type: none"> - มีการกำหนดภารกิจสอดคล้องกับแผนงาน พันธกิจ และวัตถุประสงค์อย่างชัดเจน 										
จุดควรพัฒนา :										
ข้อเสนอแนะในรายองค์ประกอบ										

ผลการประเมินคุณภาพภายในองค์ประกอบที่ 2 การดำเนินงานตามภารกิจของหน่วยงาน

ตัวบ่งชี้คุณภาพ	เป้าหมาย	ผลการดำเนินงานตาม SAR			ผลการดำเนินงานโดยผู้ประเมิน			การบรรลุเป้าหมาย		หมายเหตุหรือข้อสังเกต (เช่น เหตุผลของการประเมิน ที่ต่างจากที่ระบุใน SAR)
		ระดับ / ข้อ	ร้อยละ (ตัวตั้ง/ตัวหาร=.....)	คะแนน (1-3)	ระดับ / ข้อ	ร้อยละ (ตัวตั้ง/ตัวหาร=.....)	คะแนน (1-3)	บรรลุ (✓)	ไม่บรรลุ (✗)	
2.1) มีระบบในการปฏิบัติงาน (ระดับ)	ระดับ 6	ระดับ 6		3	ระดับ 6		3	✓		
2.2) ระบบพัฒนาทรัพยากรสารสนเทศ : มีระบบการจัดการทรัพยากรสารสนเทศ (ระดับ)	ระดับ 4	ระดับ 4		3	ระดับ 4		3	✓		
2.3) สัดส่วนจำนวนหนังสือต่อนักศึกษาเต็มเวลาเทียบเท่า	15:1		16.64 เล่ม :1 คน	3		16.64 เล่ม :1 คน	3	✓		
2.4) สัดส่วนจำนวนหนังสือต่อจำนวนอาจารย์ทั้งหมด	≥250:1		408 เล่ม : 1 คน	3		408 เล่ม : 1 คน	3	✓		
2.5) จำนวนของหน่วยงานที่มีส่วนร่วมในการจัดหาทรัพยากรสารสนเทศ	ครบ ทุกคณะ		ครบทุกคณะ (9 คณะ)	3		ครบทุกคณะ	3	✓		
2.6) มีการสำรวจความต้องการของผู้ใช้บริการ (ระดับ)	ระดับ 4	ระดับ 4		3	ระดับ 4		3	✓		
2.7) ระดับความพึงพอใจของผู้ใช้บริการ	≥3.53		3.55	3		3.55	3	✓		
2.8) ระบบฐานข้อมูลในการให้บริการ (ข้อ)	5 ข้อ	5 ข้อ		3	5 ข้อ		3	✓		
คะแนนเฉลี่ยผลประเมิน			24/8	3.00		24/8	3.00	8	0	
<p>จุดเด่น -มีระบบการปฏิบัติงานตามมาตรฐานห้องสมุด</p>										
จุดควรพัฒนา :										
ข้อเสนอแนะในรายองค์ประกอบ										

ผลการประเมินคุณภาพภายในองค์ประกอบที่ 3 กิจกรรมพัฒนานักศึกษา

ตัวบ่งชี้คุณภาพ	เป้าหมาย	ผลการดำเนินงานตาม SAR			ผลการดำเนินงานโดยผู้ประเมิน			การบรรลุเป้าหมาย		หมายเหตุหรือข้อสังเกต (เช่น เหตุผลของการประเมิน ที่ต่างจากที่ระบุใน SAR)	
		ระดับ /	ร้อยละ	คะแนน	ระดับ /	ร้อยละ	คะแนน	บรรลุ	ไม่บรรลุ		
		ข้อ	(ตัวตั้ง/ตัวหาร=.....)	(1-3)	ข้อ	(ตัวตั้ง/ตัวหาร=.....)	(1-3)	(✓)	(✗)		
3.1) มีระบบส่งเสริมวินัยนักศึกษา (ระดับ)	ระดับ 4	ระดับ 4		3	ระดับ 4		3	✓			
3.2) มีการจัดบริการแก่นักศึกษาและศิษย์เก่า (ระดับ)	ระดับ 7	ระดับ 7		3	ระดับ 7		3	✓			
คะแนนเฉลี่ยผลประเมิน			6/2	3.00			6/2	3.00	2	0	
จุดเด่น - มีระบบการดูแลวินัยการแต่งกายนักศึกษาและการให้บริการแก่นักศึกษา											
จุดควรพัฒนา :											
ข้อเสนอแนะในรายองค์ประกอบ											

ผลการประเมินคุณภาพภายในองค์ประกอบที่ 4 การวิจัย

ตัวบ่งชี้คุณภาพ	เป้าหมาย	ผลการดำเนินงานตาม SAR			ผลการดำเนินงานโดยผู้ประเมิน			การบรรลุเป้าหมาย		หมายเหตุหรือข้อสังเกต (เช่น เหตุผลของการประเมิน ที่ต่างจากที่ระบุใน SAR)
		ระดับ / ข้อ	ร้อยละ (ตัวตั้ง/ตัวหาร=....)	คะแนน (1-3)	ระดับ / ข้อ	ร้อยละ (ตัวตั้ง/ตัวหาร=....)	คะแนน (1-3)	บรรลุ (✓)	ไม่บรรลุ (✗)	
4.1) มีระบบและกลไกในการสนับสนุนทำวิจัยเพื่อพัฒนาหน่วยงาน (ระดับ)	ระดับ 5	ระดับ 4		2	ระดับ 2		1		✗	
4.2) เงินสนับสนุนงานวิจัย และงานสร้างสรรค์ของสถาบัน ต่อบุคลากรประจำในหน่วยงาน (บาทต่อคน)	≥1,000 : คน		0 บาท : คน	0		0 บาท : คน	0		✗	
4.3) ร้อยละของบุคลากรที่รับทุนทำวิจัย หรืองานสร้างสรรค์จากภายในสถาบันต่อบุคลากรประจำในหน่วยงาน	10 %		0 %	0		0 %	0		✗	
4.4) จำนวนผลงานวิจัยเพื่อพัฒนาหน่วยงาน/สถาบัน (ระบุจำนวน)	1 เรื่อง		0 เรื่อง	-		0 เรื่อง	-			อยู่ระหว่างการดำเนินงาน
คะแนนเฉลี่ยผลประเมิน			2/3	0.67		1/3	0.33	0	3	
จุดเด่น										
จุดควรพัฒนา : - ควรทำวิจัยเพื่อพัฒนางานของสำนักหอสมุด										
ข้อเสนอแนะในรายองค์ประกอบ										

ผลการประเมินคุณภาพภายในองค์ประกอบที่ 5 การบริการวิชาการ

ตัวบ่งชี้คุณภาพ	เป้าหมาย	ผลการดำเนินงานตาม SAR			ผลการดำเนินงานโดยผู้ประเมิน			การบรรลุเป้าหมาย		หมายเหตุหรือข้อสังเกต (เช่น เหตุผลของการประเมิน ที่ต่างจากที่ระบุใน SAR)
		ระดับ / ข้อ	ร้อยละ (ตัวตั้ง/ตัวหาร=....)	คะแนน (1-3)	ระดับ / ข้อ	ร้อยละ (ตัวตั้ง/ตัวหาร=....)	คะแนน (1-3)	บรรลุ	ไม่บรรลุ	
								(✓)	(✗)	
5.1) มีระบบและกลไกในการบริการทางวิชาการแก่สังคมตามเป้าหมายของหน่วยงาน (ระดับ)	ระดับ 4	ระดับ 4		3	ระดับ 1		1		✗	
5.2) ร้อยละของผู้รับบริการที่มีความพึงพอใจในระดับดีขึ้นไป	85%		89.36%	3		0	0		✗	ไม่มีการประเมินความพึงพอใจในการบริการวิชาการ
5.3) ค่าใช้จ่ายและมูลค่าของหน่วยงานในการให้บริการวิชาการและวิชาชีพเพื่อสังคมต่อบุคลากรประจำในหน่วยงาน (บาทต่อคน) (ระบุจำนวน)	≥2,000 : 1 คน		2,024 : 1	-		2,024 : 1	-			
5.4) รายรับของหน่วยงานในการให้บริการวิชาการและวิชาชีพในนามสถาบันต่อบุคลากรประจำในหน่วยงาน (บาทต่อคน) (ระบุจำนวน)	≥1,000 : 1 คน		0 : 1	-		0 : 1	-			
คะแนนเฉลี่ยผลประเมิน			6/2	3.00		1/2	0.50	0	2	
จุดเด่น										
จุดควรพัฒนา : - ควรมีการดำเนินการ การให้บริการวิชาการแก่สังคมอย่างเป็นรูปธรรม และมีการประเมินความพึงพอใจ										
ข้อเสนอแนะในรายองค์ประกอบ										

ผลการประเมินคุณภาพภายในองค์กรประกอบที่ 6 การทำนุบำรุงศิลปวัฒนธรรม

ตัวบ่งชี้คุณภาพ	เป้าหมาย	ผลการดำเนินงานตาม SAR			ผลการดำเนินงานโดยผู้ประเมิน			การบรรลุเป้าหมาย		หมายเหตุหรือข้อสังเกต (เช่น เหตุผลของการประเมิน ที่ต่างจากที่ระบุใน SAR)
		ระดับ / ข้อ	ร้อยละ (ตัวตั้ง/ตัวหาร=.....)	คะแนน (1-3)	ระดับ / ข้อ	ร้อยละ (ตัวตั้ง/ตัวหาร=.....)	คะแนน (1-3)	บรรลุ (✓)	ไม่บรรลุ (✗)	
6.1) มีระบบและกลไกในการทำนุบำรุงศิลปวัฒนธรรม (ระดับ)	ระดับ 4	ระดับ 4		3	ระดับ 4		3	✓		
6.2) ร้อยละบุคลากรที่เข้าร่วมกิจกรรมการอนุรักษ์ พัฒนาและสร้างเสริมเอกลักษณ์ ศิลปะและวัฒนธรรมต่อจำนวนบุคลากรประจำในหน่วยงาน (ทั้งกิจกรรมที่จัดโดยหน่วยงานและโดยร่วมกับมหาวิทยาลัย)	100%		100%	3		100%	3	✓		
6.3) ค่าใช้จ่ายในการอนุรักษ์ พัฒนาและสร้างเสริมเอกลักษณ์ศิลปะและวัฒนธรรม (ระบุจำนวน)	≥1,000 : 1 ปี		4,800 บาท : 1 ปี	-		4,800 บาท : 1 ปี	-	✓		
คะแนนเฉลี่ยผลประเมิน			6/2	3.00		6/2	3.00	3	0	
จุดเด่น										
จุดควรพัฒนา :										
ข้อเสนอแนะในรายองค์ประกอบ										

ผลการประเมินคุณภาพภายในองค์ประกอบที่ 7 การบริหารและการจัดการ

ตัวบ่งชี้คุณภาพ	เป้าหมาย	ผลการดำเนินงานตาม SAR			ผลการดำเนินงานโดยผู้ประเมิน			การบรรลุเป้าหมาย		หมายเหตุหรือข้อสังเกต (เช่น เหตุผลของการประเมิน ที่ต่างจากที่ระบุใน SAR)
		ระดับ / ข้อ	ร้อยละ (ตัวตั้ง/ตัวหาร=.....)	คะแนน (1-3)	ระดับ / ข้อ	ร้อยละ (ตัวตั้ง/ตัวหาร=.....)	คะแนน (1-3)	บรรลุ (✓)	ไม่บรรลุ (✗)	
7.1) ระดับคุณภาพของการบริหารหน่วยงาน (ระดับ)	ระดับ 4	ระดับ 4		3	ระดับ 4		3	✓		
7.2) ร้อยละส่วนงานที่ได้รับการประเมินและติดตามผลการดำเนินงานโดยหน่วยงาน	100%		100%	3		100%	3	✓		
7.3) ระบบการดำเนินงาน (ระดับ)	ระดับ 5	ระดับ 5		3	ระดับ 5		3	✓		
7.4) ภาวะผู้นำของผู้บริหารในหน่วยงาน (ระดับ)	ระดับ 8	ระดับ 8		3	ระดับ 8		3	✓		
7.5) มีการพัฒนาหน่วยงานสู่องค์กรเรียนรู้โดยอาศัยผลการประเมินจากภายในและภายนอก (ระดับ)	ระดับ 5	ระดับ 5		3	ระดับ 5		3	✓		
7.6) ระบบการบริหารทรัพยากรบุคคล (ระดับ)	ระดับ 5	ระดับ 5		3	ระดับ 4		3		✗	
7.7) สัดส่วนของจำนวนบรรณารักษ์ต่อจำนวนนักศึกษาตาม “มาตรฐานห้องสมุดสถาบันอุดมศึกษา พ.ศ. 2544”	1 คน : ≤ 500 คน		1 คน : 769 คน	2		1 คน : 769 คน	2		✗	
7.8) ร้อยละของบุคลากรที่ได้รับการพัฒนาให้มีความรู้ และทักษะในวิชาชีพหรือพัฒนาคุณวุฒิให้สูงขึ้น	50%		50%	2		50%	2	✓		
7.9) งบประมาณสำหรับการพัฒนาบุคลากรทั้งในประเทศและต่างประเทศต่อจำนวนบุคลากรประจำในหน่วยงาน	1,000 บาท : 1 คน		362.50 บาท : 1 คน	1		362.50 บาท : 1 คน	1		✗	
7.10) มีการนำระบบบริหารความเสี่ยงมาใช้ในการกระบวนการบริหารการศึกษา (ระดับ)	ระดับ 5	ระดับ 5		3	ระดับ 5		3	✓		

ผลการประเมินคุณภาพภายในองค์ประกอบที่ 7 การบริหารและการจัดการ (ต่อ)

ตัวบ่งชี้คุณภาพ	เป้าหมาย	ผลการดำเนินงานตาม SAR			ผลการดำเนินงานโดยผู้ประเมิน			การบรรลุเป้าหมาย		หมายเหตุหรือข้อสังเกต (เช่น เหตุผลของการประเมิน ที่ต่างจากที่ระบุใน SAR)	
		ระดับ / ข้อ	ร้อยละ (ตัวตั้ง/ตัวหาร=....)	คะแนน (1-3)	ระดับ / ข้อ	ร้อยละ (ตัวตั้ง/ตัวหาร=....)	คะแนน (1-3)	บรรลุ	ไม่บรรลุ		
								(✓)	(✗)		
7.11) ระบบและกลไกในการพัฒนาฐานข้อมูลที่เกี่ยวข้องกับภารกิจหลักของหน่วยงาน (ระดับ)	ระดับ 5	ระดับ 5		3	ระดับ 5		3	✓			
7.12) ระดับความสำเร็จของการถ่ายทอดตัวบ่งชี้และเป้าหมายของหน่วยงานสู่บุคลากร (ระดับ)	ระดับ 8	ระดับ 8		3	ระดับ 8		3	✓			
คะแนนเฉลี่ยผลประเมิน			32/12	2.67			32/12	2.67	9	3	
จุดเด่น											
จุดควรพัฒนา : - ควรมีการพัฒนาบุคลากรอย่างต่อเนื่อง											
ข้อเสนอแนะในรายองค์ประกอบ											

ผลการประเมินคุณภาพภายในองค์ประกอบที่ 8 การเงินและงบประมาณ

ตัวบ่งชี้คุณภาพ	เป้าหมาย	ผลการดำเนินงานตาม SAR			ผลการดำเนินงานโดยผู้ประเมิน			การบรรลุเป้าหมาย		หมายเหตุหรือข้อสังเกต (เช่น เหตุผลของการประเมิน ที่ต่างจากที่ระบุใน SAR)
		ระดับ / ข้อ	ร้อยละ (ตัวตั้ง/ตัวหาร=.....)	คะแนน (1-3)	ระดับ / ข้อ	ร้อยละ (ตัวตั้ง/ตัวหาร=.....)	คะแนน (1-3)	บรรลุ (✓)	ไม่บรรลุ (✗)	
8.1) มีระบบวิเคราะห์และติดตามตรวจสอบ การเงินและงบประมาณของหน่วยงาน (ระดับ)	ระดับ 4	ระดับ 4		3	ระดับ 4		3	✓		
8.2) มีการใช้ทรัพยากรภายในและภายนอกสถาบัน ร่วมกัน (ระดับ)	ระดับ 4	ระดับ 4		3	ระดับ 4		3	✓		
8.3) ร้อยละของค่าใช้จ่ายทั้งหมดที่ใช้ในระบบ ห้องสมุดต่อนักศึกษาเต็มเวลาเทียบเท่า	800 บาท : 1 คน		599.70 บาท : 1 คน	2		599.70 บาท : 1 คน	2		✗	
คะแนนเฉลี่ยผลประเมิน			8/3	2.67		8/3	2.67	2	1	
จุดเด่น										
จุดควรพัฒนา : - ควรพัฒนาระบบสารสนเทศสำหรับห้องสมุดให้มีจำนวนเพียงพอ และมีศักยภาพสูงขึ้นเพื่อเพิ่มประสิทธิภาพในการให้บริการ										
ข้อเสนอแนะในรายองค์ประกอบ										

ผลการประเมินคุณภาพภายในองค์กรประกอบที่ 9 ระบบและกลไกการประกันคุณภาพ

ตัวบ่งชี้คุณภาพ	เป้าหมาย	ผลการดำเนินงานตาม SAR			ผลการดำเนินงานโดยผู้ประเมิน			การบรรลุเป้าหมาย		หมายเหตุหรือข้อสังเกต (เช่น เหตุผลของการประเมิน ที่ต่างจากที่ระบุใน SAR)	
		ระดับ / ข้อ	ร้อยละ (ตัวตั้ง/ตัวหาร=.....)	คะแนน (1-3)	ระดับ / ข้อ	ร้อยละ (ตัวตั้ง/ตัวหาร=.....)	คะแนน (1-3)	บรรลุ (✓)	ไม่บรรลุ (✗)		
9.1) มีระบบและกลไกการประกันคุณภาพภายในที่เป็นส่วนหนึ่งของกระบวนการบริหารการศึกษา (ระดับ)	ระดับ 6	ระดับ 6		3	ระดับ 6		3	✓			
9.2) ระดับความสำเร็จของการประกันคุณภาพการศึกษาภายใน (ระดับ)	ระดับ 4	ระดับ 4		3	ระดับ 4		3	✓			
คะแนนเฉลี่ยผลประเมิน			6/2	3.00			6/2	3.00	2	0	
จุดเด่น											
จุดควรพัฒนา :											
ข้อเสนอแนะในรายองค์ประกอบ											

ตารางสรุปผลการประเมินทั้ง 9 องค์ประกอบ

องค์ประกอบ	รายละเอียด	ผลการประเมิน ตนเอง	ผลการประเมิน โดยผู้ประเมิน
องค์ประกอบที่ 1	ปรัชญา ปณิธาน วัตถุประสงค์ และแผนการดำเนินการ	(5/2) 2.50	(6/2) 3.00
องค์ประกอบที่ 2	การดำเนินงานตามภารกิจของหน่วยงาน	(24/8) 3.00	(24/8) 3.00
องค์ประกอบที่ 3	กิจกรรมส่งเสริมการพัฒนานิสิตนักศึกษา	(6/2) 3.00	(6/2) 3.00
องค์ประกอบที่ 4	การวิจัย	(2/3) 0.67	(1/3) 0.33
องค์ประกอบที่ 5	การบริการทางวิชาการ	(6/2) 3.00	(1/2) 0.50
องค์ประกอบที่ 6	การทำนุบำรุงศิลปวัฒนธรรม	(6/2) 3.00	(6/2) 3.00
องค์ประกอบที่ 7	การบริหารและการจัดการ	(32/12) 2.67	(32/12) 2.67
องค์ประกอบที่ 8	การเงินและงบประมาณ	(8/3) 2.67	(8/3) 2.67
องค์ประกอบที่ 9	ระบบและกลไกการประกันคุณภาพ	(6/2) 3.00	(6/2) 3.00
(x) ค่าเฉลี่ย	ผลการประเมิน	(95/36) 2.64	(90/36) 2.50

ข้อเสนอแนะทั่วไปในการประเมิน

สำนักหอสมุด เป็นหน่วยงานที่เป็นแหล่งทรัพยากรการเรียนรู้ที่สำคัญของมหาวิทยาลัยโดยภาพรวมสำนักหอสมุดได้พัฒนาสภาพแวดล้อมด้านกายภาพ ที่มีความเป็นระเบียบเรียบร้อย สะอาด มีบรรยากาศที่สงบเงียบ ส่งเสริมการศึกษา ค้นคว้าของผู้รับบริการเป็นอย่างดี โดยบุคลากรมีความเต็มใจในการให้บริการ เป็นผลให้นักศึกษาและผู้รับบริการมีความพึงพอใจมาก

ผู้บริหาร มีความเอาใจใส่บุคลากรในสังกัด และพยายามปรับปรุงสภาพภูมิทัศน์หน่วยงาน ทั้งนี้ ควรมีการพัฒนาปรับปรุง และเพิ่มแหล่งทรัพยากรการเรียนรู้ เช่น ตำรา สื่อสารสนเทศ อุปกรณ์ต่อพ่วง เพื่อให้นักศึกษาสามารถนำ Notebook มาใช้ประกอบการสืบค้นได้ โดยคำนึงถึงการเพิ่มทั้งเชิงปริมาณ และคุณภาพ

อนึ่ง สำนักหอสมุดควรพัฒนาการเพิ่มพื้นที่การให้บริการและจำนวนบุคลากรให้สอดคล้องกับเกณฑ์มาตรฐานห้องสมุดสถาบันอุดมศึกษา พ.ศ. 2544 ตามความเหมาะสม ทั้งนี้ ควรมีการประชาสัมพันธ์ กิจกรรม การให้บริการ การบริการวิชาการสู่สังคมแก่ประชาคมที่เกี่ยวข้องในเชิงรุก โดยภายหลังการให้บริการทุกครั้งควรได้ทำการประเมินผลความสำเร็จของโครงการด้วย

ลงชื่อผู้ประเมิน 1.....
(ผศ.ดร.นิมนวาล ศรีจาด)

ลงชื่อผู้ประเมิน 2.....
(ผศ.ดร.สิน งามประโคน)

ลงชื่อผู้ประเมิน 3.....
(อาจารย์สุรเดช พฤกษมาศ)

ลงชื่อผู้อำนวยการสำนัก.....
(อาจารย์จิรภัทร หาญนุสรณ์)