



**P1-2 /** รายงานผลการดำเนินงาน

มูลค่าทรัพยากรที่มีการยืมระหว่างกลุ่มและค่าใช้จ่ายในการดำเนินงาน



**P3 /** Content Update



**P4 /** แนะนำสมาชิกใหม่ TU-THAIPUL มหาวิทยาลัยนวมินทราชูราช



# TU THAIPUL

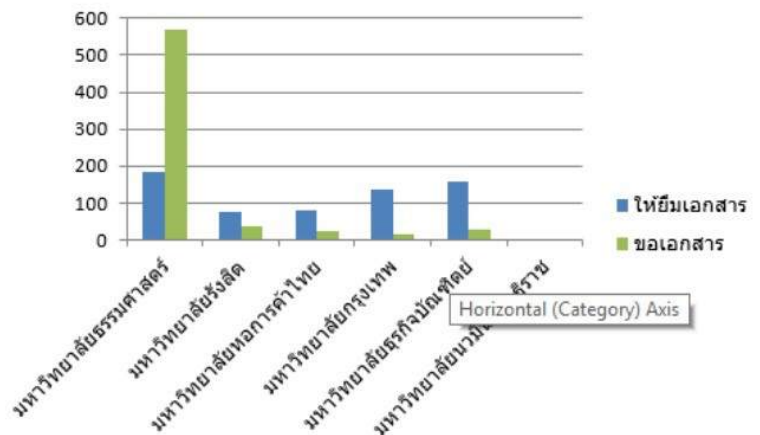
ฉบับเดือนเมษายน 2560

## สรุปผลการดำเนินงาน TU-THAIPUL สะสม

**ตั้งแต่ 01/01/2017 ถึง 31/03/2017**

TU	RSU	UTCC	BU	DPU
203,147 THB	24,301 THB	25,592 THB	20,100 THB	31,626 THB

ตัวเลขประมาณการของมูลค่า หนังสือ และบทความ ที่มีการยืมผ่าน ILL จาก EDS ในกลุ่ม TU-THAIPUL สะสม ตั้งแต่ 01/01/2017 ถึง 31/03/2017



จำนวนคำร้องที่ส่งผ่าน EDS มีจำนวนทั้งสิ้น 676 รายการ โดย มหาวิทยาลัยธรรมศาสตร์ มีคำร้องขอยืมเอกสารจาก มหาวิทยาลัยสมาชิก จำนวนมากที่สุดคิดเป็น 84.47 % ของคำร้องทั้งหมด ตามด้วย มหาวิทยาลัยรังสิต มหาวิทยาลัยธุรกิจบัณฑิตย์ มหาวิทยาลัยหอการค้าไทย มหาวิทยาลัยกรุงเทพ และ ตามลำดับ

มหาวิทยาลัยธรรมศาสตร์ ให้ยืมเอกสารมากที่สุด คิดเป็น 28.66 % ของคำร้องทั้งหมดตามด้วย มหาวิทยาลัยธุรกิจบัณฑิตย์ มหาวิทยาลัยกรุงเทพ มหาวิทยาลัยหอการค้าไทย มหาวิทยาลัยรังสิต และ มหาวิทยาลัยนวมินทราชูราช ตามลำดับ

โดยคำร้องบางรายการสามารถ ดึงข้อมูลได้จาก Open Access หรือฐานข้อมูลวิทยานิพนธ์ ส่วนกลาง

สำหรับรายละเอียดเพิ่มเติมและรายการคำร้องสามารถเรียกดูได้จาก Excel file ใน Google drive ที่แชร์กับคณะทำงานนะคะ



**P1-2 /** รายงานผลการดำเนินงาน

มูลค่าทรัพยากรที่มีการยืมระหว่างกลุ่มและค่าใช้จ่ายในการดำเนินงาน



**P3 /** Content Update



**P4 /** แนะนำสมาชิกใหม่ TU-THAIPUL มหาวิทยาลัยนวมินทราชินา



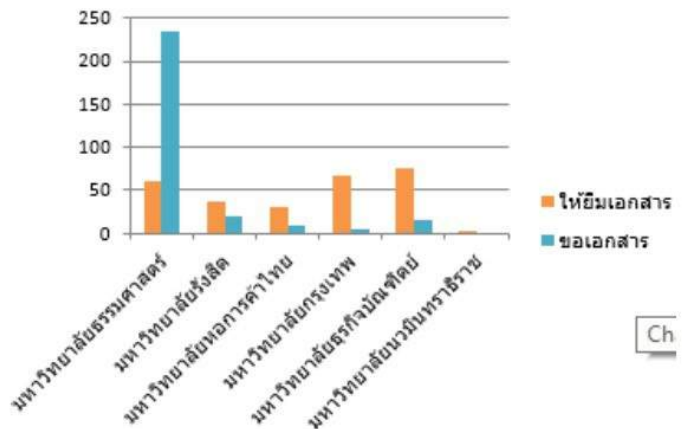
# TU THAIPUL

ฉบับเดือนเมษายน 2560

## สรุปผลการดำเนินงาน TU-THAIPUL ประจำเดือน **มีนาคม 2017**

TU	RSU	UTCC	BU	DPU
64,512 THB	6,098 THB	4,098 THB	8,270 THB	12,626 THB

ตัวเลขประมาณการของมูลค่า หนังสือ และบทความ ที่มีการยืมผ่าน ILL จาก EDS ในกลุ่ม TU-THAIPUL ประจำเดือน **มีนาคม 2017**



จำนวนคำร้องที่ส่งผ่าน EDS มีจำนวนทั้งสิ้น 250 รายการ โดยมหาวิทยาลัยธรรมศาสตร์ มีคำร้องขอยืมเอกสารจากมหาวิทยาลัยสมาชิก จำนวนมากที่สุดคิดเป็น 82% ของคำร้องทั้งหมด ตามด้วย มหาวิทยาลัยรังสิต มหาวิทยาลัยธุรกิจบัณฑิตย์ มหาวิทยาลัยหอการค้าไทย และ มหาวิทยาลัยกรุงเทพ ตามลำดับ

มหาวิทยาลัยธุรกิจบัณฑิตย์ ให้ยืมเอกสารมากที่สุด คิดเป็น 34% ของคำร้องทั้งหมดตามด้วย มหาวิทยาลัยกรุงเทพ มหาวิทยาลัยธรรมศาสตร์ มหาวิทยาลัยรังสิต มหาวิทยาลัยหอการค้าไทย และ มหาวิทยาลัยนวมินทราชินา ตามลำดับ

โดยคำร้องบางรายการสามารถดึงข้อมูลได้จาก Open Access หรือฐานข้อมูลวิทยานิพนธ์ ส่วนกลาง

สำหรับรายละเอียดเพิ่มเติมและรายการคำร้องสามารถเรียกดูได้จาก Excel file ใน Google drive ที่แชร์กับคณะทำงานนะคะ

มีฐานข้อมูลใหม่ๆ มา update ผู้ใช้งานบน EDS ดังนี้

1. [Animal Pharm](#) เป็นการนำเสนอข้อมูลเกี่ยวกับสุขภาพของสัตว์โดยผู้เชี่ยวชาญจากทั่วโลก ในรูปแบบต่างๆ เช่น ข่าว, บทความวิเคราะห์ และ ข้อมูลเชิงลึกมากกว่า 30 ปี
  2. [Dairy Markets](#) เป็นการนำเสนอหัวข้อสำคัญๆ ที่ใช้ในอุตสาหกรรมผลิตภัณฑ์นมระดับนานาชาติ
  3. [Public Ledger](#) เป็นแหล่งข้อมูลที่เป็นสาระสำคัญสำหรับผู้ที่เกี่ยวข้องในตลาดสินค้าเกษตรกรรมระหว่างประเทศ เช่น ธัญพืช, น้ำมัน, พืชน้ำมัน, อาหารสัตว์
  4. [Routledge Handbooks Online](#) เป็นการรวบรวมคู่มือที่ได้รับการยอมรับและยังเป็นคอลเลกชันระดับโลกที่มีความหลากหลายมากกว่า 20 สาขาวิชา คู่มือทุกเล่มได้รับการแก้ไขปรับปรุงโดยนักวิชาการชั้นนำ และ ยังรวมถึงภาพรวมของบทวิจัยในแบบคลาสสิก ปัจจุบัน และ แนวโน้มในอนาคตอีกด้วย
  5. [SAGE Research Methods Cases](#) ผลงานวิจัยของ SAGE โดยจะเป็น case study จะให้ประสบความสำเร็จในงานวิจัย
  6. [Britannica Online Japan](#) สารานุกรมออนไลน์ภาษาญี่ปุ่น ที่รวบรวมข้อมูลไว้อย่างครบถ้วน ซึ่งประกอบไปด้วยวารสารมากกว่า 150,000 เล่ม และรูปกว่า 30,000 รูป
  7. [Comprehensive Database of Archaeological Site Reports in Japan](#) ฐานข้อมูลที่ครอบคลุมเนื้อหาเกี่ยวกับรายงานโบราณคดี ของประเทศญี่ปุ่น ที่เป็นการขุดค้นโบราณคดีที่มีการตีพิมพ์โดย หน่วยงานท้องถิ่น และ สถาบันต่างๆ ของญี่ปุ่น ซึ่งมีข้อมูลมากกว่า 18,000 รายงาน
  8. [Informit](#) เป็นผู้ให้บริการชั้นนำด้านการวิจัยออนไลน์ที่เชี่ยวชาญด้านเนื้อหาจากออสเตรเลีย นิวซีแลนด์และภูมิภาคเอเชียแปซิฟิก
  9. [AskZad](#) ถือได้ว่าเป็นชุมชนดิจิทัลของชาวอาหรับที่ยังคงใช้กันอย่างต่อเนื่อง ด้วยการนำเสนอที่หลากหลายของจำนวนวารสาร, บทความ, หนังสือพิมพ์, หนังสือและสื่ออื่น ๆ ที่อยู่ในตะวันออกกลาง
- โดยท่านสามารถดูรายละเอียดเพิ่มเติมได้ที่
- [http://www.elabs10.com/functions/message\\_view.html?mid=4663559&mlid=191901&siteid=2010003005&uid=1d807ef868](http://www.elabs10.com/functions/message_view.html?mid=4663559&mlid=191901&siteid=2010003005&uid=1d807ef868)
- [http://www.elabs10.com/functions/message\\_view.html?mid=4626509&mlid=191901&siteid=2010003005&uid=1d807ef868](http://www.elabs10.com/functions/message_view.html?mid=4626509&mlid=191901&siteid=2010003005&uid=1d807ef868)
- และหากท่านใดต้องการเพิ่มฐานข้อมูลดังกล่าวแจ้งได้ที่ทางคุณคุณ (Nattawan@ebSCO.com) นะคะ



# แนะนำสมาชิกใหม่กลุ่ม TU-THAIPUL มหาวิทยาลัย นวมินทราธิราช

ยินดีต้อนรับสมาชิกใหม่ “มหาวิทยาลัยนวมินทราธิราช” เข้าสู่สมาชิกกลุ่ม TU-THAIPUL โดยคณะทำงานในส่วนของมหาวิทยาลัยนวมินทราธิราช



1. คุณ สุรีย์ ไชยถาวรกุล (ใหญ่)

Email : suree@nmu.ac.th ,

เบอร์ติดต่อ : 02-2443074



2. คุณ ประทุมทิพย์ สุขราษฎร์ (กิจ)

Email : pratoomtip@nmu.ac.th ,

เบอร์ติดต่อ : 02-241-6500-9 ต่อ 8306, 8308



ขอขอบคุณ คณะทำงานกลุ่ม TU-THAIPUL สำหรับข้อมูลในการจัดทำรายงานในครั้งนี้ค่ะ



คุณนฤมล พงศ์ศิลป์



คุณประทุมทิพย์ ลิ้มพงศาหุรักษ์



คุณสุกั วิทศไพบุลย์



คุณศิริวรรณ ศิริภิรมย์



คุณแจ่มจันทร์ หพบุต



คุณนัตตา บุญสิงห์



คุณสุรีย์ ไชยถาวรกุล



คุณประทุมทิพย์ สุขราษฎร์