



P1-2 / รายงานผลการดำเนินงาน
มูลค่าทรัพย์สินที่มีการยืม



P3 / Content Update / Relevance Ranking



P4 / วิทยาลัยคุณแจ่มจันทร์



TU THAIPUL

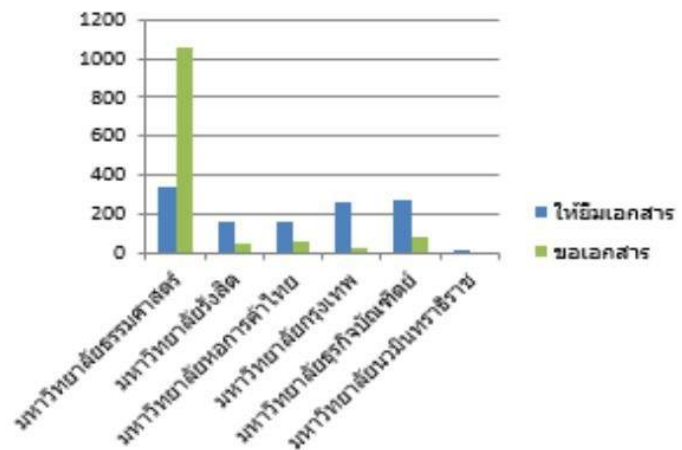
ฉบับเดือนสิงหาคม 2560

สรุปผลการดำเนินงาน TU-THAIPUL สะสม

ตั้งแต่ 01/01/2017 ถึง 31/07/2017

TU	RSU	UTCC	BU	DPU	NMU
349,874	45,190	43,602	24,014	77,214	1,240
THB	THB	THB	THB	THB	THB

ตัวเลขประมาณการของมูลค่า หนังสือ และบทความ ที่มีการยืมผ่าน ILL จาก EDS ในกลุ่ม TU-THAIPUL สะสม ตั้งแต่ 01/01/2017 ถึง 31/07/2017



จำนวนคำร้องที่ส่งผ่าน EDS มีจำนวนทั้งสิ้น 1,286 รายการ โดย มหาวิทยาลัยธรรมศาสตร์ มีคำร้องขอยืมเอกสารจาก มหาวิทยาลัยสมาชิก จำนวนมากที่สุดคิดเป็น 81.88 % ของคำร้องทั้งหมด ตามด้วย มหาวิทยาลัยธุรกิจบัณฑิตย์ มหาวิทยาลัยหอการค้าไทย มหาวิทยาลัยรังสิต มหาวิทยาลัยกรุงเทพ และ มหาวิทยาลัยนวมินทราชินี ตามลำดับ

มหาวิทยาลัยธรรมศาสตร์ ให้ยืมเอกสารมากที่สุด คิดเป็น 28.48% ของคำร้องทั้งหมดตามด้วย มหาวิทยาลัยธุรกิจบัณฑิตย์ มหาวิทยาลัยกรุงเทพ มหาวิทยาลัยรังสิต มหาวิทยาลัยหอการค้าไทย และ มหาวิทยาลัยนวมินทราชินี ตามลำดับ

โดยคำร้องบางรายการสามารถ ดึงข้อมูลได้จาก Open Access หรือฐานข้อมูลวิทยานิพนธ์ ส่วนกลาง

สำหรับรายละเอียดเพิ่มเติมและรายการคำร้องสามารถเรียกดูได้จาก Excel file ใน Google drive ที่แชร์กับคณะทำงานนะคะ

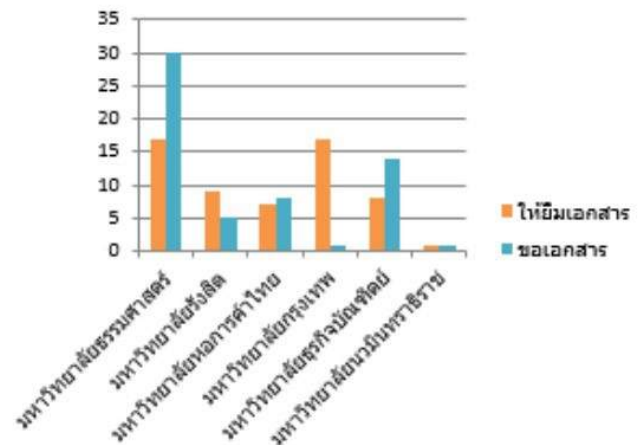
TU THAIPUL

ฉบับเดือนสิงหาคม 2560

สรุปผลการดำเนินงาน TU-THAIPUL ประจำเดือน **กรกฎาคม 2017**

TU	RSU	UTCC	BU	DPU	NMU
21,735	2,890	3,545	319	9,285	0
THB	THB	THB	THB	THB	THB

ตัวเลขประมาณการของมูลค่า หนังสือ และบทความ ที่มีการยืมผ่าน ILL จาก EDS ในกลุ่ม TU-THAIPUL ประจำเดือน **กรกฎาคม 2017**



จำนวนคำร้องที่ส่งผ่าน EDS มีจำนวนทั้งสิ้น 59 รายการ โดยมหาวิทยาลัยธรรมศาสตร์ มีคำร้องขอยืมเอกสารจากมหาวิทยาลัยสมาชิก จำนวนมากที่สุดคิดเป็น 50.85% ของคำร้องทั้งหมด ตามด้วย มหาวิทยาลัยธุรกิจบัณฑิต มหาวิทยาลัยหอการค้าไทย มหาวิทยาลัยรังสิต มหาวิทยาลัยกรุงเทพ และ มหาวิทยาลัยนวัตกรรมราช ตามลำดับ

มหาวิทยาลัยธรรมศาสตร์ ให้ยืมเอกสารมากที่สุด คิดเป็น 28.81% ของคำร้องทั้งหมดตามด้วย มหาวิทยาลัยกรุงเทพ มหาวิทยาลัยรังสิต มหาวิทยาลัยธุรกิจบัณฑิต มหาวิทยาลัยหอการค้าไทย และ มหาวิทยาลัยนวัตกรรมราช ตามลำดับ

โดยคำร้องบางรายการสามารถดึงข้อมูลได้จาก Open Access หรือฐานข้อมูลวิทยานิพนธ์ ส่วนกลาง

สำหรับรายละเอียดเพิ่มเติมและรายการคำร้องสามารถเรียกดูได้จาก Excel file ใน Google drive ที่แชร์กับคณะทำงานนะคะ

มีฐานข้อมูลใหม่ๆ มา **update** ผู้ใช้งานบน **EDS** ดังนี้

- **Gale Cengage Learning** เป็นผู้นำเรื่องของสื่อการศึกษา ,E-resources ทั้งในห้องสมุด, โรงเรียน และธุรกิจต่างๆ ลูกค้า **EDS** สามารถค้นหา **Gale Cengage Learning** จากใน **EDS** ได้

โดยท่านสามารถรายละเอียดเพิ่มเติมได้ที่

http://www.elabs10.com/functions/message_view.html?mid=4830399&mlid=191901&siteid=2010003005&uid=1d807ef868

และหากท่านต้องการเพิ่มฐานข้อมูลดังกล่าวแจ้งได้ที่ทาง **คุณณัฐวรรณ นนทวิวัฒน์วิช (คุณ)**

Email : Nattawan@ebSCO.com, Mobile : 081-6552936



Relevance Ranking (Thai Version)



EBSCO ได้เปิดตัว VDO—Relevance Ranking (Thai Version) ซึ่งเป็นเรื่องของการจัดลำดับความ

เกี่ยวข้องที่เป็นส่วนประกอบหลักในการทำงานของ EDS

โดยได้เปิดตัวบน Youtube เรียบร้อยแล้วนะคะ หากท่านสนใจต้องการดู VDO สามารถเข้าไปได้ที่

<https://www.youtube.com/watch?v=u8eDhQ0Ko2w&feature=youtu.be>





ขอแสดงความอาลัย ต่อกิจการจากไปของ
คุณแจ่มจันทร์ นพบุตรกานต์
(หัวหน้าหอสมุดป๋วย อึ๊งภากรณ์)

.....ขอกุศล ผลบุญ ที่ทำสร้าง

โปรดเป็นทาง สู้ให้ ไปสุขี

ด้วยอยู่สุข ชั้นฟ้า สุชาวดี

แต่ " คุณแจ่มจันทร์ นพบุตรกานต์" นี้ นිරันดร.....

...ขอแสดงความอาลัยรัก...

ขอขอบคุณ คณะทำงานกลุ่ม TU-THAIPUL สำหรับข้อมูลในการจัดทำรายงานในครั้งนี้ค่ะ



คุณนฤมล พดุษศิลป์



คุณประทุมทิพย์ ลัมพวงศาบุรักษ์



คุณสุกั วิหคไพบูลย์



คุณศิริวรรณ ศิริภิรมย์



คุณเกรววรรณ ตีวาจา



คุณปนัดดา บุญสิงห์



คุณสุรีย์ ไชยถาวรกุล



คุณประทุมทิพย์ สุขราชภูรี