



P1-2 / รายงานผลการดำเนินงาน
มูลค่าทรัพย์สินที่มีการยืมระหว่างกลุ่มและค่าใช้จ่ายในการดำเนินงาน



P3 / Success is Great Feeling



P 4 / โครงการ EBSCO Solar / EBSCO แนะนำพนักงานใหม่



TU THAIPUL

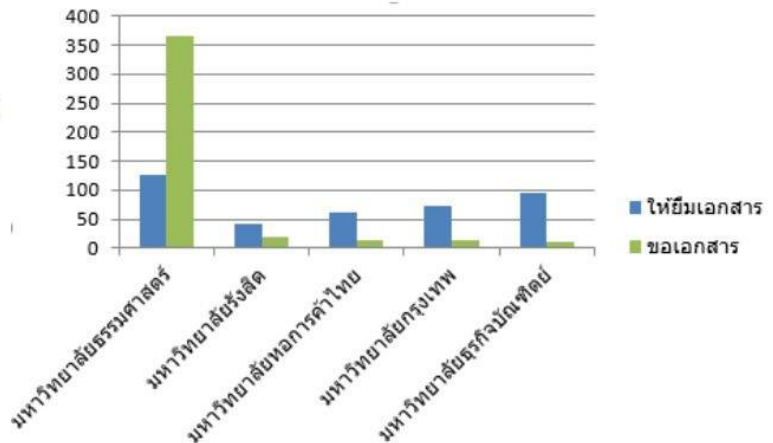
ฉบับเดือนมีนาคม 2560

สรุปผลการดำเนินงาน TU-THAIPUL สะสม

ตั้งแต่ 01/01/2017 ถึง 28/02/2017

TU	RSU	UTCC	BU	DPU
138,635 THB	18,203 THB	21,484 THB	11,830 THB	19,000 THB

ตัวเลขประมาณการของมูลค่า หนังสือ และบทความ ที่มีการยืมผ่าน ILL จาก EDS ในกลุ่ม TU-THAIPUL สะสม ตั้งแต่ 01/01/2017 ถึง 28/02/2017



จำนวนคำร้องที่ส่งผ่าน EDS มีจำนวนทั้งสิ้น 426 รายการ โดย มหาวิทยาลัยธรรมศาสตร์ มีคำร้องขอยืมเอกสารจากมหาวิทยาลัยสมาชิก จำนวนมากที่สุดคิดเป็น 86% ของคำร้องทั้งหมด ตามด้วย มหาวิทยาลัยรังสิต มหาวิทยาลัยหอการค้าไทย มหาวิทยาลัยกรุงเทพ และ มหาวิทยาลัยธุรกิจบัณฑิต ตามลำดับ

มหาวิทยาลัยธรรมศาสตร์ ให้ยืมเอกสารมากที่สุด คิดเป็น 32% ของคำร้องทั้งหมดตามด้วย มหาวิทยาลัยธุรกิจบัณฑิต มหาวิทยาลัยกรุงเทพ มหาวิทยาลัยหอการค้าไทย และมหาวิทยาลัยรังสิต ตามลำดับ

โดยคำร้องบางรายการสามารถ ดึงข้อมูลได้จาก Open Access หรือฐานข้อมูลวิทยานิพนธ์ ส่วนกลาง

สำหรับรายละเอียดเพิ่มเติมและรายการคำร้องสามารถเรียกดูได้จาก Excel file ใน Google drive ที่แชร์กับคณะทำงานนะคะ

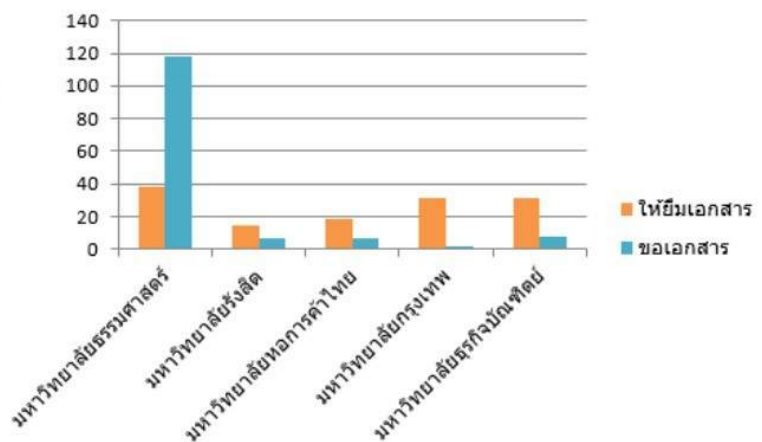
TU THAIPUL

ฉบับเดือนมีนาคม 2560

สรุปผลการดำเนินงาน TU-THAIPUL ประจำเดือน **กุมภาพันธ์ 2017**

TU	RSU	UTCC	BU	DPU
62,902 THB	10,881 THB	4,599 THB	11,705 THB	1,850 THB

ตัวเลขประมาณการของมูลค่า หนังสือ และบทความ ที่มีการยืมผ่าน ILL จาก EDS ในกลุ่ม TU-THAIPUL ประจำเดือน **กุมภาพันธ์ 2017**



จำนวนคำร้องที่ส่งผ่าน EDS มีจำนวนทั้งสิ้น 284 รายการ โดย มหาวิทยาลัยธรรมศาสตร์ มีคำร้องขอยืมเอกสารจากมหาวิทยาลัยสมาชิก จำนวนมากที่สุดคิดเป็น 88% ของคำร้องทั้งหมด ตามด้วย มหาวิทยาลัยรังสิต มหาวิทยาลัยกรุงเทพ มหาวิทยาลัยหอการค้าไทย มหาวิทยาลัยธุรกิจบัณฑิตย์ และ ตามลำดับ

มหาวิทยาลัยธรรมศาสตร์ ให้ยืมเอกสารมากที่สุด คิดเป็น 34% ของคำร้องทั้งหมดตามด้วย มหาวิทยาลัยธุรกิจบัณฑิตย์ มหาวิทยาลัยกรุงเทพ มหาวิทยาลัยหอการค้าไทย และมหาวิทยาลัยรังสิต ตามลำดับ

โดยคำร้องบางรายการสามารถ ดึงข้อมูลได้จาก Open Access หรือฐานข้อมูลวิทยานิพนธ์ ส่วนกลาง

สำหรับรายละเอียดเพิ่มเติมและรายการคำร้องสามารถเรียกดูได้จาก Excel file ใน Google drive ที่แชร์กับคณะทำงานนะคะ

เทคนิค 12 ตัวช่วยของ EDS (EBSCO Discovery Service) ที่จะช่วยให้ท่านใช้งานได้ประสบผลสำเร็จ

- 1. One Interface EDS** ให้ความสะดวกแก่ผู้ใช้สูงสุด เพราะผู้ใช้ EDS สามารถทำการสืบค้นข้อมูลทั้งหมดที่ผู้ใช้ต้องการได้จากหน้าจอเดียว หรือที่เรียกว่า **"single search"** ไม่ว่าจะเป็น Journals, Magazine, Newspaper, Books, The library catalog, Databases, Institution repositories และอื่นๆอีกมากมาย จาก interface ของ EDS
- 2. Search algorithm** ระบบการวิเคราะห์ข้อมูลของ EDS ทำให้ผู้ใช่มั่นใจได้ว่า จะได้ผลจากการสืบค้นที่มีความเกี่ยวข้องที่สุด ผู้ใช้สามารถจะทำการสืบค้นได้ไม่ว่าจะเป็นจาก คีย์เวิร์ด, การอ้างอิง , คำศัพท์เฉพาะ, ชื่อผู้แต่ง หรือ ชื่อบทความ เป็นต้น
- 3. Subject Indexes** EDS จัดวางหัวข้อจากการรวบรวมข้อมูลที่มีคนทำการสืบค้นเอาไว้มากที่สุด ดังนั้นผู้ใช้ EDS จะสนุกไปกับผลลัพธ์ที่รวดเร็วและแม่นยำและนำไปสู่การทำรีเสิร์ชที่ประสบความสำเร็จ
- 4. Did-you-mean, auto-complete and auto-correct** ระบบการแก้ไขอัตโนมัติที่ EDS มีให้ จะช่วยลดความผิดพลาดในการสืบค้นของผู้ใช้ได้เป็นอย่างดี
- 5. Citation Search** ผู้ใช้ EDS สามารถทำการสืบค้นโดยการคัดลอก "คำอ้างอิง" ลงไปวางในช่องค้นหา จากนั้นระบบจะแสดงผลลัพธ์ที่ใกล้เคียงมากที่สุดมาเป็นอันดับต้นๆ วิธีนี้ถือเป็นการช่วยลดระยะเวลาการสืบค้นเป็นอย่างมาก
- 6. Research Starter** เป็นเครื่องมือที่จะช่วยให้ผู้ใช้สามารถอ่านบทสรุปหรือคานาของหัวข้อที่เป็นที่นิยม ซึ่งมีมากกว่า 70,000 รายการ จากแหล่งอ้างอิงที่น่าเชื่อถือได้
- 7. Full Text Finder** เป็นเครื่องมือที่ช่วยในการสืบค้น ทรัพยากรอิเล็กทรอนิกส์ เช่น วารสารหรือบทความฉบับเต็มได้โดยง่าย
- 8. Fully Customizable linking technology** EDS เปิดให้ผู้ใช้เข้าถึง full text ได้ง่ายๆด้วยการคลิกแค่ครั้งเดียว ห้องสมุดจะควบคุมแหล่งข้อมูลของตัวเองทั้งหมดและสามารถสร้าง link ใน EDS เพื่อให้ผู้ใช้สามารถเข้าถึงได้ง่ายอีกด้วย
- 9. 165+ application (apps)** EDS มี application รองรับ มากกว่า 165 รายการ และยังสามารถเพิ่ม content เข้าไปใน EDS เพื่อให้ผู้ใช้ทำการสืบค้นได้ตรงกับความต้องการมากที่สุด
- 10. Customization** เราสามารถออกแบบให้ EDS ทำงานให้เหมาะสมกับความต้องการขององค์กร และผู้ใช้มากที่สุด ไม่ว่าจะเป็นการกำหนดข้อจำกัด , หรือ การให้ผู้ใช้สามารถเซฟ full-text PDFs โดยตรงไปเก็บไว้ที่ cloud service หรือ อื่นๆ
- 11. ILS Integration** สามารถเชื่อมต่อกับระบบห้องสมุดเพื่อแสดงผลข้อมูลจากระบบห้องสมุด ILS บน EDS และผู้ใช้สามารถเห็นสถานการณ์เฝ้าคืนเอกสารแบบ real time นอกจากนี้ ทางสถาบันสามารถเลือกใช้งาน EDS API เพื่อดึงข้อมูลจาก EDS ไปแสดงผลได้บนระบบห้องสมุด
- 12. 40+ EBSCO library service engineers** เรามีทีม engineers คอยให้บริการกว่า 40 ประเทศทั่วโลก เพื่อให้ผู้ใช่มั่นใจได้ว่า พวกเขาจะได้รับประสบการณ์ที่ดีที่สุด

EBSCO Solar

Re-energize Your Library... Go Solar with EBSCO

ทาง EBSCO มีโครงการดีๆ มาแนะนำเสนอแก่ห้องสมุดทุกสถาบันการศึกษา เป็นโครงการที่มีการรณรงค์เรื่องการใช้ Solar cell ภายใต้ชื่อโครงการ **“EBSCO Solar”** ซึ่งจะมีการให้ทุนติดตั้ง Cell Power ให้กับทางสถาบันการศึกษาที่ชนะเลิศการแข่งขัน หากสถาบันการศึกษาใดสนใจสามารถเข้าไปดูรายละเอียดได้ที่

<https://www.ebsco.com/solar/faqs>

และสามารถ Download ใบสมัครได้ที่ : https://www.ebsco.com/files/campaign/solar/application/EBSCOSolar_Submission_Form_2017.pdf



แนะนำสมาชิกใหม่ EBSCO



คุณฉวีวงศ์ บุญยโชติมา (ชื่อเล่น : แพร หรือ วีวี)

ตำแหน่ง : **Marketing Coordinator**

โดยจะดูแลในส่วนการตลาดของผลิตภัณฑ์ต่างๆของทาง EBSCO และหากท่านใดต้องการให้ EBSCO ร่วมออกบูธกิจกรรมต่างๆ หรือ งานประชาสัมพันธ์ หรือ ต้องการ โบรชัวร์ ผลิตภัณฑ์ของ EBSCO เพื่อใช้ในการประชาสัมพันธ์

สามารถติดต่อแพรหรือวีวีได้ที่

Chaveevong Boonyachotima

เบอร์ติดต่อ : 081-801-7807 , Email : chaveevongb@ebsco.com



ขอขอบคุณ คณะทำงานกลุ่ม TU-THAIPUL สำหรับข้อมูลในการจัดทำรายงานในครั้งนี้ค่ะ



คุณณฤมล พงกษศิลป์



คุณเป็ทุมทิพย์ ลิ้มพงศาอนุรักษ์



คุณสุกัญญา วิชาไพบูลย์



คุณศศิวิมลวรรณ ศิริภิรมย์



คุณแจ่มจันทร์ นพบุตร



คุณปนัดดา บุญสิงห์