



P1 / รายงานผลการ
ดำเนินงานสะสม
มูลค่าทรัพย์สินที่มีการยืม



P2 / รายงานผลการ
ดำเนินงานประจำปี
มูลค่าทรัพย์สินที่มีการยืม



P3 / ฐานข้อมูลแนะนำ : INSPEC
P4 / User Password บน eAdmin



TU THAIPUL

ฉบับเดือน ตุลาคม 2561

สรุปผลการดำเนินงาน TU-THAIPUL สะสม

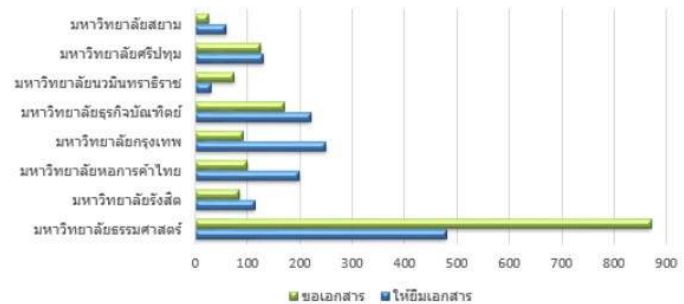
ตั้งแต่ 01/01/2018 ถึง 30/09/2018

TU	RSU	UTCC	BU	DPU	NMU	SPU	Siam
636,058	78,475	43,561	73,920	130,436	40,367	57,124	20,865
THB	THB	THB	THB	THB	THB	THB	THB

ตัวเลขประมาณการของมูลค่า หนังสือ และ
บทความ ที่มีการยืมผ่าน ILL จาก EDS
ในกลุ่ม TU-THAIPUL สะสมตั้งแต่
01/01/2018 ถึง 30/09/2018

จำนวนคำร้องที่ส่งผ่าน EDS มีจำนวนทั้งสิ้น 1,540 รายการ โดย
เรียงลำดับดังนี้

1. มหาวิทยาลัยธรรมศาสตร์ มีคำร้องขอยืม จำนวนมากที่สุด 871
รายการคิดเป็น 56.56 % ของคำร้องทั้งหมด
2. มหาวิทยาลัยธุรกิจบัณฑิตย์ (169 รายการ) 10.97%
3. มหาวิทยาลัยศรีปทุม (125 รายการ) 8.12 %
4. มหาวิทยาลัยหอการค้าไทย (100 รายการ) 6.49 %
5. มหาวิทยาลัยกรุงเทพ (91 รายการ) 5.91%
6. มหาวิทยาลัยรังสิต (84 รายการ) 5.45%
7. มหาวิทยาลัยนวมินทราชินราช (74 รายการ) 4.81%
8. มหาวิทยาลัยสยาม (26 รายการ) 1.69%



ส่วนการให้ยืมเอกสารเรียงลำดับดังนี้

1. มหาวิทยาลัยธรรมศาสตร์ ให้ยืมเอกสารมากที่สุด 480 รายการคิด
เป็น 32.39% ของคำร้องทั้งหมด
2. มหาวิทยาลัยกรุงเทพ (250 รายการ) 16.87%
3. มหาวิทยาลัยธุรกิจบัณฑิตย์ (220 รายการ) 14.84%
4. มหาวิทยาลัยหอการค้าไทย (199 รายการ) 13.43 %
5. มหาวิทยาลัยศรีปทุม (130 รายการ) 8.77%
6. มหาวิทยาลัยรังสิต (114 รายการ) 7.69%
- 7.มหาวิทยาลัยนสยาม (59 รายการ) 3.98%
8. มหาวิทยาลัยนวมินทราชินราช (30 รายการ) 2.02%



P1 / รายงานผลการ
ดำเนินงานสะสม
มูลค่าทรัพย์สินที่มีการยืม



P2 / รายงานผลการ
ดำเนินงานประจำเดือน
มูลค่าทรัพย์สินที่มีการยืม



P3 / ฐานข้อมูลแนะนำ : INSPEC
P4 / User Password และ eAdmin



TU THAIPUL

ฉบับเดือน ตุลาคม 2561

สรุปผลการดำเนินงาน TU-THAIPUL

ประจำเดือน กันยายน 2018

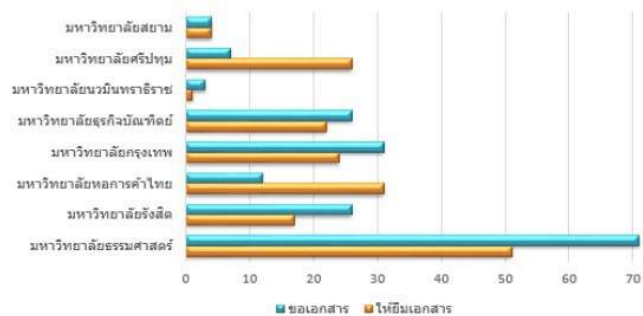
TU	RSU	UTCC	BU	DPU	NMU	SPU	Siam
48,023	15,984	10,231	10,426	9,184	667	4,500	11,095
THB	THB	THB	THB	THB	THB	THB	THB

ตัวเลขประมาณการของมูลค่า หนังสือ
และบทความ ที่มีการยืมผ่าน ILL จาก
EDS ในกลุ่ม TU-THAIPUL

ประจำเดือน กันยายน 2018

จำนวนคำร้องที่ส่งผ่าน EDS มีจำนวนทั้งสิ้น 180 รายการ โดย
เรียงลำดับดังนี้

1. มหาวิทยาลัยธรรมศาสตร์ มีคำร้องขอ**ยืม** จำนวนมากที่สุด 71
รายการคิดเป็น 39.44 % ของคำร้องทั้งหมด
2. มหาวิทยาลัยกรุงเทพ (31 รายการ) 17.22 %
3. มหาวิทยาลัยรังสิต และมหาวิทยาลัยธุรกิจบัณฑิตย์ (26 รายการ)
14.44%
4. มหาวิทยาลัยหอการค้าไทย (12 รายการ) 6.67%
5. มหาวิทยาลัยศรีปทุม (7 รายการ) 3.89 %
6. มหาวิทยาลัยสยาม (4 รายการ) 2.22%
7. มหาวิทยาลัยนวมินทราชิราช (3 รายการ) 1.67%



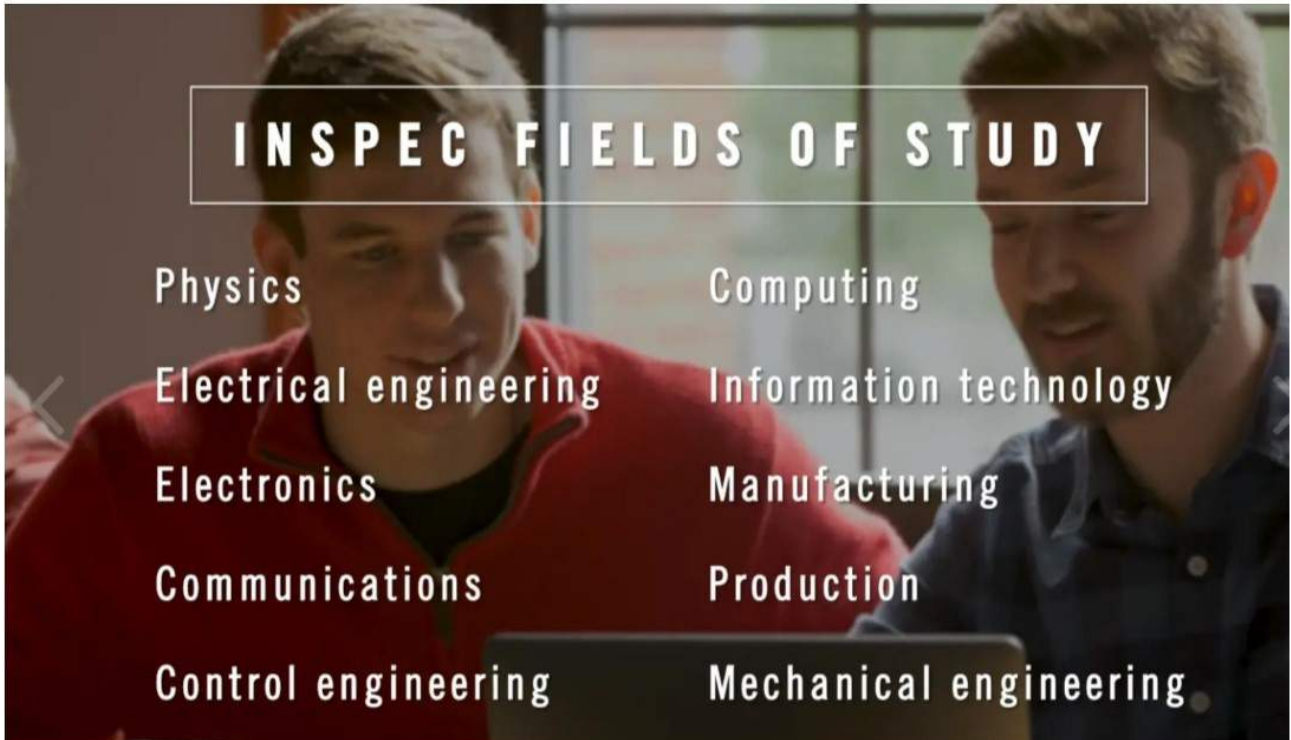
ส่วนการให้ยืมเอกสารเรียงลำดับดังนี้

1. มหาวิทยาลัยธรรมศาสตร์ **ให้ยืม**เอกสารมากที่สุด 51 รายการคิด
เป็น 28.98% ของคำร้องทั้งหมด
2. มหาวิทยาลัยหอการค้าไทย (31 รายการ) 17.61%
3. มหาวิทยาลัยศรีปทุม (26 รายการ) 14.77%
4. มหาวิทยาลัยกรุงเทพ (24 รายการ) 13.64%
5. มหาวิทยาลัยธุรกิจบัณฑิตย์ (22 รายการ) 12.50%
6. มหาวิทยาลัยรังสิต (17 รายการ) 9.66%
7. มหาวิทยาลัยสยาม (4 รายการ) 2.27%
8. มหาวิทยาลัยนวมินทราชิราช (1 รายการ) 0.57%

สำหรับรายละเอียดเพิ่มเติมและรายการคำร้องสามารถเรียกดูได้จาก Excel file ใน Google drive ที่แชร์กับคณะทำงานนะคะ

ฐานข้อมูลแนะนำ : INSPEC

อังกฤษที่ขกทกทก : INSPEC



INSPEC ผลิตโดยสถาบันวิศวกรรมและเทคโนโลยี สำนักงานใหญ่ สหราชอาณาจักร(เป็นสังคมวิศวกรรมศาสตร์ที่ใหญ่ที่สุดในโลกเป็นอันดับ 2) - ยุติธรรมและเชื่อถือได้! เป็นฐานข้อมูลบรรณานุกรมชั้นนำ ให้บทคัดย่อและจัดทำดัชนีเอกสารทางวิทยาศาสตร์และทางเทคนิคของโลกทั้งในสาขาฟิสิกส์ วิศวกรรมไฟฟ้า อิเล็กทรอนิกส์ การสื่อสาร วิศวกรรมระบบควบคุม คอมพิวเตอร์ เทคโนโลยีสารสนเทศ การผลิต ผลิตภัณฑ์และวิศวกรรมเครื่องกล

หัวใจของวิศวกรรมศาสตร์คือการแก้ไขปัญหา >>

ศึกษาคลังข้อมูลของวิศวกรรมศาสตร์จากวิดีโอเกี่ยวกับฐานข้อมูล Inspec® จากสถาบันวิศวกรรมและเทคโนโลยี หรือ The Institution of Engineering and Technology (IET)

VIDEO INSPEC >> <https://goo.gl/3WCSXE>

หากสนใจทดลองใช้สามารถติดต่อ คุณเบี (Sale) - 081-844-5283

คุณเอ๋ (Sale) - 081-2583333



User Password บน eAdmin

User Password บน eAdmin กำลังจะทยอยหมดอายุตั้งแต่ 1 ตุลาคมนี้เป็นต้นไป โดยระบบจะมีอีเมลแจ้งเตือนจะทำการส่งไปยังบรรณารักษ์ประจำห้องสมุดที่มี Userid ในการ access เข้า eAdmin

ก่อนหน้านี้เราได้ออกเมลแจ้งเตือนการสร้าง strong password สำหรับบัญชีผู้ใช้ทั้งหมดเมื่อเดือนเมษายนที่ผ่านมาเรียบร้อยแล้ว ดังนั้นเราจึงขอแจ้งให้ลูกค้า EBSCO ทุกท่านที่ใช้ User ID/Password ในการยืนยันตัวตนเข้าใช้งานทราบว่า password เก่านั้นกำลังจะหมดอายุในไม่ช้านี้ สำหรับวันที่ของการสิ้นสุดการใช้ password เก่านั้น อาจจะเป็นตั้งแต่วันที่ 1 ตุลาคม 2561 จนถึง วันที่ 31 ธันวาคม 2561 เป็นอย่างช้า โดยเราจะทำการแจ้งให้บรรณารักษ์รับทราบอย่างต่อเนื่อง

การตรวจสอบวันหมดอายุ password จะทำได้โดย:

Login เข้า EBSCOadmin ที่ <https://eadmin.ebscohost.com/>. (หากไม่ทราบ EBSCOadmin username และ password กรุณาติดต่อเจ้าหน้าที่ Customer Support (mail : thaisupport@ebsco.com)

1. คลิกแท็บ Authentication
2. คลิกแท็บ User ID/Password

วันหมดอายุ password จะปรากฏอยู่บนคอลัมน์ที่สี่ (Expire Date)

การแจ้งเตือนวันหมดอายุ password :

ผู้ดูแลระบบห้องสมุดจะได้รับการแจ้งเตือน 15 วัน, 7 วัน และทุกวันของ 5 วันสุดท้ายก่อน password จะหมดอายุ

ขอขอบคุณ คณะทำงานกลุ่ม TU-THAIPUL สำหรับข้อมูลในการจัดทำรายงานในครั้งนี้นะคะ



คุณเปตุมทิพย์ ลิ้มพงษาอนุรักษ์



คุณกรวรรณ ดีวาจา



คุณสุวิทย์ ไชยถาวรกุล



คุณประทุมทิพย์ สุขธรรมภูร์



คุณศิววรรณ ศรีภิรมย์



คุณปราณี แสงจันทร์



คุณเพ็ญดา บุญสิงห์



คุณเพ็ญดา ว่องไวยุทธ์



คุณปิยะธิดา พุทธจรรยา



คุณสุภัท วิทไพบูลย์



คุณณหฤมณ พุกขาศิลป์



คุณประภัสสร สารนาค



คุณพรณี จิวพุทธิธรรม