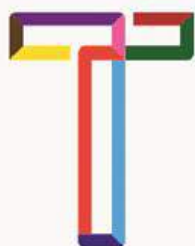


1 ผลการดำเนินงาน
สะสม (2019)

2 ผลการดำเนินงาน
ประจำเดือน

3 รู้จักกับผลิตภัณฑ์
Perpetua โดย Arkivum

4 คณะทำงาน



TU-THAIPUL
บริการบริหารห้องสมุด
L6 โทร. 02-2564800 ต่อ 717

สรุปผลการดำเนินงาน TU THAIPUL

ฉบับเดือน
ตุลาคม 2562

ตัวเลขประมาณการของมูลค่า หนังสือ และบทความ ที่มีการยืมผ่าน ILL
จาก EDS ในกลุ่ม TU-THAIPUL **สะสม** ตั้งแต่ 1 มกราคม 2019 ถึง 30 กันยายน 2019

TU	RSU	UTCC	BU	DPU	NMU	SPU	Siam
341,089	74,742	35,941	109,156	148,485	65,594	62,490	20,493
บาท	บาท	บาท	บาท	บาท	บาท	บาท	บาท



มูลค่าเอกสารที่ขอยืมรวม
857,990 บาท

จำนวนการขอยืมรวม
1,297 ครั้ง

จำนวนการให้ยืมรวม
1,279 ครั้ง

ส่วนการ ขอยืม เอกสารเรียงลำดับดังนี้

	จำนวน	%
มหาวิทยาลัยธรรมศาสตร์	558	43.02%
มหาวิทยาลัยธุรกิจบัณฑิต	170	13.11%
มหาวิทยาลัยกรุงเทพ	153	11.80%
มหาวิทยาลัยศรีปทุม	113	8.71%
มหาวิทยาลัยรังสิต	110	8.48%
มหาวิทยาลัยหอการค้าไทย	86	6.63%
มหาวิทยาลัยนวมินทราธิราช	82	6.32%
มหาวิทยาลัยสยาม	25	1.93%

ส่วนการ ให้ยืม เอกสารเรียงลำดับดังนี้

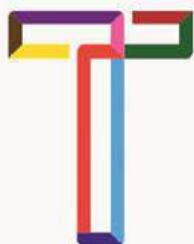
	จำนวน	%
มหาวิทยาลัยธรรมศาสตร์	490	38.31%
มหาวิทยาลัยกรุงเทพ	163	12.74%
มหาวิทยาลัยหอการค้าไทย	158	12.35%
มหาวิทยาลัยธุรกิจบัณฑิต	157	12.28%
มหาวิทยาลัยศรีปทุม	137	10.71%
มหาวิทยาลัยรังสิต	115	8.99%
มหาวิทยาลัยสยาม	45	3.52%
มหาวิทยาลัยนวมินทราธิราช	14	1.09%

1 ผลการดำเนินงาน
สะสม (2019)

2 ผลการดำเนินงาน
ประจำเดือน

3 รู้จักกับผลิตภัณฑ์
Perpetua โดย Arkivum

4 คณะทำงาน



TU-THAIPUL
บริการยืมระหว่างห้องสมุด
L6 107 อาคารเฉลิมพระเกียรติ 70 พรรษา

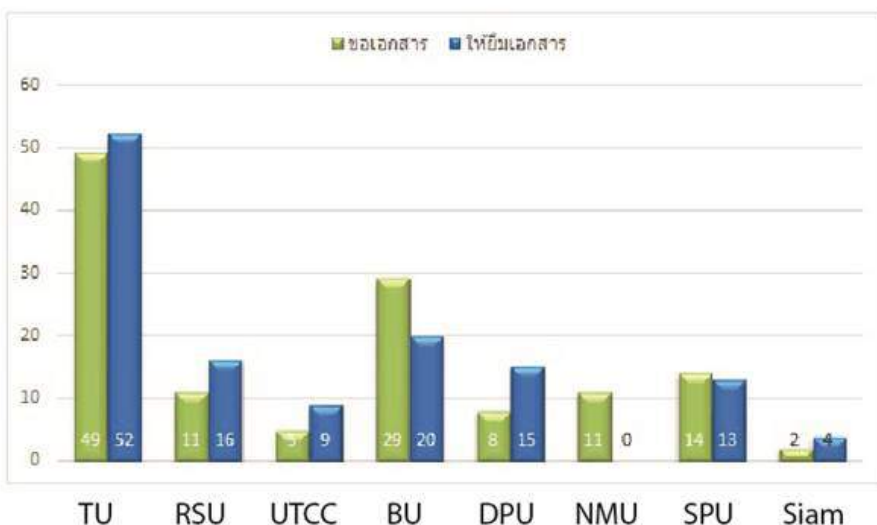
สรุปผลการดำเนินงาน TU THAIPUL

ฉบับเดือน
ตุลาคม 2562

ตัวเลขประมาณการของมูลค่า หนังสือ และบทความ ที่มีการยืมผ่าน ILL
จาก EDS ในกลุ่ม TU-THAIPUL ของเดือน กันยายน (01/09/2019 ถึง 30/09/2019)

TU	RSU	UTCC	BU	DPU	NMU	SPU	Siam
42,372	6,920	4,384	14,959	16,398	14,810	11,095	3,455
บาท	บาท	บาท	บาท	บาท	บาท	บาท	บาท

1 กันยายน 2019 ถึง 30 กันยายน 2019



มูลค่าเอกสารที่ขอยืมรวม
114,393 บาท

จำนวนการขอยืมรวม
129 ครั้ง

จำนวนการให้ยืมรวม
129 ครั้ง

ส่วนการ ขอยืม เอกสารเรียงลำดับดังนี้

	จำนวน	%
มหาวิทยาลัยธรรมศาสตร์	49	37.98%
มหาวิทยาลัยกรุงเทพ	29	22.48%
มหาวิทยาลัยศรีปทุม	14	10.85%
มหาวิทยาลัยรังสิต	11	8.53%
มหาวิทยาลัยนวมินทราธิราช	11	8.53%
มหาวิทยาลัยธุรกิจบัณฑิต	8	6.20%
มหาวิทยาลัยหอการค้าไทย	5	3.88%
มหาวิทยาลัยสยาม	2	1.55%

ส่วนการ ให้ยืม เอกสารเรียงลำดับดังนี้

	จำนวน	%
มหาวิทยาลัยธรรมศาสตร์	52	40.31%
มหาวิทยาลัยกรุงเทพ	20	15.50%
มหาวิทยาลัยรังสิต	16	12.40%
มหาวิทยาลัยธุรกิจบัณฑิต	15	11.63%
มหาวิทยาลัยศรีปทุม	13	10.08%
มหาวิทยาลัยหอการค้าไทย	9	6.98%
มหาวิทยาลัยสยาม	4	3.10%
มหาวิทยาลัยนวมินทราธิราช	0	0.00%

10 เรื่องความรู้ เกี่ยวกับ บริการ สืบค้นทรัพยากรของห้องสมุด

 EBSCO Discovery Service



1. สืบค้นทรัพยากรวารสาร หนังสือ eBook หรือ คลังข้อมูล จากสถาบัน
2. บางสถาบัน เรียกว่า Single Search หรือ One search
3. มีการใช้งานอย่างแพร่หลาย จากมหาวิทยาลัยชั้นนำของโลก เช่น Caltech ,UC Berkeley
4. สามารถสืบค้นทรัพยากรระหว่างเครือข่ายในกลุ่มความร่วมมือ
5. สืบค้นทรัพยากรเป็น Open Access ได้ร่วมกับส่วนที่สถาบันบอกรับ
6. เป็นการสืบค้นแบบ Relevancy Ranking ค้นข้อมูลเชิงลึก เพื่อแสดงผล
7. สามารถเข้าถึงเอกสารฉบับเต็มได้ สะดวกและรวดเร็ว One click
8. สามารถสืบค้นคลังข้อมูล IR จากมหาวิทยาลัยชั้นนำ ในประเทศไทยได้
9. สืบค้น Metadata อื่นๆ จากสำนักพิมพ์ชั้นนำ หรือ University Press
10. ได้รับการสนับสนุน จาก สำนักงานคณะกรรมการอุดมศึกษา



<https://www.ebsco.com/>

1 ผลการดำเนินงาน
สะสม (2019)

2 ผลการดำเนินงาน
ประจำเดือน

3 รู้จักกับผลิตภัณฑ์
Perpetua โดย Arkivum

4 คณะทำงาน

รู้จักกับผลิตภัณฑ์ Perpetua โดย Arkivum

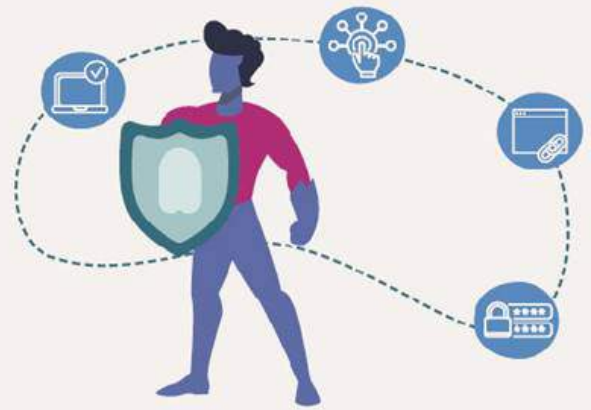
ฉบับเดือน
ตุลาคม 2562

ขอแนะนำ

PERPETUA โดย Arkivum

เสนอระบบจัดการคลังข้อมูล เพื่อเก็บรักษาข้อมูลในรูปแบบต่างๆ ให้สามารถเข้าถึงได้
อย่างปลอดภัย และ มีการปรับรูปแบบข้อมูลให้มีความทันสมัยอยู่เสมอ

Perpetua จะช่วยให้คุณจัดระบบป้องกันบันทึก และคอลเลกชันที่มีความสำคัญต่างๆ
ด้วยขั้นตอนอัตโนมัติที่ฝังอยู่ในตัว มีระบบการค้นหา และ เรียกใช้งานข้อมูล
ทำให้คลังข้อมูลปลอดภัยและสามารถสืบค้นเพื่อนำมาใช้ได้โดยผ่านช่องทางดิจิทัลต่างๆ



- ☑ ช่วยห้องสมุดในการจัดเก็บข้อมูล และ ไฟล์มากมาย
- ☑ รวบรวมและจัดเก็บจากหลายแหล่งข้อมูล โดยอัตโนมัติ
- ☑ ป้องกันข้อมูลที่มีอยู่หลายแหล่ง หลายพื้นที่
- ☑ มั่นใจได้ว่ารูปแบบไฟล์และข้อมูลนั้นจะถูกอัปเดตให้ใช้งาน
ได้ตามยุคสมัย
- ☑ มั่นใจว่าข้อมูลนั้นสามารถค้นหา และเข้าถึงได้— ไม่เพียง
เฉพาะจากฐานแต่รวมถึงอนาคตด้วย
- ☑ มั่นใจได้ว่าข้อมูลนั้นๆเป็นข้อมูลแท้จริง และน่าเชื่อถือ



สอบถามข้อมูลเพิ่มเติมกรุณาติดต่อตัวแทน EBSCO

EBSCO

ขอขอบคุณ

คณะทำงานกลุ่ม TU-THAIPUL
สำหรับข้อมูลในการจัดทำรายงานครั้งนี้

ฉบับเดือน
ตุลาคม 2562



คุณปทุมทิพย์ ลิ้มพงศาสุรักษ์



คุณศิริวรรณ ศิริภิรมย์



คุณสุภา วิหคไพบูลย์



คุณกรวรรณ ตีวาจา



คุณปราณี แสงจันทร์



คุณนฤมล พงกษศิลป์



คุณสุรีย์ ไชยถาวรกุล



คุณปณิตา บุญสิงห์



คุณประภัสสร สารนาค



คุณประทุมทิพย์ สุขราษฎร์



คุณพนิดา ว่องไวยุทธ



คุณพรรณี จิวพทุธิธรรม



คุณปิยะธิดา พุทธจรรยา