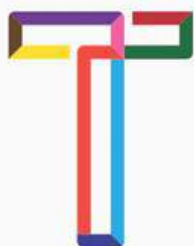


1 ผลการดำเนินงาน  
สะสม (2019)

2 ผลการดำเนินงาน  
ประจำเดือน

3 แนะนำนิตยสาร  
ชั้นนำใน Business  
Source Ultimate

4 คณะทำงาน



TU-THAIPUL  
บริการยืม-ยืมระหว่างห้องสมุด  
ณ. ลข. มหาวิทยาลัยขอนแก่น 7 หมู่

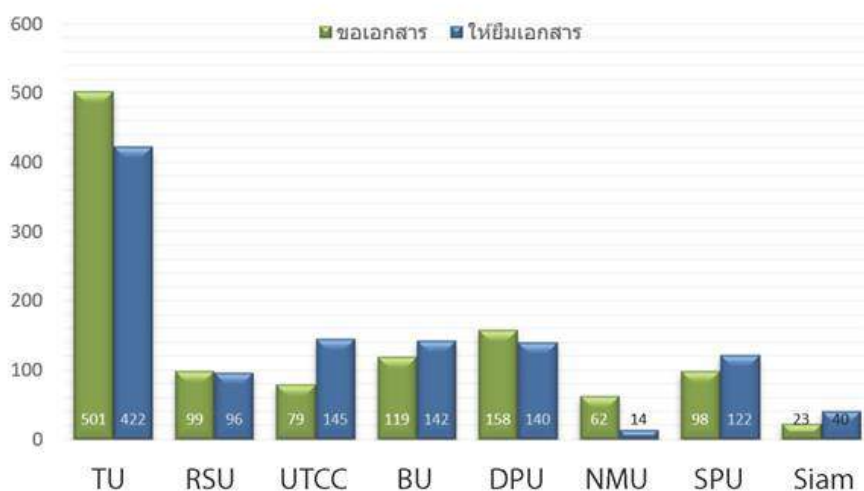
# สรุปผลการดำเนินงาน TU THAIPUL

ฉบับเดือน  
กันยายน 2562

ตัวเลขประมาณการของมูลค่า หนังสือ และบทความ ที่มีการยืมผ่าน ILL  
จาก EDS ในกลุ่ม TU-THAIPUL สะสม ตั้งแต่ 1 มกราคม 2019 ถึง 30 สิงหาคม 2019

TU	RSU	UTCC	BU	DPU	NMU	SPU	Siam
298,717	67,828	31,557	94,197	132,087	50,784	51,395	17,038
บาท	บาท	บาท	บาท	บาท	บาท	บาท	บาท

## 1 มกราคม 2019 ถึง 30 สิงหาคม 2019



มูลค่าเอกสารที่ขอยืมรวม

743,597 บาท

จำนวนการขอยืมรวม

1,139 ครั้ง

จำนวนการให้ยืมรวม

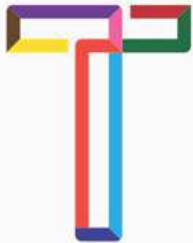
1,121 ครั้ง

### ส่วนการ ขอยืม เอกสารเรียงลำดับดังนี้

	จำนวน	%
มหาวิทยาลัยธรรมศาสตร์	501	43.99%
มหาวิทยาลัยธุรกิจบัณฑิตย์	158	13.87%
มหาวิทยาลัยกรุงเทพ	119	10.45%
มหาวิทยาลัยรังสิต	99	8.69%
มหาวิทยาลัยศรีปทุม	98	8.60%
มหาวิทยาลัยหอการค้าไทย	79	6.94%
มหาวิทยาลัยนวมินทราธิราช	62	5.44%
มหาวิทยาลัยสยาม	23	2.02%

### ส่วนการ ให้ยืม เอกสารเรียงลำดับดังนี้

	จำนวน	%
มหาวิทยาลัยธรรมศาสตร์	422	37.64%
มหาวิทยาลัยหอการค้าไทย	145	12.93%
มหาวิทยาลัยกรุงเทพ	142	12.67%
มหาวิทยาลัยธุรกิจบัณฑิตย์	140	12.49%
มหาวิทยาลัยศรีปทุม	122	10.88%
มหาวิทยาลัยรังสิต	96	8.56%
มหาวิทยาลัยสยาม	40	3.57%
มหาวิทยาลัยนวมินทราธิราช	14	1.25%



TU-THAIPUL  
บริการบิรระหว่างห้องสมุด  
อ.ล: มหาวิทยาลัยขอนแก่น 7 ฝว

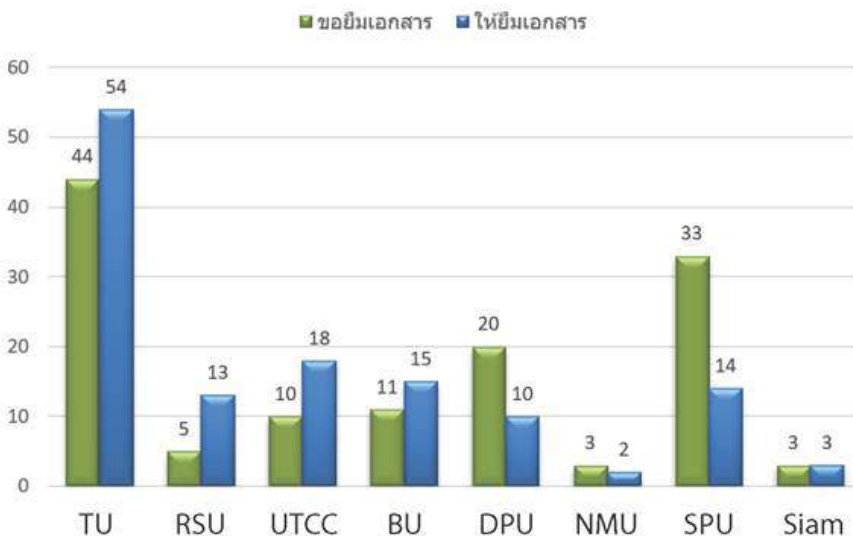
# สรุปผลการดำเนินงาน TU THAIPUL

ฉบับเดือน  
กันยายน 2562

ตัวเลขประมาณการของมูลค่า หนังสือ และบทความ ที่มีการยืมผ่าน ILL  
จาก EDS ในกลุ่ม TU-THAIPUL ของเดือน สิงหาคม (01/08/2019 ถึง 31/08/2019)

TU	RSU	UTCC	BU	DPU	NMU	SPU	Siam
34,351	6,450	3,515	5,929	17,325	4,083	24,000	0
บาท	บาท	บาท	บาท	บาท	บาท	บาท	บาท

1 สิงหาคม 2019 ถึง 30 สิงหาคม 2019



มูลค่าเอกสารที่ขอยืมรวม

95,653 บาท

จำนวนการขอยืมรวม

129 ครั้ง

จำนวนการให้ยืมรวม

129 ครั้ง

ส่วนการ **ขอยืม** เอกสารเรียงลำดับดังนี้

	จำนวน	%
มหาวิทยาลัยธรรมศาสตร์	44	34.11%
มหาวิทยาลัยธุรกิจบัณฑิต	20	15.50%
มหาวิทยาลัยกรุงเทพ	11	8.53%
มหาวิทยาลัยรังสิต	5	3.88%
มหาวิทยาลัยศรีปทุม	33	25.58%
มหาวิทยาลัยหอการค้าไทย	10	7.75%
มหาวิทยาลัยนวมินทราธิราช	3	2.33%
มหาวิทยาลัยสยาม	3	2.33%

ส่วนการ **ให้ยืม** เอกสารเรียงลำดับดังนี้

	จำนวน	%
มหาวิทยาลัยธรรมศาสตร์	54	41.86%
มหาวิทยาลัยหอการค้าไทย	18	13.95%
มหาวิทยาลัยกรุงเทพ	15	11.63%
มหาวิทยาลัยธุรกิจบัณฑิต	10	7.75%
มหาวิทยาลัยศรีปทุม	14	10.85%
มหาวิทยาลัยรังสิต	13	10.08%
มหาวิทยาลัยสยาม	3	2.33%
มหาวิทยาลัยนวมินทราธิราช	2	1.55%



1 ผลการดำเนินงาน  
สะสม (2019)

2 ผลการดำเนินงาน  
ประจำเดือน

3 แนะนำนิตยสาร  
ชั้นนำใน Business  
Source Ultimate

4 คณะทำงาน

แนะนำนิตยสารชั้นนำ  
ในฐานข้อมูล

# BUSINESS SOURCE ULTIMATE

ฉบับเดือน  
กันยายน 2562

## นิตยสาร

## Direct URL



Bloomberg  
Business Week

<http://search.ebscohost.com/login.aspx?direct=true&db=bsu&iid=B70A&site=ehost-live>



Forbes

<http://search.ebscohost.com/login.aspx?direct=true&db=bsu&iid=FRB&site=ehost-live>



Fortune

<http://search.ebscohost.com/login.aspx?direct=true&db=bsu&iid=FOR&site=ehost-live>



Harvard  
Business Review

<http://search.ebscohost.com/login.aspx?direct=true&db=bsu&iid=HBR&site=ehost-live>



Money

<http://search.ebscohost.com/login.aspx?direct=true&db=bsu&iid=MON&site=ehost-live>



Science  
from AAAS  
(peer reviewed Journal)

<http://search.ebscohost.com/login.aspx?direct=true&db=asn&iid=SCI&site=ehost-live>



# ขอขอบคุณ

คณะทำงานกลุ่ม TU-THAIPUL  
สำหรับข้อมูลในการจัดทำรายงานครั้งนี้

ฉบับเดือน  
กันยายน 2562



คุณปทุมทิพย์ ลิ้มพงศาณูรภัช



คุณศิริวรรณ ศิริภิรมย์



คุณสุภา วิหคไพบูลย์



คุณกรวรรณ ดีวาจา



คุณปราณี แสงจันทร์



คุณนฤมล พงกษศิลป์



คุณสุรีย์ ไชยถาวรกุล



คุณปนัดดา บุญสิงห์



คุณประภัศร สารนาค



คุณประทุมทิพย์ สุขราษฎร์



คุณพนิดา ว่องไวยุทธ์



คุณพรรณี จิวพุทธิธรรม



คุณปิยะธิดา พุทธจรรยา