

TU-THAIPUL
บริการยื่นระหว่างห้องสมุด
ณ. สท. มหาวิทยาลัยเทคโนโลยีพระจอมเกล้าธนบุรี

สรุปผลการดำเนินงาน TU THAIPUL

ฉบับเดือน
กุมภาพันธ์ 2563

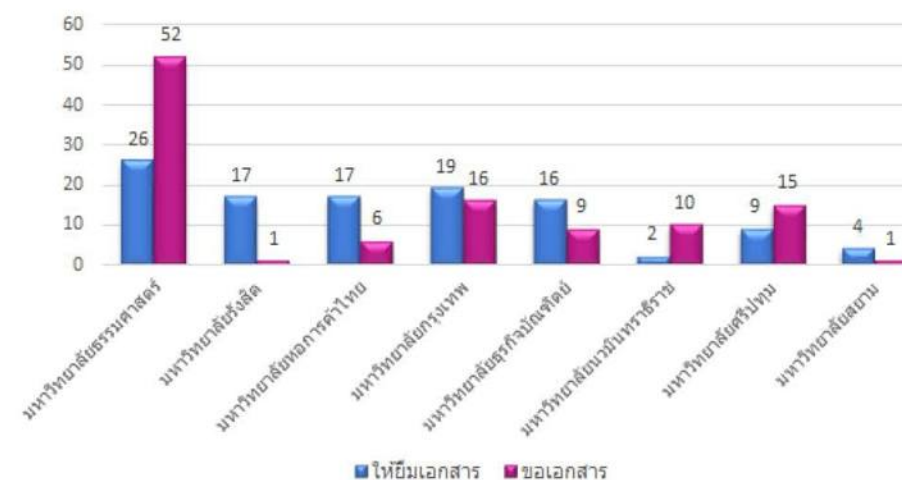
สรุปจำนวน ILL request ผ่านกล่อง EDS ในกลุ่ม TUThaipul group

(สะสม) ตั้งแต่ 1 มกราคม - 31 มกราคม 2020

มูลค่าเอกสารที่ขอยืม	บาท
มหาวิทยาลัยธรรมศาสตร์	34,574 บาท
มหาวิทยาลัยรังสิต	2,165 บาท
มหาวิทยาลัยหอการค้าไทย	1,418 บาท
มหาวิทยาลัยกรุงเทพ	19,609 บาท
มหาวิทยาลัยธุรกิจบัณฑิต	10,487 บาท
มหาวิทยาลัยนวมินทราธิราช	3,635 บาท
มหาวิทยาลัยศรีปทุม	12,500 บาท
มหาวิทยาลัยสยาม	50 บาท
มูลค่าเอกสารที่ขอยืมรวม	84,438 บาท

การขอเอกสาร	ครั้ง	%
มหาวิทยาลัยธรรมศาสตร์	52 ครั้ง	47.27%
มหาวิทยาลัยกรุงเทพ	16 ครั้ง	14.55%
มหาวิทยาลัยศรีปทุม	15 ครั้ง	13.64%
มหาวิทยาลัยนวมินทราธิราช	10 ครั้ง	9.09%
มหาวิทยาลัยธุรกิจบัณฑิต	9 ครั้ง	8.18%
มหาวิทยาลัยหอการค้าไทย	6 ครั้ง	5.45%
มหาวิทยาลัยรังสิต	1 ครั้ง	0.91%
มหาวิทยาลัยสยาม	1 ครั้ง	0.91%
รวมการขอเอกสาร	110 ครั้ง	

การให้ยืมเอกสาร	ครั้ง	%
มหาวิทยาลัยธรรมศาสตร์	26 ครั้ง	23.64%
มหาวิทยาลัยกรุงเทพ	19 ครั้ง	17.27%
มหาวิทยาลัยหอการค้าไทย	17 ครั้ง	15.45%
มหาวิทยาลัยรังสิต	17 ครั้ง	15.45%
มหาวิทยาลัยธุรกิจบัณฑิต	16 ครั้ง	14.55%
มหาวิทยาลัยศรีปทุม	9 ครั้ง	8.18%
มหาวิทยาลัยสยาม	4 ครั้ง	3.64%
มหาวิทยาลัยนวมินทราธิราช	2 ครั้ง	1.82%
รวมการให้ยืมเอกสาร	110 ครั้ง	



สรุปจำนวน ILL request ผ่านกล่อง EDS ในกลุ่ม TUThaipul group

(สะสม) ตั้งแต่ 1 มกราคม - 31 มกราคม 2020

มูลค่าเอกสารที่ขอยืม	บาท
มหาวิทยาลัยธรรมศาสตร์	34,574 บาท
มหาวิทยาลัยรังสิต	2,165 บาท
มหาวิทยาลัยหอการค้าไทย	1,418 บาท
มหาวิทยาลัยกรุงเทพ	19,609 บาท
มหาวิทยาลัยธุรกิจบัณฑิต	10,487 บาท
มหาวิทยาลัยนวมินทราธิราช	3,635 บาท
มหาวิทยาลัยศรีปทุม	12,500 บาท
มหาวิทยาลัยสยาม	50 บาท
มูลค่าเอกสารที่ขอยืมรวม	84,438 บาท

การขอเอกสาร	ครั้ง	%
มหาวิทยาลัยธรรมศาสตร์	52 ครั้ง	47.27%
มหาวิทยาลัยกรุงเทพ	16 ครั้ง	14.55%
มหาวิทยาลัยศรีปทุม	15 ครั้ง	13.64%
มหาวิทยาลัยนวมินทราธิราช	10 ครั้ง	9.09%
มหาวิทยาลัยธุรกิจบัณฑิต	9 ครั้ง	8.18%
มหาวิทยาลัยหอการค้าไทย	6 ครั้ง	5.45%
มหาวิทยาลัยรังสิต	1 ครั้ง	0.91%
มหาวิทยาลัยสยาม	1 ครั้ง	0.91%
รวมการขอเอกสาร	110 ครั้ง	

การให้ยืมเอกสาร	ครั้ง	%
มหาวิทยาลัยธรรมศาสตร์	26 ครั้ง	23.64%
มหาวิทยาลัยกรุงเทพ	19 ครั้ง	17.27%
มหาวิทยาลัยหอการค้าไทย	17 ครั้ง	15.45%
มหาวิทยาลัยรังสิต	17 ครั้ง	15.45%
มหาวิทยาลัยธุรกิจบัณฑิต	16 ครั้ง	14.55%
มหาวิทยาลัยศรีปทุม	9 ครั้ง	8.18%
มหาวิทยาลัยสยาม	4 ครั้ง	3.64%
มหาวิทยาลัยนวมินทราธิราช	2 ครั้ง	1.82%
รวมการให้ยืมเอกสาร	110 ครั้ง	

