

# สรุปจำนวน ILL request ผ่านกล่อง EDS ในกลุ่ม TUThaipul group

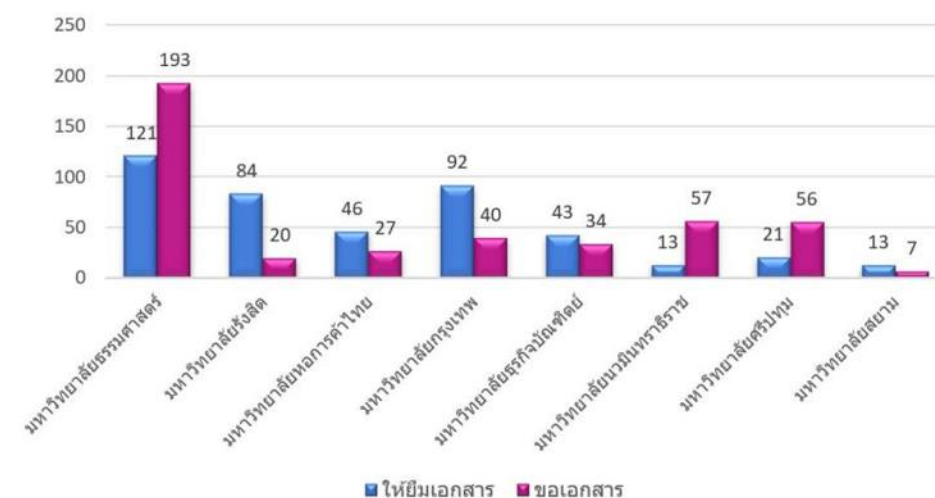
(สะสม) ตั้งแต่ 1 มกราคม - 30 มิถุนายน 2020

| การให้ยืมเอกสาร           | ครั้ง            | %      |
|---------------------------|------------------|--------|
| มหาวิทยาลัยธรรมศาสตร์     | 121 ครั้ง        | 27.94% |
| มหาวิทยาลัยกรุงเทพ        | 92 ครั้ง         | 21.25% |
| มหาวิทยาลัยรังสิต         | 84 ครั้ง         | 19.40% |
| มหาวิทยาลัยหอการค้าไทย    | 46 ครั้ง         | 10.62% |
| มหาวิทยาลัยธุรกิจบัณฑิต   | 43 ครั้ง         | 9.93%  |
| มหาวิทยาลัยศรีปทุม        | 21 ครั้ง         | 4.85%  |
| มหาวิทยาลัยสยาม           | 13 ครั้ง         | 3.00%  |
| มหาวิทยาลัยนวมินทราธิราช  | 13 ครั้ง         | 3.00%  |
| <b>รวมการให้ยืมเอกสาร</b> | <b>433 ครั้ง</b> |        |

| การขอเอกสาร              | ครั้ง            | %      |
|--------------------------|------------------|--------|
| มหาวิทยาลัยธรรมศาสตร์    | 193 ครั้ง        | 44.47% |
| มหาวิทยาลัยนวมินทราธิราช | 57 ครั้ง         | 11.72% |
| มหาวิทยาลัยศรีปทุม       | 56 ครั้ง         | 12.90% |
| มหาวิทยาลัยกรุงเทพ       | 40 ครั้ง         | 9.22%  |
| มหาวิทยาลัยธุรกิจบัณฑิต  | 34 ครั้ง         | 7.83%  |
| มหาวิทยาลัยหอการค้าไทย   | 27 ครั้ง         | 6.22%  |
| มหาวิทยาลัยรังสิต        | 20 ครั้ง         | 4.61%  |
| มหาวิทยาลัยสยาม          | 7 ครั้ง          | 1.61%  |
| <b>รวมการขอเอกสาร</b>    | <b>434 ครั้ง</b> |        |

\*ข้อมูลอาจมีการปรับปรุงในเคื่องถัดไปเนื่องจากบางสถาบันไม่สามารถส่งค่าหนังสือ (เนื่องจากสถานการณ์การแพร่ระบาดของไวรัส COVID-19)

| มูลค่าเอกสารที่ขอยืม           | บาท                |
|--------------------------------|--------------------|
| มหาวิทยาลัยธรรมศาสตร์          | 120,851 บาท        |
| มหาวิทยาลัยรังสิต              | 70,810 บาท         |
| มหาวิทยาลัยหอการค้าไทย         | 18,355 บาท         |
| มหาวิทยาลัยกรุงเทพ             | 35,343 บาท         |
| มหาวิทยาลัยธุรกิจบัณฑิต        | 42,081 บาท         |
| มหาวิทยาลัยนวมินทราธิราช       | 54,493 บาท         |
| มหาวิทยาลัยศรีปทุม             | 42,465 บาท         |
| มหาวิทยาลัยสยาม                | 3,365 บาท          |
| <b>มูลค่าเอกสารที่ขอยืมรวม</b> | <b>387,763 บาท</b> |



# สรุปจำนวน ILL request ผ่านกล่อง EDS ในกลุ่ม TUThaipul group

(เดือนมิถุนายน) ช่วง 1 มิถุนายน – 30 มิถุนายน 2020

| การให้ยืมเอกสาร           | ครั้ง           | %      |
|---------------------------|-----------------|--------|
| มหาวิทยาลัยรังสิต         | 21 ครั้ง        | 42.00% |
| มหาวิทยาลัยธรรมศาสตร์     | 10 ครั้ง        | 20.00% |
| มหาวิทยาลัยกรุงเทพ        | 6 ครั้ง         | 12.00% |
| มหาวิทยาลัยธุรกิจบัณฑิต   | 4 ครั้ง         | 8.00%  |
| มหาวิทยาลัยนวมินทราธิราช  | 4 ครั้ง         | 8.00%  |
| มหาวิทยาลัยสยาม           | 3 ครั้ง         | 6.00%  |
| มหาวิทยาลัยหอการค้าไทย    | 1 ครั้ง         | 2.00%  |
| มหาวิทยาลัยศรีปทุม        | 1 ครั้ง         | 2.00%  |
| <b>รวมการให้ยืมเอกสาร</b> | <b>50 ครั้ง</b> |        |

| มูลค่าเอกสารที่ขอยืม           | บาท               |
|--------------------------------|-------------------|
| มหาวิทยาลัยธรรมศาสตร์          | 18,647 บาท        |
| มหาวิทยาลัยรังสิต              | 2,040 บาท         |
| มหาวิทยาลัยหอการค้าไทย         | 1,000 บาท         |
| มหาวิทยาลัยกรุงเทพ             | 0 บาท             |
| มหาวิทยาลัยธุรกิจบัณฑิต        | 5,466 บาท         |
| มหาวิทยาลัยนวมินทราธิราช       | 19,666 บาท        |
| มหาวิทยาลัยศรีปทุม             | 0 บาท             |
| มหาวิทยาลัยสยาม                | 1,840 บาท         |
| <b>มูลค่าเอกสารที่ขอยืมรวม</b> | <b>48,659 บาท</b> |

| การขอเอกสาร              | ครั้ง           | %      |
|--------------------------|-----------------|--------|
| มหาวิทยาลัยธรรมศาสตร์    | 28 ครั้ง        | 56.00% |
| มหาวิทยาลัยนวมินทราธิราช | 12 ครั้ง        | 24.00% |
| มหาวิทยาลัยสยาม          | 4 ครั้ง         | 8.00%  |
| มหาวิทยาลัยหอการค้าไทย   | 2 ครั้ง         | 4.00%  |
| มหาวิทยาลัยรังสิต        | 2 ครั้ง         | 4.00%  |
| มหาวิทยาลัยธุรกิจบัณฑิต  | 2 ครั้ง         | 4.00%  |
| มหาวิทยาลัยกรุงเทพ       | 0 ครั้ง         | 0.00%  |
| มหาวิทยาลัยศรีปทุม       | 0 ครั้ง         | 0.00%  |
| <b>รวมการขอเอกสาร</b>    | <b>50 ครั้ง</b> |        |

