

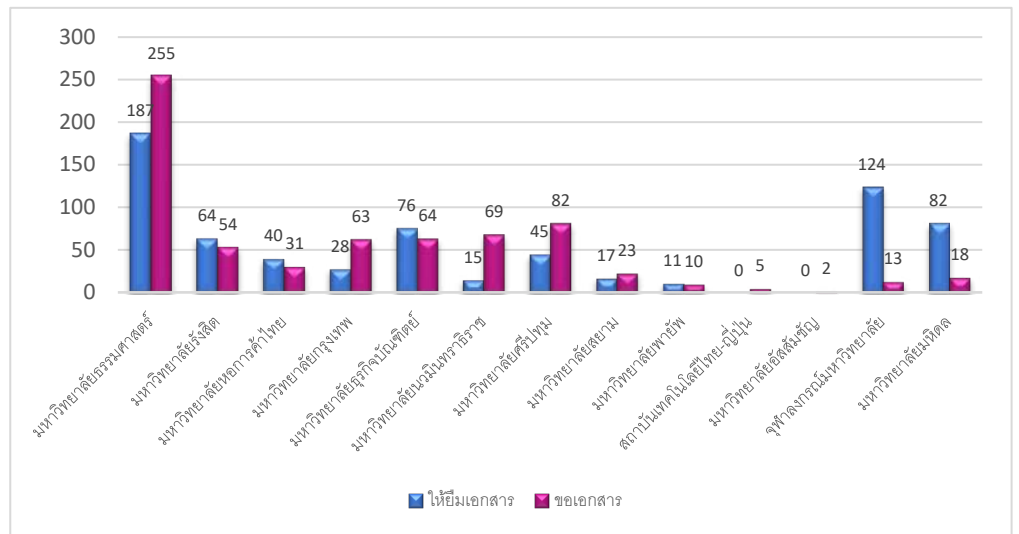
สรุปจำนวน ILL request ผ่านกล่อง EDS ในกลุ่ม EDS-Thaipul group

(สะสม) ตั้งแต่ 1 มกราคม – 30 มิถุนายน 2022

| การให้ยืมเอกสาร | ครั้ง | % |
|----------------------------|------------------|--------|
| มหาวิทยาลัยธรรมศาสตร์ | 187 ครั้ง | 27.14% |
| จุฬาลงกรณ์มหาวิทยาลัย | 124 ครั้ง | 18.00% |
| มหาวิทยาลัยมหิดล | 82 ครั้ง | 11.90% |
| มหาวิทยาลัยธุรกิจบัณฑิต | 76 ครั้ง | 11.03% |
| มหาวิทยาลัยรังสิต | 64 ครั้ง | 9.29% |
| มหาวิทยาลัยศรีปทุม | 45 ครั้ง | 6.53% |
| มหาวิทยาลัยหอการค้าไทย | 40 ครั้ง | 5.81% |
| มหาวิทยาลัยกรุงเทพ | 28 ครั้ง | 4.06% |
| มหาวิทยาลัยสยาม | 17 ครั้ง | 2.47% |
| มหาวิทยาลัยนวมินทราธิราช | 15 ครั้ง | 2.18% |
| มหาวิทยาลัยพายัพ | 11 ครั้ง | 1.60% |
| สถาบันเทคโนโลยีไทย-ญี่ปุ่น | 0 ครั้ง | 0.00% |
| มหาวิทยาลัยอัสสัมชัญ | 0 ครั้ง | 0.00% |
| รวมการให้ยืมเอกสาร | 689 ครั้ง | |

| การขอเอกสาร | ครั้ง | % |
|----------------------------|------------------|--------|
| มหาวิทยาลัยธรรมศาสตร์ | 255 ครั้ง | 37.01% |
| มหาวิทยาลัยศรีปทุม | 71 ครั้ง | 12.07% |
| มหาวิทยาลัยนวมินทราธิราช | 69 ครั้ง | 10.01% |
| มหาวิทยาลัยธุรกิจบัณฑิต | 64 ครั้ง | 9.29% |
| มหาวิทยาลัยกรุงเทพ | 63 ครั้ง | 9.14% |
| มหาวิทยาลัยรังสิต | 54 ครั้ง | 7.84% |
| มหาวิทยาลัยหอการค้าไทย | 31 ครั้ง | 4.50% |
| มหาวิทยาลัยสยาม | 23 ครั้ง | 3.34% |
| มหาวิทยาลัยมหิดล | 18 ครั้ง | 2.64% |
| จุฬาลงกรณ์มหาวิทยาลัย | 13 ครั้ง | 1.89% |
| มหาวิทยาลัยพายัพ | 11 ครั้ง | 1.45% |
| สถาบันเทคโนโลยีไทย-ญี่ปุ่น | 5 ครั้ง | 0.73% |
| มหาวิทยาลัยอัสสัมชัญ | 2 ครั้ง | 0.29% |
| รวมการขอเอกสาร | 689 ครั้ง | |

| มูลค่าเอกสารที่ขอยืม | บาท |
|--------------------------------|--------------------|
| มหาวิทยาลัยธรรมศาสตร์ | 189,319 บาท |
| มหาวิทยาลัยรังสิต | 51,346 บาท |
| มหาวิทยาลัยหอการค้าไทย | 15,510 บาท |
| มหาวิทยาลัยกรุงเทพ | 26,954 บาท |
| มหาวิทยาลัยธุรกิจบัณฑิต | 53,581 บาท |
| มหาวิทยาลัยนวมินทราธิราช | 27,433 บาท |
| มหาวิทยาลัยศรีปทุม | 44,804 บาท |
| มหาวิทยาลัยสยาม | 26,043 บาท |
| มหาวิทยาลัยพายัพ | 4,068 บาท |
| สถาบันเทคโนโลยีไทย-ญี่ปุ่น | 4,000 บาท |
| มหาวิทยาลัยอัสสัมชัญ | 0 บาท |
| จุฬาลงกรณ์มหาวิทยาลัย | 2,000 บาท |
| มหาวิทยาลัยมหิดล | 15,920 บาท |
| มูลค่าเอกสารที่ขอยืมรวม | 460,978 บาท |



NOTE: มูลค่าหนังสือของ จุฬาลงกรณ์มหาวิทยาลัย และ มหาวิทยาลัยมหิดล เป็นราคาจาการประมาณการ

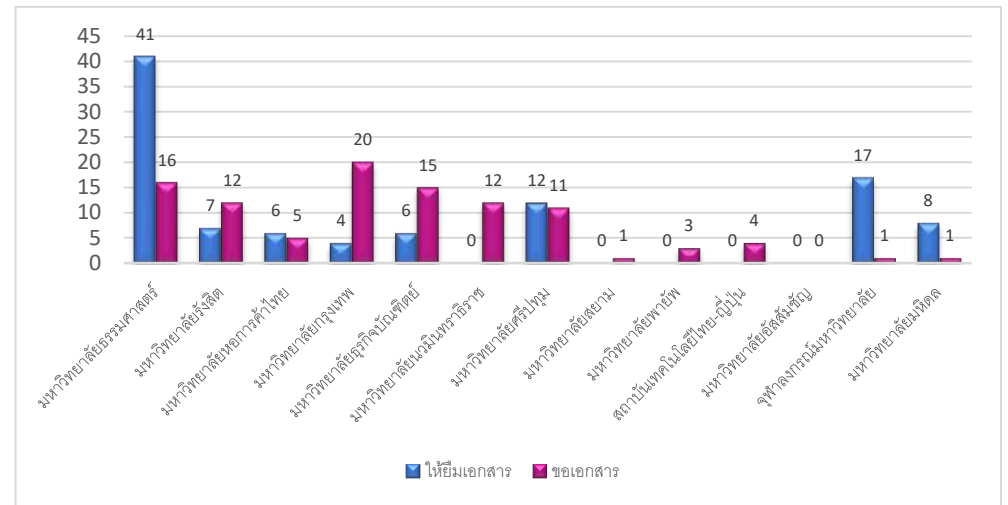
สรุปจำนวน ILL request ผ่านกล่อง EDS ในกลุ่ม EDS-Thaipul group

(เดือนมิถุนายน) ตั้งแต่ 1 มิถุนายน – 30 มิถุนายน 2022

| การให้ยืมเอกสาร | ครั้ง | % |
|----------------------------|------------------|--------|
| มหาวิทยาลัยธรรมศาสตร์ | 41 ครั้ง | 40.59% |
| จุฬาลงกรณ์มหาวิทยาลัย | 17 ครั้ง | 16.83% |
| มหาวิทยาลัยศรีปทุม | 12 ครั้ง | 11.88% |
| มหาวิทยาลัยมหิดล | 8 ครั้ง | 7.92% |
| มหาวิทยาลัยรังสิต | 7 ครั้ง | 6.93% |
| มหาวิทยาลัยธุรกิจบัณฑิต | 6 ครั้ง | 5.94% |
| มหาวิทยาลัยหอการค้าไทย | 6 ครั้ง | 5.94% |
| มหาวิทยาลัยกรุงเทพ | 4 ครั้ง | 3.96% |
| มหาวิทยาลัยสยาม | 0 ครั้ง | 0.00% |
| มหาวิทยาลัยนวมินทราธิราช | 0 ครั้ง | 0.00% |
| มหาวิทยาลัยพายัพ | 0 ครั้ง | 0.00% |
| สถาบันเทคโนโลยีไทย-ญี่ปุ่น | 0 ครั้ง | 0.00% |
| มหาวิทยาลัยอัสสัมชัญ | 0 ครั้ง | 0.00% |
| รวมการให้ยืมเอกสาร | 101 ครั้ง | |

| การขอเอกสาร | ครั้ง | % |
|----------------------------|------------------|--------|
| มหาวิทยาลัยธรรมศาสตร์ | 16 ครั้ง | 15.84% |
| มหาวิทยาลัยรังสิต | 12 ครั้ง | 11.88% |
| มหาวิทยาลัยนวมินทราธิราช | 12 ครั้ง | 11.88% |
| มหาวิทยาลัยกรุงเทพ | 20 ครั้ง | 19.80% |
| มหาวิทยาลัยธุรกิจบัณฑิต | 15 ครั้ง | 14.85% |
| มหาวิทยาลัยศรีปทุม | 11 ครั้ง | 10.98% |
| มหาวิทยาลัยหอการค้าไทย | 5 ครั้ง | 4.95% |
| มหาวิทยาลัยอัสสัมชัญ | 0 ครั้ง | 0.00% |
| จุฬาลงกรณ์มหาวิทยาลัย | 1 ครั้ง | 0.99% |
| สถาบันเทคโนโลยีไทย-ญี่ปุ่น | 4 ครั้ง | 3.96% |
| มหาวิทยาลัยมหิดล | 1 ครั้ง | 0.99% |
| มหาวิทยาลัยพายัพ | 3 ครั้ง | 2.97% |
| มหาวิทยาลัยสยาม | 1 ครั้ง | 0.99% |
| รวมการขอเอกสาร | 101 ครั้ง | |

| มูลค่าเอกสารที่ขอยืม | บาท |
|--------------------------------|-------------------|
| มหาวิทยาลัยธรรมศาสตร์ | 11,800 บาท |
| มหาวิทยาลัยรังสิต | 8,580 บาท |
| มหาวิทยาลัยหอการค้าไทย | 6,620 บาท |
| มหาวิทยาลัยกรุงเทพ | 5,121 บาท |
| มหาวิทยาลัยธุรกิจบัณฑิต | 7,820 บาท |
| มหาวิทยาลัยนวมินทราธิราช | 2,254 บาท |
| มหาวิทยาลัยศรีปทุม | 3,205 บาท |
| มหาวิทยาลัยสยาม | 3,000 บาท |
| มหาวิทยาลัยพายัพ | 3,000 บาท |
| สถาบันเทคโนโลยีไทย-ญี่ปุ่น | 3,000 บาท |
| มหาวิทยาลัยอัสสัมชัญ | 0 บาท |
| จุฬาลงกรณ์มหาวิทยาลัย | 0 บาท |
| มหาวิทยาลัยมหิดล | 0 บาท |
| มูลค่าเอกสารที่ขอยืมรวม | 54,400 บาท |



NOTE: มูลค่าหนังสือของ จุฬาลงกรณ์มหาวิทยาลัย และ มหาวิทยาลัยมหิดล เป็นราคาจากการประมาณการ