

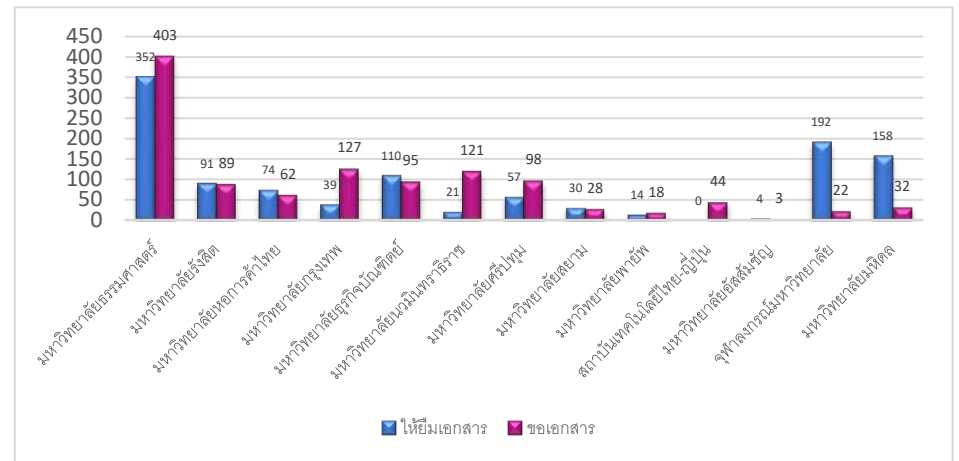
สรุปจำนวน ILL request ผ่านกล่อง EDS ในกลุ่ม EDS-Thaipul group

(สะสม) ตั้งแต่ 1 มกราคม – 31 ตุลาคม 2022

| การให้ยืมเอกสาร | ครั้ง | % |
|----------------------------|--------------------|--------|
| มหาวิทยาลัยธรรมศาสตร์ | 352 ครั้ง | 30.82% |
| จุฬาลงกรณ์มหาวิทยาลัย | 192 ครั้ง | 16.81% |
| มหาวิทยาลัยมหิดล | 158 ครั้ง | 13.84% |
| มหาวิทยาลัยธุรกิจบัณฑิต | 110 ครั้ง | 9.63% |
| มหาวิทยาลัยรังสิต | 91 ครั้ง | 7.97% |
| มหาวิทยาลัยหอการค้าไทย | 74 ครั้ง | 6.48% |
| มหาวิทยาลัยศรีปทุม | 57 ครั้ง | 4.99% |
| มหาวิทยาลัยกรุงเทพ | 39 ครั้ง | 3.42% |
| มหาวิทยาลัยสยาม | 30 ครั้ง | 2.63% |
| มหาวิทยาลัยนวมินทราธิราช | 21 ครั้ง | 1.84% |
| มหาวิทยาลัยพายัพ | 14 ครั้ง | 1.23% |
| มหาวิทยาลัยอัสสัมชัญ | 4 ครั้ง | 0.35% |
| สถาบันเทคโนโลยีไทย-ญี่ปุ่น | 0 ครั้ง | 0.00% |
| รวมการให้ยืมเอกสาร | 1,142 ครั้ง | |

| การขอเอกสาร | ครั้ง | % |
|----------------------------|--------------------|--------|
| มหาวิทยาลัยธรรมศาสตร์ | 403 ครั้ง | 35.29% |
| มหาวิทยาลัยกรุงเทพ | 127 ครั้ง | 11.12% |
| มหาวิทยาลัยนวมินทราธิราช | 121 ครั้ง | 10.60% |
| มหาวิทยาลัยศรีปทุม | 98 ครั้ง | 8.58% |
| มหาวิทยาลัยธุรกิจบัณฑิต | 95 ครั้ง | 8.32% |
| มหาวิทยาลัยรังสิต | 89 ครั้ง | 7.79% |
| มหาวิทยาลัยหอการค้าไทย | 62 ครั้ง | 5.43% |
| สถาบันเทคโนโลยีไทย-ญี่ปุ่น | 44 ครั้ง | 3.85% |
| มหาวิทยาลัยมหิดล | 32 ครั้ง | 2.80% |
| มหาวิทยาลัยสยาม | 28 ครั้ง | 2.45% |
| จุฬาลงกรณ์มหาวิทยาลัย | 22 ครั้ง | 1.93% |
| มหาวิทยาลัยพายัพ | 18 ครั้ง | 1.58% |
| มหาวิทยาลัยอัสสัมชัญ | 3 ครั้ง | 0.26% |
| รวมการขอเอกสาร | 1,142 ครั้ง | |

| มูลค่าเอกสารที่ขอยืม | บาท |
|--------------------------------|--------------------|
| มหาวิทยาลัยธรรมศาสตร์ | 310,808 บาท |
| มหาวิทยาลัยรังสิต | 77,218 บาท |
| มหาวิทยาลัยหอการค้าไทย | 28,839 บาท |
| มหาวิทยาลัยกรุงเทพ | 60,061 บาท |
| มหาวิทยาลัยธุรกิจบัณฑิต | 102,707 บาท |
| มหาวิทยาลัยนวมินทราธิราช | 61,873 บาท |
| มหาวิทยาลัยศรีปทุม | 60,054 บาท |
| มหาวิทยาลัยสยาม | 28,293 บาท |
| มหาวิทยาลัยพายัพ | 10,068 บาท |
| สถาบันเทคโนโลยีไทย-ญี่ปุ่น | 17,000 บาท |
| มหาวิทยาลัยอัสสัมชัญ | 1,000 บาท |
| จุฬาลงกรณ์มหาวิทยาลัย | 2,000 บาท |
| มหาวิทยาลัยมหิดล | 15,920 บาท |
| มูลค่าเอกสารที่ขอยืมรวม | 775,841 บาท |



NOTE: มูลค่าหนังสือของ จุฬาลงกรณ์มหาวิทยาลัย และ มหาวิทยาลัยมหิดล เป็นราคาจากการประมาณการ

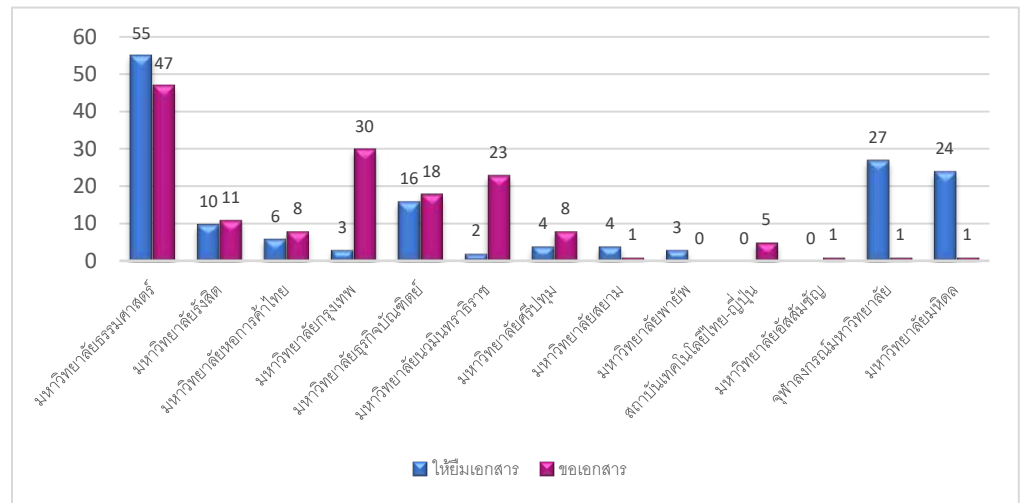
สรุปจำนวน ILL request ผ่านกล่อง EDS ในกลุ่ม EDS-Thaipul group

(เดือนตุลาคม) ตั้งแต่ 1 ตุลาคม – 31 ตุลาคม 2022

| การให้ยืมเอกสาร | ครั้ง | % |
|----------------------------|------------------|--------|
| มหาวิทยาลัยธรรมศาสตร์ | 55 ครั้ง | 35.71% |
| จุฬาลงกรณ์มหาวิทยาลัย | 27 ครั้ง | 17.53% |
| มหาวิทยาลัยมหิดล | 24 ครั้ง | 15.58% |
| มหาวิทยาลัยธุรกิจบัณฑิต | 16 ครั้ง | 10.39% |
| มหาวิทยาลัยรังสิต | 10 ครั้ง | 6.49% |
| มหาวิทยาลัยหอการค้าไทย | 6 ครั้ง | 3.90% |
| มหาวิทยาลัยสยาม | 4 ครั้ง | 2.60% |
| มหาวิทยาลัยศรีปทุม | 4 ครั้ง | 2.60% |
| มหาวิทยาลัยกรุงเทพ | 3 ครั้ง | 1.95% |
| มหาวิทยาลัยพายัพ | 3 ครั้ง | 1.95% |
| มหาวิทยาลัยนวมินทราธิราช | 2 ครั้ง | 1.30% |
| มหาวิทยาลัยอัสสัมชัญ | 0 ครั้ง | 0.00% |
| สถาบันเทคโนโลยีไทย-ญี่ปุ่น | 0 ครั้ง | 0.00% |
| รวมการให้ยืมเอกสาร | 154 ครั้ง | |

| การขอเอกสาร | ครั้ง | % |
|----------------------------|------------------|--------|
| มหาวิทยาลัยธรรมศาสตร์ | 47 ครั้ง | 30.52% |
| มหาวิทยาลัยกรุงเทพ | 30 ครั้ง | 19.48% |
| มหาวิทยาลัยนวมินทราธิราช | 23 ครั้ง | 14.94% |
| มหาวิทยาลัยธุรกิจบัณฑิต | 18 ครั้ง | 11.69% |
| มหาวิทยาลัยรังสิต | 11 ครั้ง | 7.14% |
| มหาวิทยาลัยหอการค้าไทย | 8 ครั้ง | 5.19% |
| มหาวิทยาลัยศรีปทุม | 8 ครั้ง | 5.19% |
| สถาบันเทคโนโลยีไทย-ญี่ปุ่น | 5 ครั้ง | 3.25% |
| จุฬาลงกรณ์มหาวิทยาลัย | 1 ครั้ง | 0.65% |
| มหาวิทยาลัยมหิดล | 1 ครั้ง | 0.65% |
| มหาวิทยาลัยสยาม | 1 ครั้ง | 0.65% |
| มหาวิทยาลัยอัสสัมชัญ | 1 ครั้ง | 0.65% |
| มหาวิทยาลัยพายัพ | 0 ครั้ง | 0.00% |
| รวมการขอเอกสาร | 154 ครั้ง | |

| มูลค่าเอกสารที่ขอยืม | บาท |
|--------------------------------|--------------------|
| มหาวิทยาลัยธรรมศาสตร์ | 41,079 บาท |
| มหาวิทยาลัยรังสิต | 7,287 บาท |
| มหาวิทยาลัยหอการค้าไทย | 4,240 บาท |
| มหาวิทยาลัยกรุงเทพ | 12,069 บาท |
| มหาวิทยาลัยธุรกิจบัณฑิต | 22,045 บาท |
| มหาวิทยาลัยนวมินทราธิราช | 12,310 บาท |
| มหาวิทยาลัยศรีปทุม | 7,150 บาท |
| มหาวิทยาลัยสยาม | 3,000 บาท |
| มหาวิทยาลัยพายัพ | 0 บาท |
| สถาบันเทคโนโลยีไทย-ญี่ปุ่น | 2,000 บาท |
| มหาวิทยาลัยอัสสัมชัญ | 1,000 บาท |
| จุฬาลงกรณ์มหาวิทยาลัย | 0 บาท |
| มหาวิทยาลัยมหิดล | 0 บาท |
| มูลค่าเอกสารที่ขอยืมรวม | 112,180 บาท |



NOTE: มูลค่าหนังสือของ จุฬาลงกรณ์มหาวิทยาลัย และ มหาวิทยาลัยมหิดล เป็นราคาจากการประมาณการ