

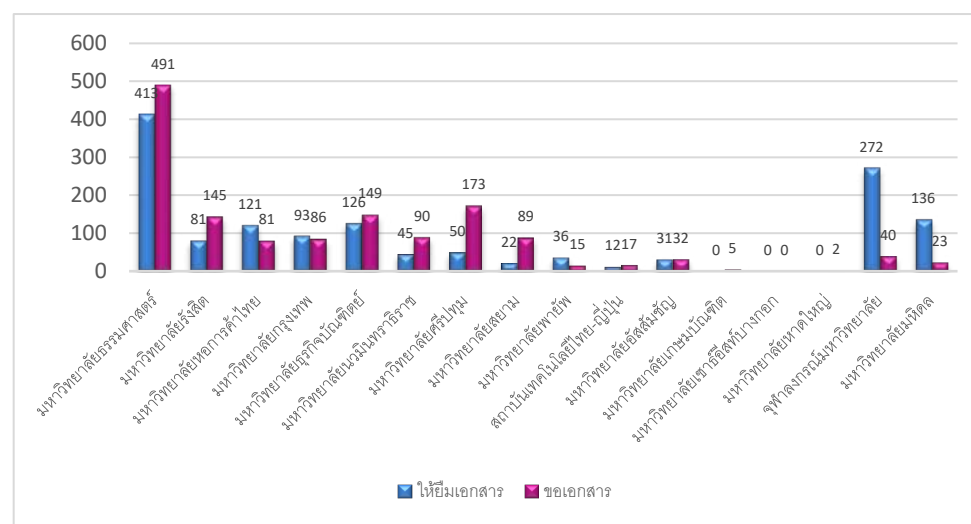
สรุปจำนวน ILL request ผ่านกล่อง EDS ในกลุ่ม EDS-Thaipul group

(สะสม) ตั้งแต่ 1 มกราคม – 31 ธันวาคม 2023

การให้ยืมเอกสาร	ครั้ง	%
มหาวิทยาลัยธรรมศาสตร์	413 ครั้ง	28.72%
จุฬาลงกรณ์มหาวิทยาลัย	272 ครั้ง	18.92%
มหาวิทยาลัยมหิดล	136 ครั้ง	9.46%
มหาวิทยาลัยธุรกิจบัณฑิต	126 ครั้ง	8.76%
มหาวิทยาลัยหอการค้าไทย	121 ครั้ง	8.41%
มหาวิทยาลัยกรุงเทพ	93 ครั้ง	6.47%
มหาวิทยาลัยรังสิต	81 ครั้ง	5.63%
มหาวิทยาลัยศรีปทุม	50 ครั้ง	3.48%
มหาวิทยาลัยนวมินทราธิราช	45 ครั้ง	3.13%
มหาวิทยาลัยพายัพ	36 ครั้ง	2.50%
มหาวิทยาลัยอัสสัมชัญ	31 ครั้ง	2.16%
มหาวิทยาลัยสยาม	22 ครั้ง	1.53%
สถาบันเทคโนโลยีไทย-ญี่ปุ่น	12 ครั้ง	0.83%
มหาวิทยาลัยเกษมบัณฑิต	0 ครั้ง	0.00%
มหาวิทยาลัยเซนต์ปีเตอร์สเบิร์ก	0 ครั้ง	0.00%
มหาวิทยาลัยหาดใหญ่	0 ครั้ง	0.00%
รวมการให้ยืมเอกสาร	1,438 ครั้ง	

มูลค่าเอกสารที่ขอยืม	บาท
มหาวิทยาลัยธรรมศาสตร์	413,175 บาท
มหาวิทยาลัยรังสิต	128,879 บาท
มหาวิทยาลัยหอการค้าไทย	42,973 บาท
มหาวิทยาลัยกรุงเทพ	65,956 บาท
มหาวิทยาลัยธุรกิจบัณฑิต	165,530 บาท
มหาวิทยาลัยนวมินทราธิราช	83,843 บาท
มหาวิทยาลัยศรีปทุม	38,582 บาท
มหาวิทยาลัยสยาม	81,329 บาท
มหาวิทยาลัยพายัพ	12,526 บาท
สถาบันเทคโนโลยีไทย-ญี่ปุ่น	17,635 บาท
มหาวิทยาลัยอัสสัมชัญ	14,957 บาท
มหาวิทยาลัยเกษมบัณฑิต	0 บาท
มหาวิทยาลัยหาดใหญ่	0 บาท
มหาวิทยาลัยเซนต์ปีเตอร์สเบิร์ก	0 บาท
จุฬาลงกรณ์มหาวิทยาลัย	600 บาท
มหาวิทยาลัยมหิดล	11,424 บาท
มูลค่าเอกสารที่ขอยืมรวม	1,029,964 บาท

การขอเอกสาร	ครั้ง	%
มหาวิทยาลัยธรรมศาสตร์	491 ครั้ง	28.72%
มหาวิทยาลัยศรีปทุม	173 ครั้ง	12.03%
มหาวิทยาลัยธุรกิจบัณฑิต	149 ครั้ง	10.36%
มหาวิทยาลัยรังสิต	145 ครั้ง	10.08%
มหาวิทยาลัยสยาม	89 ครั้ง	6.19%
มหาวิทยาลัยกรุงเทพ	86 ครั้ง	5.98%
มหาวิทยาลัยนวมินทราธิราช	90 ครั้ง	6.26%
มหาวิทยาลัยหอการค้าไทย	81 ครั้ง	5.63%
จุฬาลงกรณ์มหาวิทยาลัย	40 ครั้ง	2.78%
มหาวิทยาลัยมหิดล	23 ครั้ง	1.60%
มหาวิทยาลัยอัสสัมชัญ	32 ครั้ง	2.23%
มหาวิทยาลัยพายัพ	15 ครั้ง	1.04%
สถาบันเทคโนโลยีไทย-ญี่ปุ่น	17 ครั้ง	1.18%
มหาวิทยาลัยเกษมบัณฑิต	5 ครั้ง	0.35%
มหาวิทยาลัยหาดใหญ่	2 ครั้ง	0.14%
มหาวิทยาลัยเซนต์ปีเตอร์สเบิร์ก	0 ครั้ง	0.00%
รวมการขอเอกสาร	1,438 ครั้ง	



NOTE: มูลค่าหนังสือของ จุฬาลงกรณ์มหาวิทยาลัย และ มหาวิทยาลัยมหิดล เป็นราคาจากการประมาณการ

การให้ยืมเอกสาร	ครั้ง	%
มหาวิทยาลัยธรรมศาสตร์	32 ครั้ง	45.07%
มหาวิทยาลัยมหิดล	13 ครั้ง	18.31%
มหาวิทยาลัยหอการค้าไทย	6 ครั้ง	8.45%
จุฬาลงกรณ์มหาวิทยาลัย	6 ครั้ง	8.45%
มหาวิทยาลัยกรุงเทพ	4 ครั้ง	5.63%
มหาวิทยาลัยพายัพ	4 ครั้ง	5.63%
มหาวิทยาลัยศรีปทุม	2 ครั้ง	2.82%
มหาวิทยาลัยธุรกิจบัณฑิตย์	1 ครั้ง	1.41%
มหาวิทยาลัยรังสิต	1 ครั้ง	1.41%
มหาวิทยาลัยสยาม	1 ครั้ง	1.41%
มหาวิทยาลัยนานาชาติราช	1 ครั้ง	1.41%
มหาวิทยาลัยอัสสัมชัญ	0 ครั้ง	0.00%
สถาบันเทคโนโลยีไทย-ญี่ปุ่น	0 ครั้ง	0.00%
มหาวิทยาลัยเกษมบัณฑิต	0 ครั้ง	0.00%
มหาวิทยาลัยหาดใหญ่	0 ครั้ง	0.00%
มหาวิทยาลัยเซาธ์อีสท์บางกอก	0 ครั้ง	0.00%
รวมการให้ยืมเอกสาร	71 ครั้ง	

การขอเอกสาร	ครั้ง	%
มหาวิทยาลัยธรรมศาสตร์	23 ครั้ง	32.39%
มหาวิทยาลัยอัสสัมชัญ	13 ครั้ง	18.31%
มหาวิทยาลัยศรีปทุม	11 ครั้ง	11.00%
มหาวิทยาลัยนวมินทราธิราช	8 ครั้ง	11.27%
มหาวิทยาลัยรังสิต	7 ครั้ง	9.86%
มหาวิทยาลัยธุรกิจบัณฑิต	7 ครั้ง	9.86%
สถาบันเทคโนโลยีไทย-ญี่ปุ่น	3 ครั้ง	4.23%
มหาวิทยาลัยหาดใหญ่	2 ครั้ง	2.82%
มหาวิทยาลัยสยาม	1 ครั้ง	1.41%
มหาวิทยาลัยกรุงเทพ	1 ครั้ง	1.41%
มหาวิทยาลัยพายัพ	1 ครั้ง	1.41%
มหาวิทยาลัยหอการค้าไทย	0 ครั้ง	0.00%
จุฬาลงกรณ์มหาวิทยาลัย	0 ครั้ง	0.00%
มหาวิทยาลัยมหิดล	0 ครั้ง	0.00%
มหาวิทยาลัยเกษมบัณฑิต	0 ครั้ง	0.00%
มหาวิทยาลัยเซาธ์อีสท์บางกอก	0 ครั้ง	0.00%
รวมการขอเอกสาร	71 ครั้ง	

