

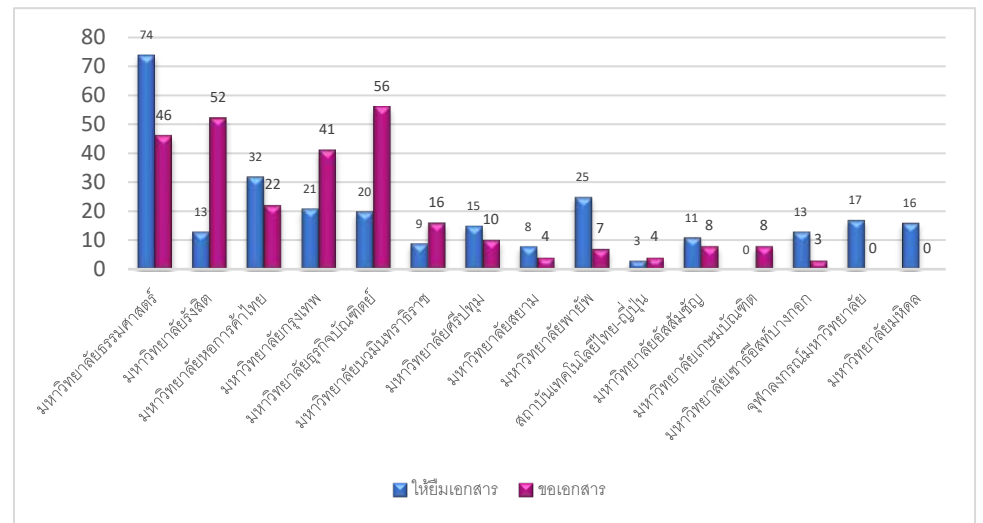
สรุปจำนวน ILL request ผ่านกล่อง EDS ในกลุ่ม EDS-Thaipul group

(สะสม) ตั้งแต่ 1 มกราคม – 31 มีนาคม 2024

การให้ยืมเอกสาร	ครั้ง	%
มหาวิทยาลัยธรรมศาสตร์	74 ครั้ง	26.71%
มหาวิทยาลัยหอการค้าไทย	32 ครั้ง	11.55%
มหาวิทยาลัยพายัพ	25 ครั้ง	9.03%
มหาวิทยาลัยกรุงเทพ	21 ครั้ง	7.58%
มหาวิทยาลัยธุรกิจบัณฑิต	20 ครั้ง	7.22%
จุฬาลงกรณ์มหาวิทยาลัย	17 ครั้ง	6.14%
มหาวิทยาลัยมหิดล	16 ครั้ง	5.78%
มหาวิทยาลัยศรีปทุม	15 ครั้ง	5.42%
มหาวิทยาลัยรังสิต	13 ครั้ง	4.69%
มหาวิทยาลัยเซนต์จอห์น	13 ครั้ง	4.69%
มหาวิทยาลัยอัสสัมชัญ	11 ครั้ง	3.97%
มหาวิทยาลัยนวมินทราธิราช	9 ครั้ง	3.25%
มหาวิทยาลัยสยาม	8 ครั้ง	2.89%
สถาบันเทคโนโลยีไทย-ญี่ปุ่น	3 ครั้ง	1.08%
มหาวิทยาลัยเกษมบัณฑิต	0 ครั้ง	0.00%
รวมการให้ยืมเอกสาร	277 ครั้ง	

การขอเอกสาร	ครั้ง	%
มหาวิทยาลัยธุรกิจบัณฑิต	56 ครั้ง	20.22%
มหาวิทยาลัยรังสิต	52 ครั้ง	18.77%
มหาวิทยาลัยธรรมศาสตร์	46 ครั้ง	16.61%
มหาวิทยาลัยกรุงเทพ	41 ครั้ง	14.80%
มหาวิทยาลัยหอการค้าไทย	22 ครั้ง	7.94%
มหาวิทยาลัยนวมินทราธิราช	16 ครั้ง	5.78%
มหาวิทยาลัยศรีปทุม	10 ครั้ง	3.61%
มหาวิทยาลัยอัสสัมชัญ	8 ครั้ง	2.89%
มหาวิทยาลัยเกษมบัณฑิต	8 ครั้ง	2.89%
มหาวิทยาลัยพายัพ	7 ครั้ง	2.53%
สถาบันเทคโนโลยีไทย-ญี่ปุ่น	4 ครั้ง	1.44%
มหาวิทยาลัยสยาม	4 ครั้ง	1.44%
มหาวิทยาลัยเซนต์จอห์น	3 ครั้ง	1.08%
มหาวิทยาลัยมหิดล	0 ครั้ง	0.00%
จุฬาลงกรณ์มหาวิทยาลัย	0 ครั้ง	0.00%
รวมการขอเอกสาร	277 ครั้ง	

มูลค่าเอกสารที่ขอยืม	บาท	ค่าใช้จ่ายไปรษณีย์
มหาวิทยาลัยธรรมศาสตร์	9,336 บาท	1,672 บาท
มหาวิทยาลัยรังสิต	48,044 บาท	1,967 บาท
มหาวิทยาลัยหอการค้าไทย	16,292 บาท	722 บาท
มหาวิทยาลัยกรุงเทพ	31,114 บาท	534 บาท
มหาวิทยาลัยธุรกิจบัณฑิต	54,846 บาท	1,261 บาท
มหาวิทยาลัยนวมินทราธิราช	17,914 บาท	480 บาท
มหาวิทยาลัยศรีปทุม	4,817 บาท	702 บาท
มหาวิทยาลัยสยาม	1,640 บาท	215 บาท
มหาวิทยาลัยพายัพ	5,000 บาท	539 บาท
สถาบันเทคโนโลยีไทย-ญี่ปุ่น	4,727 บาท	112 บาท
มหาวิทยาลัยอัสสัมชัญ	3,000 บาท	0 บาท
มหาวิทยาลัยเกษมบัณฑิต	0 บาท	0 บาท
มหาวิทยาลัยเซนต์จอห์น	0 บาท	148 บาท
จุฬาลงกรณ์มหาวิทยาลัย	0 บาท	0 บาท
มหาวิทยาลัยมหิดล	390 บาท	0 บาท
รวม	197,120 บาท	8,352 บาท



NOTE: มูลค่าหนังสือของ จุฬาลงกรณ์มหาวิทยาลัย และ มหาวิทยาลัยมหิดล เป็นราคาจากการประมาณการ

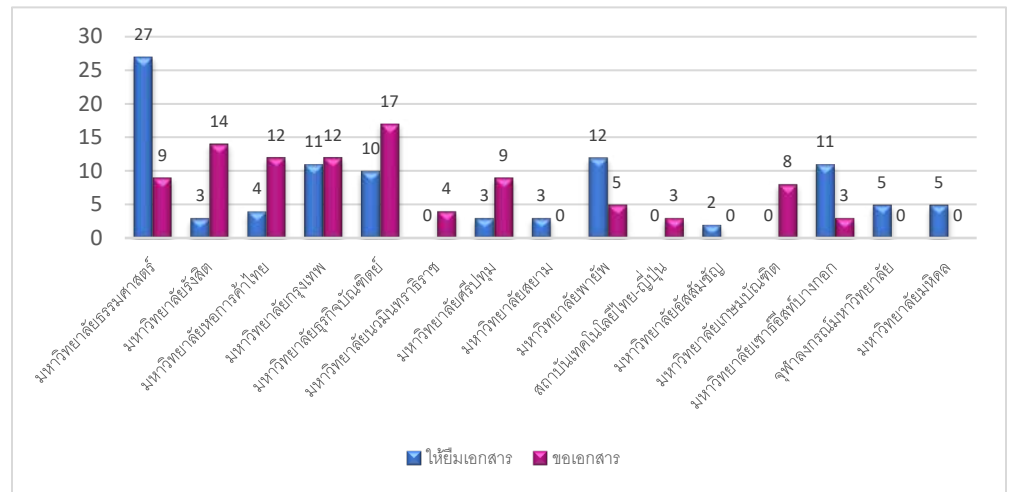
สรุปจำนวน ILL request ผ่านกล่อง EDS ในกลุ่ม EDS-Thaipul group

(เดือนมีนาคม) ตั้งแต่ 1 มีนาคม – 31 มีนาคม 2024

การให้ยืมเอกสาร	ครั้ง	%
มหาวิทยาลัยธรรมศาสตร์	27 ครั้ง	28.13%
มหาวิทยาลัยพายัพ	12 ครั้ง	12.50%
มหาวิทยาลัยเซนต์ปีเตอร์สเบิร์ก	11 ครั้ง	11.46%
มหาวิทยาลัยกรุงเทพ	11 ครั้ง	11.46%
มหาวิทยาลัยธุรกิจบัณฑิต	10 ครั้ง	10.42%
จุฬาลงกรณ์มหาวิทยาลัย	5 ครั้ง	5.21%
มหาวิทยาลัยมหิดล	5 ครั้ง	5.21%
มหาวิทยาลัยหอการค้าไทย	4 ครั้ง	4.17%
มหาวิทยาลัยศรีปทุม	3 ครั้ง	3.13%
มหาวิทยาลัยรังสิต	3 ครั้ง	3.13%
มหาวิทยาลัยสยาม	3 ครั้ง	3.13%
มหาวิทยาลัยอัสสัมชัญ	2 ครั้ง	2.08%
สถาบันเทคโนโลยีไทย-ญี่ปุ่น	0 ครั้ง	0.00%
มหาวิทยาลัยนวมินทราธิราช	0 ครั้ง	0.00%
มหาวิทยาลัยเกษมบัณฑิต	0 ครั้ง	0.00%
รวมการให้ยืมเอกสาร	96 ครั้ง	

การขอเอกสาร	ครั้ง	%
มหาวิทยาลัยธุรกิจบัณฑิต	17 ครั้ง	17.71%
มหาวิทยาลัยรังสิต	14 ครั้ง	14.58%
มหาวิทยาลัยหอการค้าไทย	12 ครั้ง	12.50%
มหาวิทยาลัยกรุงเทพ	12 ครั้ง	12.50%
มหาวิทยาลัยธรรมศาสตร์	9 ครั้ง	9.38%
มหาวิทยาลัยศรีปทุม	9 ครั้ง	9.38%
มหาวิทยาลัยเกษมบัณฑิต	8 ครั้ง	8.31%
มหาวิทยาลัยพายัพ	5 ครั้ง	5.21%
มหาวิทยาลัยนวมินทราธิราช	4 ครั้ง	4.17%
สถาบันเทคโนโลยีไทย-ญี่ปุ่น	3 ครั้ง	3.13%
มหาวิทยาลัยเซนต์ปีเตอร์สเบิร์ก	3 ครั้ง	3.13%
มหาวิทยาลัยสยาม	0 ครั้ง	0.00%
จุฬาลงกรณ์มหาวิทยาลัย	0 ครั้ง	0.00%
มหาวิทยาลัยมหิดล	0 ครั้ง	0.00%
มหาวิทยาลัยอัสสัมชัญ	0 ครั้ง	0.00%
รวมการขอเอกสาร	96 ครั้ง	

มูลค่าเอกสารที่ขอยืม	บาท	ค่าใช้จ่ายไปรษณีย์
มหาวิทยาลัยธรรมศาสตร์	4,034 บาท	353 บาท
มหาวิทยาลัยรังสิต	15,760 บาท	757 บาท
มหาวิทยาลัยหอการค้าไทย	7,859 บาท	190 บาท
มหาวิทยาลัยกรุงเทพ	5,469 บาท	295 บาท
มหาวิทยาลัยธุรกิจบัณฑิต	14,668 บาท	252 บาท
มหาวิทยาลัยนวมินทราธิราช	1,198 บาท	180 บาท
มหาวิทยาลัยศรีปทุม	4,567 บาท	48 บาท
มหาวิทยาลัยสยาม	0 บาท	50 บาท
มหาวิทยาลัยพายัพ	3,000 บาท	109 บาท
สถาบันเทคโนโลยีไทย-ญี่ปุ่น	4,487 บาท	28 บาท
มหาวิทยาลัยอัสสัมชัญ	3,000 บาท	0 บาท
มหาวิทยาลัยเกษมบัณฑิต	0 บาท	0 บาท
มหาวิทยาลัยเซนต์ปีเตอร์สเบิร์ก	0 บาท	52 บาท
จุฬาลงกรณ์มหาวิทยาลัย	0 บาท	0 บาท
มหาวิทยาลัยมหิดล	390 บาท	0 บาท
มูลค่าเอกสารที่ขอยืมรวม	64,432 บาท	2,314 บาท



NOTE: มูลค่าหนังสือของ จุฬาลงกรณ์มหาวิทยาลัย และ มหาวิทยาลัยมหิดล เป็นราคาจากการประมาณการ