

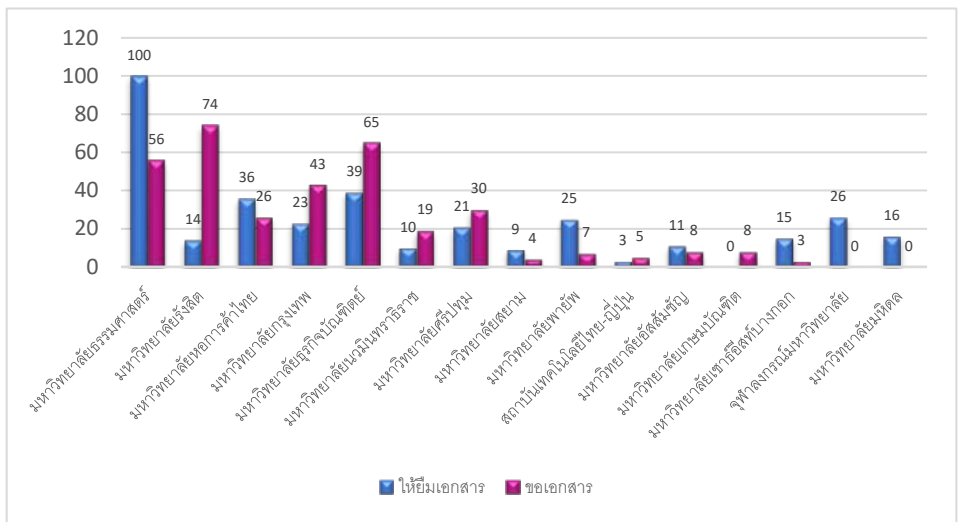
สรุปจำนวน ILL request ผ่านกล่อง EDS ในกลุ่ม EDS-Thaipul group

(สะสม) ตั้งแต่ 1 มกราคม – 30 เมษายน 2024

การให้ยืมเอกสาร	ครั้ง	%
มหาวิทยาลัยธรรมศาสตร์	100 ครั้ง	28.74%
มหาวิทยาลัยธุรกิจบัณฑิต	39 ครั้ง	11.21%
มหาวิทยาลัยหอการค้าไทย	36 ครั้ง	10.34%
จุฬาลงกรณ์มหาวิทยาลัย	26 ครั้ง	7.47%
มหาวิทยาลัยพายัพ	25 ครั้ง	7.18%
มหาวิทยาลัยกรุงเทพ	23 ครั้ง	6.61%
มหาวิทยาลัยศรีปทุม	21 ครั้ง	6.03%
มหาวิทยาลัยมหิดล	16 ครั้ง	4.60%
มหาวิทยาลัยเซนต์จอห์น	15 ครั้ง	4.31%
มหาวิทยาลัยรังสิต	14 ครั้ง	4.02%
มหาวิทยาลัยอัสสัมชัญ	11 ครั้ง	3.16%
มหาวิทยาลัยนวมินทราธิราช	10 ครั้ง	2.87%
มหาวิทยาลัยสยาม	9 ครั้ง	2.59%
สถาบันเทคโนโลยีไทย-ญี่ปุ่น	3 ครั้ง	0.86%
มหาวิทยาลัยเกษมบัณฑิต	0 ครั้ง	0.00%
รวมการให้ยืมเอกสาร	348 ครั้ง	

การขอเอกสาร	ครั้ง	%
มหาวิทยาลัยรังสิต	74 ครั้ง	21.26%
มหาวิทยาลัยธุรกิจบัณฑิต	65 ครั้ง	18.68%
มหาวิทยาลัยธรรมศาสตร์	56 ครั้ง	16.09%
มหาวิทยาลัยกรุงเทพ	43 ครั้ง	12.36%
มหาวิทยาลัยศรีปทุม	30 ครั้ง	8.62%
มหาวิทยาลัยหอการค้าไทย	26 ครั้ง	7.47%
มหาวิทยาลัยนวมินทราธิราช	19 ครั้ง	5.46%
มหาวิทยาลัยอัสสัมชัญ	8 ครั้ง	2.30%
มหาวิทยาลัยเกษมบัณฑิต	8 ครั้ง	2.30%
มหาวิทยาลัยพายัพ	7 ครั้ง	2.01%
สถาบันเทคโนโลยีไทย-ญี่ปุ่น	5 ครั้ง	1.44%
มหาวิทยาลัยสยาม	4 ครั้ง	1.15%
มหาวิทยาลัยเซนต์จอห์น	3 ครั้ง	0.86%
มหาวิทยาลัยมหิดล	0 ครั้ง	0.00%
จุฬาลงกรณ์มหาวิทยาลัย	0 ครั้ง	0.00%
รวมการขอเอกสาร	348 ครั้ง	

มูลค่าเอกสารที่ขอยืม	บาท	ค่าใช้จ่ายไปรษณีย์
มหาวิทยาลัยธรรมศาสตร์	11,261 บาท	2,290 บาท
มหาวิทยาลัยรังสิต	65,947 บาท	2,425 บาท
มหาวิทยาลัยหอการค้าไทย	22,171 บาท	1,018 บาท
มหาวิทยาลัยกรุงเทพ	37,149 บาท	534 บาท
มหาวิทยาลัยธุรกิจบัณฑิต	66,891 บาท	2,088 บาท
มหาวิทยาลัยนวมินทราธิราช	22,935 บาท	720 บาท
มหาวิทยาลัยศรีปทุม	7,202 บาท	834 บาท
มหาวิทยาลัยสยาม	1,640 บาท	285 บาท
มหาวิทยาลัยพายัพ	5,000 บาท	587 บาท
สถาบันเทคโนโลยีไทย-ญี่ปุ่น	5,826 บาท	112 บาท
มหาวิทยาลัยอัสสัมชัญ	3,000 บาท	0 บาท
มหาวิทยาลัยเกษมบัณฑิต	0 บาท	0 บาท
มหาวิทยาลัยเซนต์จอห์น	0 บาท	148 บาท
จุฬาลงกรณ์มหาวิทยาลัย	0 บาท	0 บาท
มหาวิทยาลัยมหิดล	390 บาท	0 บาท
รวม	249,412 บาท	11,041 บาท



NOTE: มูลค่าหนังสือของ จุฬาลงกรณ์มหาวิทยาลัย และ มหาวิทยาลัยมหิดล เป็นราคาจากการประมาณการ

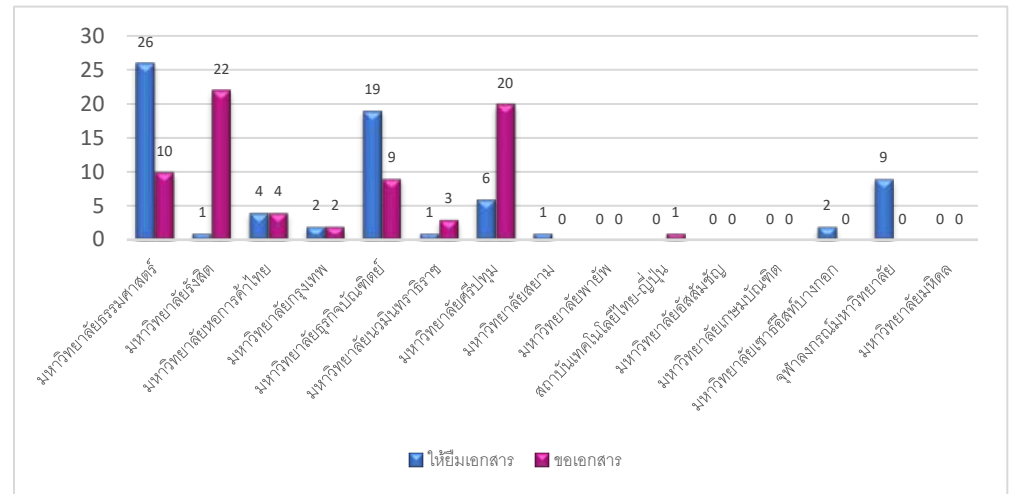
สรุปจำนวน ILL request ผ่านกล่อง EDS ในกลุ่ม EDS-Thaipul group

(เดือนเมษายน) ตั้งแต่ 1 เมษายน – 30 เมษายน 2024

การให้ยืมเอกสาร	ครั้ง	%
มหาวิทยาลัยธรรมศาสตร์	26 ครั้ง	36.62%
มหาวิทยาลัยธุรกิจบัณฑิต	19 ครั้ง	26.76%
จุฬาลงกรณ์มหาวิทยาลัย	9 ครั้ง	12.68%
มหาวิทยาลัยศรีปทุม	6 ครั้ง	8.45%
มหาวิทยาลัยหอการค้าไทย	4 ครั้ง	5.63%
มหาวิทยาลัยกรุงเทพ	2 ครั้ง	2.82%
มหาวิทยาลัยเซนต์ปีเตอร์สเบิร์ก	2 ครั้ง	2.82%
มหาวิทยาลัยนวมินทราธิราช	1 ครั้ง	1.41%
มหาวิทยาลัยรังสิต	1 ครั้ง	1.41%
มหาวิทยาลัยสยาม	1 ครั้ง	1.41%
มหาวิทยาลัยอัสสัมชัญ	1 ครั้ง	1.41%
มหาวิทยาลัยมหิดล	0 ครั้ง	0.00%
สถาบันเทคโนโลยีไทย-ญี่ปุ่น	0 ครั้ง	0.00%
มหาวิทยาลัยพายัพ	0 ครั้ง	0.00%
มหาวิทยาลัยเกษมบัณฑิต	0 ครั้ง	0.00%
รวมการให้ยืมเอกสาร	71 ครั้ง	

การขอเอกสาร	ครั้ง	%
มหาวิทยาลัยศรีปทุม	20 ครั้ง	28.17%
มหาวิทยาลัยธรรมศาสตร์	10 ครั้ง	14.08%
มหาวิทยาลัยธุรกิจบัณฑิต	9 ครั้ง	12.68%
มหาวิทยาลัยหอการค้าไทย	4 ครั้ง	5.63%
มหาวิทยาลัยนวมินทราธิราช	3 ครั้ง	4.23%
มหาวิทยาลัยกรุงเทพ	2 ครั้ง	2.82%
มหาวิทยาลัยรังสิต	1 ครั้ง	1.41%
สถาบันเทคโนโลยีไทย-ญี่ปุ่น	1 ครั้ง	1.41%
มหาวิทยาลัยพายัพ	0 ครั้ง	0.00%
มหาวิทยาลัยเกษมบัณฑิต	0 ครั้ง	0.00%
มหาวิทยาลัยเซนต์ปีเตอร์สเบิร์ก	0 ครั้ง	0.00%
มหาวิทยาลัยสยาม	0 ครั้ง	0.00%
จุฬาลงกรณ์มหาวิทยาลัย	0 ครั้ง	0.00%
มหาวิทยาลัยมหิดล	0 ครั้ง	0.00%
มหาวิทยาลัยอัสสัมชัญ	0 ครั้ง	0.00%
รวมการขอเอกสาร	71 ครั้ง	

มูลค่าเอกสารที่ขอยืม	บาท	ค่าใช้จ่ายไปรษณีย์
มหาวิทยาลัยธรรมศาสตร์	1,925 บาท	618 บาท
มหาวิทยาลัยรังสิต	17,903 บาท	458 บาท
มหาวิทยาลัยหอการค้าไทย	5,879 บาท	296 บาท
มหาวิทยาลัยกรุงเทพ	6,035 บาท	0 บาท
มหาวิทยาลัยธุรกิจบัณฑิต	12,045 บาท	827 บาท
มหาวิทยาลัยนวมินทราธิราช	5,021 บาท	240 บาท
มหาวิทยาลัยศรีปทุม	2,385 บาท	132 บาท
มหาวิทยาลัยสยาม	0 บาท	70 บาท
มหาวิทยาลัยพายัพ	0 บาท	48 บาท
สถาบันเทคโนโลยีไทย-ญี่ปุ่น	1,099 บาท	0 บาท
มหาวิทยาลัยอัสสัมชัญ	0 บาท	0 บาท
มหาวิทยาลัยเกษมบัณฑิต	0 บาท	0 บาท
มหาวิทยาลัยเซนต์ปีเตอร์สเบิร์ก	0 บาท	0 บาท
จุฬาลงกรณ์มหาวิทยาลัย	0 บาท	0 บาท
มหาวิทยาลัยมหิดล	0 บาท	0 บาท
มูลค่าเอกสารที่ขอยืมรวม	52,292 บาท	2,689 บาท



NOTE: มูลค่าหนังสือของ จุฬาลงกรณ์มหาวิทยาลัย และ มหาวิทยาลัยมหิดล เป็นราคาจากการประมาณการ