

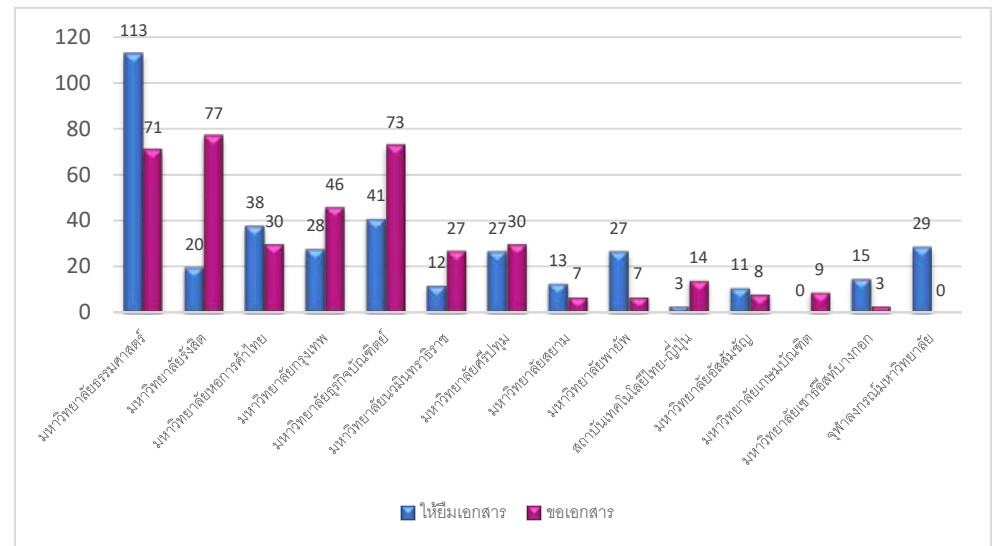
สรุปจำนวน ILL request ผ่านกล่อง EDS ในกลุ่ม EDS-Thaipul group

(สะสม) ตั้งแต่ 1 มกราคม – 31 พฤษภาคม 2024

การให้ยืมเอกสาร	ครั้ง	%
มหาวิทยาลัยธรรมศาสตร์	113 ครั้ง	28.11%
มหาวิทยาลัยธุรกิจบัณฑิต	41 ครั้ง	10.20%
มหาวิทยาลัยหอการค้าไทย	38 ครั้ง	9.45%
จุฬาลงกรณ์มหาวิทยาลัย	29 ครั้ง	7.21%
มหาวิทยาลัยกรุงเทพ	28 ครั้ง	6.79%
มหาวิทยาลัยพายัพ	27 ครั้ง	6.72%
มหาวิทยาลัยศรีปทุม	27 ครั้ง	6.72%
มหาวิทยาลัยมหิดล	25 ครั้ง	6.22%
มหาวิทยาลัยรังสิต	20 ครั้ง	4.98%
มหาวิทยาลัยเซนต์ปีเตอร์สเบิร์ก	15 ครั้ง	3.73%
มหาวิทยาลัยสยาม	13 ครั้ง	3.23%
มหาวิทยาลัยนวมินทราธิราช	12 ครั้ง	2.99%
มหาวิทยาลัยอัสสัมชัญ	11 ครั้ง	2.74%
สถาบันเทคโนโลยีไทย-ญี่ปุ่น	3 ครั้ง	0.75%
มหาวิทยาลัยเกษมบัณฑิต	0 ครั้ง	0.00%
รวมการให้ยืมเอกสาร	402 ครั้ง	

การขอเอกสาร	ครั้ง	%
มหาวิทยาลัยรังสิต	77 ครั้ง	19.15%
มหาวิทยาลัยธุรกิจบัณฑิต	73 ครั้ง	18.16%
มหาวิทยาลัยธรรมศาสตร์	71 ครั้ง	17.66%
มหาวิทยาลัยกรุงเทพ	46 ครั้ง	11.44%
มหาวิทยาลัยศรีปทุม	30 ครั้ง	7.46%
มหาวิทยาลัยหอการค้าไทย	30 ครั้ง	7.46%
มหาวิทยาลัยนวมินทราธิราช	27 ครั้ง	6.72%
สถาบันเทคโนโลยีไทย-ญี่ปุ่น	14 ครั้ง	3.48%
มหาวิทยาลัยเกษมบัณฑิต	9 ครั้ง	2.24%
มหาวิทยาลัยอัสสัมชัญ	8 ครั้ง	1.99%
มหาวิทยาลัยพายัพ	7 ครั้ง	1.74%
มหาวิทยาลัยสยาม	7 ครั้ง	1.74%
มหาวิทยาลัยเซนต์ปีเตอร์สเบิร์ก	3 ครั้ง	0.75%
มหาวิทยาลัยมหิดล	0 ครั้ง	0.00%
จุฬาลงกรณ์มหาวิทยาลัย	0 ครั้ง	0.00%
รวมการขอเอกสาร	402 ครั้ง	

มูลค่าเอกสารที่ขอยืม	บาท	ค่าใช้จ่ายไปรษณีย์
มหาวิทยาลัยธรรมศาสตร์	23,968 บาท	3,010 บาท
มหาวิทยาลัยรังสิต	69,947 บาท	2,705 บาท
มหาวิทยาลัยหอการค้าไทย	22,806 บาท	1,410 บาท
มหาวิทยาลัยกรุงเทพ	38,699 บาท	898 บาท
มหาวิทยาลัยธุรกิจบัณฑิต	77,481 บาท	2,305 บาท
มหาวิทยาลัยนวมินทราธิราช	28,045 บาท	960 บาท
มหาวิทยาลัยศรีปทุม	7,202 บาท	895 บาท
มหาวิทยาลัยสยาม	4,640 บาท	315 บาท
มหาวิทยาลัยพายัพ	5,000 บาท	587 บาท
สถาบันเทคโนโลยีไทย-ญี่ปุ่น	13,026 บาท	112 บาท
มหาวิทยาลัยอัสสัมชัญ	3,000 บาท	0 บาท
มหาวิทยาลัยเกษมบัณฑิต	0 บาท	0 บาท
มหาวิทยาลัยเซนต์ปีเตอร์สเบิร์ก	0 บาท	148 บาท
จุฬาลงกรณ์มหาวิทยาลัย	0 บาท	0 บาท
มหาวิทยาลัยมหิดล	390 บาท	0 บาท
รวม	294,204 บาท	13,345บาท



NOTE: มูลค่าหนังสือของ จุฬาลงกรณ์มหาวิทยาลัย และ มหาวิทยาลัยมหิดล เป็นราคาจากการประมาณการ

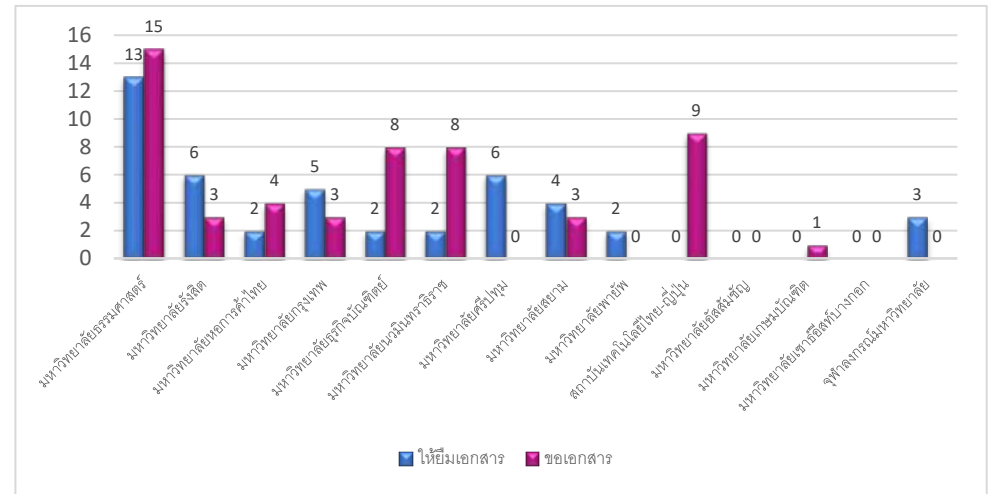
สรุปจำนวน ILL request ผ่านกล่อง EDS ในกลุ่ม EDS-Thaipul group

(เดือนพฤษภาคม) ตั้งแต่ 1 พฤษภาคม – 30 พฤษภาคม 2024

การให้ยืมเอกสาร	ครั้ง	%
มหาวิทยาลัยธรรมศาสตร์	13 ครั้ง	24.07%
มหาวิทยาลัยมหิดล	9 ครั้ง	16.67%
มหาวิทยาลัยศรีปทุม	6 ครั้ง	11.11%
มหาวิทยาลัยรังสิต	6 ครั้ง	11.11%
มหาวิทยาลัยกรุงเทพ	5 ครั้ง	9.26%
มหาวิทยาลัยสยาม	4 ครั้ง	7.41%
จุฬาลงกรณ์มหาวิทยาลัย	3 ครั้ง	5.56%
มหาวิทยาลัยหอการค้าไทย	2 ครั้ง	3.07%
มหาวิทยาลัยนวมินทราธิราช	2 ครั้ง	3.07%
มหาวิทยาลัยธุรกิจบัณฑิต	2 ครั้ง	3.07%
มหาวิทยาลัยพายัพ	2 ครั้ง	3.70%
มหาวิทยาลัยอัสสัมชัญ	0 ครั้ง	0.00%
มหาวิทยาลัยเซนต์ปีเตอร์สเบิร์ก	0 ครั้ง	0.00%
สถาบันเทคโนโลยีไทย-ญี่ปุ่น	0 ครั้ง	0.00%
มหาวิทยาลัยเกษมบัณฑิต	0 ครั้ง	0.00%
รวมการให้ยืมเอกสาร	54 ครั้ง	

การขอเอกสาร	ครั้ง	%
มหาวิทยาลัยธรรมศาสตร์	15 ครั้ง	27.78%
สถาบันเทคโนโลยีไทย-ญี่ปุ่น	9 ครั้ง	16.67%
มหาวิทยาลัยธุรกิจบัณฑิต	8 ครั้ง	14.81%
มหาวิทยาลัยนวมินทราธิราช	8 ครั้ง	14.81%
มหาวิทยาลัยหอการค้าไทย	4 ครั้ง	7.41%
มหาวิทยาลัยกรุงเทพ	3 ครั้ง	5.56%
มหาวิทยาลัยรังสิต	3 ครั้ง	5.56%
มหาวิทยาลัยสยาม	3 ครั้ง	5.56%
มหาวิทยาลัยเกษมบัณฑิต	1 ครั้ง	1.85%
มหาวิทยาลัยศรีปทุม	0 ครั้ง	0.00%
มหาวิทยาลัยพายัพ	0 ครั้ง	0.00%
จุฬาลงกรณ์มหาวิทยาลัย	0 ครั้ง	0.00%
มหาวิทยาลัยเซนต์ปีเตอร์สเบิร์ก	0 ครั้ง	0.00%
มหาวิทยาลัยมหิดล	0 ครั้ง	0.00%
มหาวิทยาลัยอัสสัมชัญ	0 ครั้ง	0.00%
รวมการขอเอกสาร	54 ครั้ง	

มูลค่าเอกสารที่ขอยืม	บาท	ค่าใช้จ่ายไปรษณีย์
มหาวิทยาลัยธรรมศาสตร์	12,707 บาท	720 บาท
มหาวิทยาลัยรังสิต	4,000 บาท	280 บาท
มหาวิทยาลัยหอการค้าไทย	635 บาท	392 บาท
มหาวิทยาลัยกรุงเทพ	1,550 บาท	0 บาท
มหาวิทยาลัยธุรกิจบัณฑิต	10,590 บาท	0 บาท
มหาวิทยาลัยนวมินทราธิราช	5,110 บาท	240 บาท
มหาวิทยาลัยศรีปทุม	0 บาท	61 บาท
มหาวิทยาลัยสยาม	3,000 บาท	30 บาท
มหาวิทยาลัยพายัพ	0 บาท	0 บาท
สถาบันเทคโนโลยีไทย-ญี่ปุ่น	7,200 บาท	0 บาท
มหาวิทยาลัยอัสสัมชัญ	0 บาท	0 บาท
มหาวิทยาลัยเกษมบัณฑิต	0 บาท	0 บาท
มหาวิทยาลัยเซนต์ปีเตอร์สเบิร์ก	0 บาท	0 บาท
จุฬาลงกรณ์มหาวิทยาลัย	0 บาท	0 บาท
มหาวิทยาลัยมหิดล	0 บาท	0 บาท
มูลค่าเอกสารที่ขอยืมรวม	44,792 บาท	1,723 บาท



NOTE: มูลค่าหนังสือของ จุฬาลงกรณ์มหาวิทยาลัย และ มหาวิทยาลัยมหิดล เป็นราคาจากการประมาณการ