

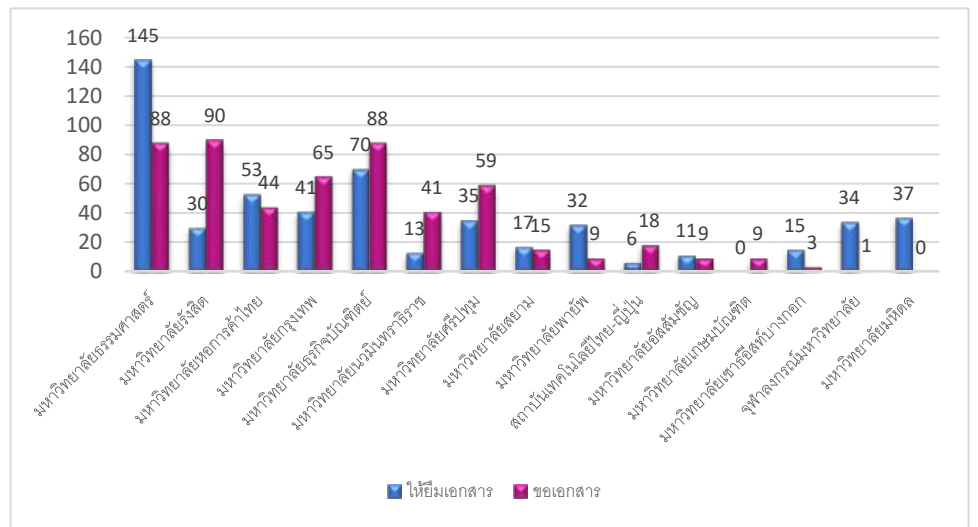
สรุปจำนวน ILL request ผ่านกล่อง EDS ในกลุ่ม EDS-Taipul group

(สะสม) ตั้งแต่ 1 มกราคม – 31 กรกฎาคม 2024

การให้ยืมเอกสาร	ครั้ง	%
มหาวิทยาลัยธรรมศาสตร์	145 ครั้ง	26.90%
มหาวิทยาลัยธุรกิจบัณฑิต	70 ครั้ง	12.99%
มหาวิทยาลัยหอการค้าไทย	53 ครั้ง	9.83%
มหาวิทยาลัยกรุงเทพ	41 ครั้ง	7.61%
มหาวิทยาลัยมหิดล	37 ครั้ง	6.86%
มหาวิทยาลัยศรีปทุม	35 ครั้ง	6.49%
จุฬาลงกรณ์มหาวิทยาลัย	34 ครั้ง	6.31%
มหาวิทยาลัยพายัพ	32 ครั้ง	5.94%
มหาวิทยาลัยรังสิต	30 ครั้ง	5.57%
มหาวิทยาลัยสยาม	17 ครั้ง	3.15%
มหาวิทยาลัยเซนต์ปีเตอร์สเบิร์ก	15 ครั้ง	2.78%
มหาวิทยาลัยนวมินทราชิน	13 ครั้ง	2.41%
มหาวิทยาลัยอัสสัมชัญ	11 ครั้ง	2.04%
สถาบันเทคโนโลยีไทย-ญี่ปุ่น	6 ครั้ง	1.11%
มหาวิทยาลัยเกษมบัณฑิต	0 ครั้ง	0.00%
รวมการให้ยืมเอกสาร	539 ครั้ง	

การขอเอกสาร	ครั้ง	%
มหาวิทยาลัยรังสิต	90 ครั้ง	16.70%
มหาวิทยาลัยธุรกิจบัณฑิต	88 ครั้ง	16.33%
มหาวิทยาลัยธรรมศาสตร์	88 ครั้ง	16.33%
มหาวิทยาลัยกรุงเทพ	65 ครั้ง	12.06%
มหาวิทยาลัยศรีปทุม	59 ครั้ง	10.95%
มหาวิทยาลัยหอการค้าไทย	44 ครั้ง	8.16%
มหาวิทยาลัยนวมินทราชิน	41 ครั้ง	7.61%
สถาบันเทคโนโลยีไทย-ญี่ปุ่น	18 ครั้ง	3.34%
มหาวิทยาลัยสยาม	15 ครั้ง	2.78%
มหาวิทยาลัยเกษมบัณฑิต	9 ครั้ง	1.67%
มหาวิทยาลัยอัสสัมชัญ	9 ครั้ง	1.67%
มหาวิทยาลัยพายัพ	9 ครั้ง	1.67%
มหาวิทยาลัยเซนต์ปีเตอร์สเบิร์ก	3 ครั้ง	0.56%
จุฬาลงกรณ์มหาวิทยาลัย	1 ครั้ง	0.19%
มหาวิทยาลัยมหิดล	0 ครั้ง	0.00%
รวมการขอเอกสาร	539 ครั้ง	

มูลค่าเอกสารที่ขอยืม	บาท	ค่าใช้จ่ายไปรษณีย์
มหาวิทยาลัยธรรมศาสตร์	27,516	4,461
มหาวิทยาลัยรังสิต	82,098	3,497
มหาวิทยาลัยหอการค้าไทย	29,890	1,764
มหาวิทยาลัยกรุงเทพ	52,605	1,511
มหาวิทยาลัยธุรกิจบัณฑิต	94,755	2,634
มหาวิทยาลัยนวมินทราชิน	50,825	1,440
มหาวิทยาลัยศรีปทุม	11,052	999
มหาวิทยาลัยสยาม	9,294	383
มหาวิทยาลัยพายัพ	7,160	701
สถาบันเทคโนโลยีไทย-ญี่ปุ่น	22,241	212
มหาวิทยาลัยอัสสัมชัญ	4,000	-
มหาวิทยาลัยเกษมบัณฑิต	0	-
มหาวิทยาลัยเซนต์ปีเตอร์สเบิร์ก	0	148
จุฬาลงกรณ์มหาวิทยาลัย	0	-
มหาวิทยาลัยมหิดล	390	-
รวม	391,827 บาท	17,750 บาท



NOTE: มูลค่าหนังสือของ จุฬาลงกรณ์มหาวิทยาลัย และ มหาวิทยาลัยมหิดล เป็นราคาจากการประมาณการ

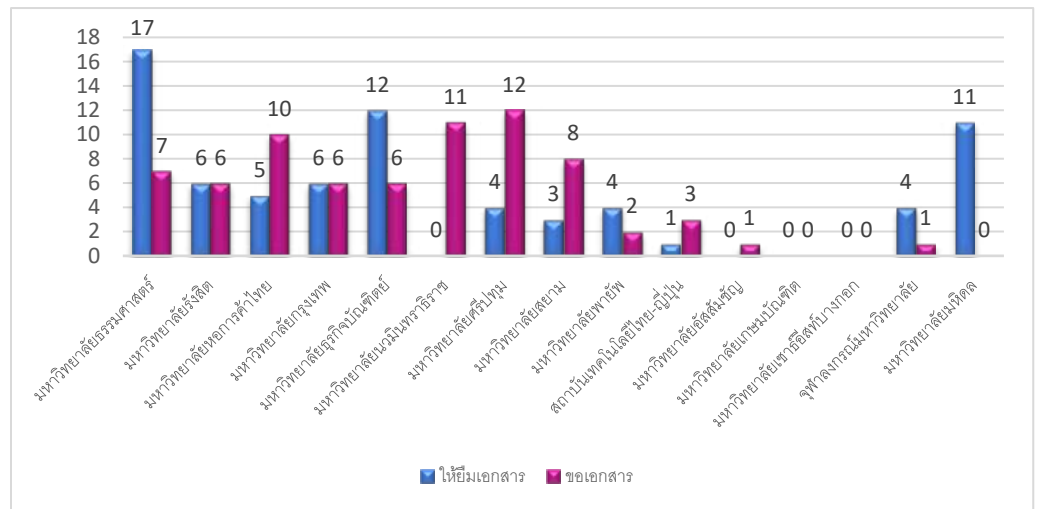
สรุปจำนวน ILL request ผ่านกล่อง EDS ในกลุ่ม EDS-Thaipul group

(เดือนกรกฎาคม) ตั้งแต่ 1 กรกฎาคม – 31 กรกฎาคม 2024

การให้ยืมเอกสาร	ครั้ง	%
มหาวิทยาลัยธรรมศาสตร์	17 ครั้ง	23.29%
มหาวิทยาลัยธุรกิจบัณฑิต	12 ครั้ง	16.44%
มหาวิทยาลัยมหิดล	11 ครั้ง	15.07%
มหาวิทยาลัยกรุงเทพ	6 ครั้ง	8.22%
มหาวิทยาลัยรังสิต	6 ครั้ง	8.22%
มหาวิทยาลัยหอการค้าไทย	5 ครั้ง	6.58%
มหาวิทยาลัยศรีปทุม	4 ครั้ง	5.48%
มหาวิทยาลัยพายัพ	4 ครั้ง	5.48%
จุฬาลงกรณ์มหาวิทยาลัย	4 ครั้ง	5.48%
มหาวิทยาลัยสยาม	3 ครั้ง	4.11%
สถาบันเทคโนโลยีไทย-ญี่ปุ่น	1 ครั้ง	1.37%
มหาวิทยาลัยนวมินทราชราช	0 ครั้ง	0.00%
มหาวิทยาลัยอัสสัมชัญ	0 ครั้ง	0.00%
มหาวิทยาลัยเซนต์ปีเตอร์สเบิร์ก	0 ครั้ง	0.00%
มหาวิทยาลัยเกษมบัณฑิต	0 ครั้ง	0.00%
รวมการให้ยืมเอกสาร	73 ครั้ง	

การขอเอกสาร	ครั้ง	%
มหาวิทยาลัยศรีปทุม	12 ครั้ง	16.44%
มหาวิทยาลัยนวมินทราชราช	11 ครั้ง	15.07%
มหาวิทยาลัยหอการค้าไทย	10 ครั้ง	13.70%
มหาวิทยาลัยธรรมศาสตร์	7 ครั้ง	9.59%
มหาวิทยาลัยธุรกิจบัณฑิต	6 ครั้ง	8.22%
มหาวิทยาลัยรังสิต	6 ครั้ง	8.22%
มหาวิทยาลัยกรุงเทพ	6 ครั้ง	8.22%
สถาบันเทคโนโลยีไทย-ญี่ปุ่น	3 ครั้ง	4.11%
มหาวิทยาลัยพายัพ	2 ครั้ง	2.74%
มหาวิทยาลัยสยาม	1 ครั้ง	1.37%
มหาวิทยาลัยอัสสัมชัญ	1 ครั้ง	1.37%
จุฬาลงกรณ์มหาวิทยาลัย	1 ครั้ง	1.37%
มหาวิทยาลัยเซนต์ปีเตอร์สเบิร์ก	0 ครั้ง	0.00%
มหาวิทยาลัยมหิดล	0 ครั้ง	0.00%
มหาวิทยาลัยเกษมบัณฑิต	0 ครั้ง	0.00%
รวมการขอเอกสาร	73 ครั้ง	

มูลค่าเอกสารที่ขอยืม	บาท	ค่าใช้จ่ายไปรษณีย์
มหาวิทยาลัยธรรมศาสตร์	854	688
มหาวิทยาลัยรังสิต	9,852	404
มหาวิทยาลัยหอการค้าไทย	3,441	133
มหาวิทยาลัยกรุงเทพ	4,956	-
มหาวิทยาลัยธุรกิจบัณฑิต	7,134	-
มหาวิทยาลัยนวมินทราชราช	5,532	420
มหาวิทยาลัยศรีปทุม	850	56
มหาวิทยาลัยสยาม	254	68
มหาวิทยาลัยพายัพ	2,160	81
สถาบันเทคโนโลยีไทย-ญี่ปุ่น	6,215	100
มหาวิทยาลัยอัสสัมชัญ	1,000	-
มหาวิทยาลัยเกษมบัณฑิต	0	-
มหาวิทยาลัยเซนต์ปีเตอร์สเบิร์ก	0	-
จุฬาลงกรณ์มหาวิทยาลัย	0	-
มหาวิทยาลัยมหิดล	0	-
มูลค่าเอกสารที่ขอยืมรวม	42,248 บาท	1,950 บาท



NOTE: มูลค่าหนังสือของ จุฬาลงกรณ์มหาวิทยาลัย และ มหาวิทยาลัยมหิดล เป็นราคาจากการประมาณการ