

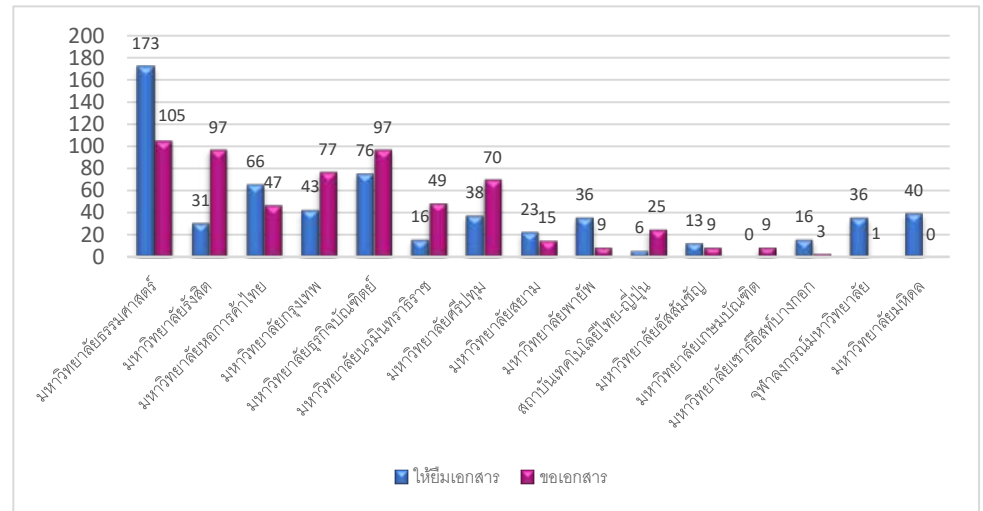
สรุปจำนวน ILL request ผ่านกล่อง EDS ในกลุ่ม EDS-Thaipul group

(สะสม) ตั้งแต่ 1 มกราคม – 31 สิงหาคม 2024

การให้ยืมเอกสาร	ครั้ง	%
มหาวิทยาลัยธรรมศาสตร์	173 ครั้ง	28.22%
มหาวิทยาลัยธุรกิจบัณฑิต	76 ครั้ง	12.40%
มหาวิทยาลัยหอการค้าไทย	66 ครั้ง	10.77%
มหาวิทยาลัยกรุงเทพ	43 ครั้ง	7.01%
มหาวิทยาลัยมหิดล	40 ครั้ง	6.53%
มหาวิทยาลัยศรีปทุม	38 ครั้ง	6.20%
จุฬาลงกรณ์มหาวิทยาลัย	36 ครั้ง	5.87%
มหาวิทยาลัยพายัพ	36 ครั้ง	5.87%
มหาวิทยาลัยรังสิต	31 ครั้ง	5.06%
มหาวิทยาลัยสยาม	23 ครั้ง	3.75%
มหาวิทยาลัยเซนต์ปีเตอร์สเบิร์ก	16 ครั้ง	2.61%
มหาวิทยาลัยนวมินทราธิราช	16 ครั้ง	2.61%
มหาวิทยาลัยอัสสัมชัญ	13 ครั้ง	2.12%
สถาบันเทคโนโลยีไทย-ญี่ปุ่น	6 ครั้ง	0.98%
มหาวิทยาลัยเกษมบัณฑิต	0 ครั้ง	0.00%
รวมการให้ยืมเอกสาร	613 ครั้ง	

การขอเอกสาร	ครั้ง	%
มหาวิทยาลัยรังสิต	97 ครั้ง	15.82%
มหาวิทยาลัยธุรกิจบัณฑิต	97 ครั้ง	15.82%
มหาวิทยาลัยธรรมศาสตร์	105 ครั้ง	17.31%
มหาวิทยาลัยกรุงเทพ	77 ครั้ง	12.56%
มหาวิทยาลัยศรีปทุม	70 ครั้ง	11.42%
มหาวิทยาลัยหอการค้าไทย	47 ครั้ง	7.61%
มหาวิทยาลัยนวมินทราธิราช	49 ครั้ง	7.99%
สถาบันเทคโนโลยีไทย-ญี่ปุ่น	25 ครั้ง	4.08%
มหาวิทยาลัยสยาม	15 ครั้ง	2.45%
มหาวิทยาลัยเกษมบัณฑิต	9 ครั้ง	1.47%
มหาวิทยาลัยอัสสัมชัญ	9 ครั้ง	1.47%
มหาวิทยาลัยพายัพ	9 ครั้ง	1.47%
มหาวิทยาลัยเซนต์ปีเตอร์สเบิร์ก	3 ครั้ง	0.49%
จุฬาลงกรณ์มหาวิทยาลัย	1 ครั้ง	0.16%
มหาวิทยาลัยมหิดล	0 ครั้ง	0.00%
รวมการขอเอกสาร	613 ครั้ง	

มูลค่าเอกสารที่ขอยืม	บาท	ค่าใช้จ่ายไปรษณีย์
มหาวิทยาลัยธรรมศาสตร์	47,817	5,047
มหาวิทยาลัยรังสิต	85,098	3,765
มหาวิทยาลัยหอการค้าไทย	33,350	2,132
มหาวิทยาลัยกรุงเทพ	62,816	1,931
มหาวิทยาลัยธุรกิจบัณฑิต	107,114	3,014
มหาวิทยาลัยนวมินทราธิราช	58,250	1,500
มหาวิทยาลัยศรีปทุม	11,632	1,116
มหาวิทยาลัยสยาม	9,514	483
มหาวิทยาลัยพายัพ	7,160	825
สถาบันเทคโนโลยีไทย-ญี่ปุ่น	31,653	212
มหาวิทยาลัยอัสสัมชัญ	4,000	-
มหาวิทยาลัยเกษมบัณฑิต	0	-
มหาวิทยาลัยเซนต์ปีเตอร์สเบิร์ก	0	188
จุฬาลงกรณ์มหาวิทยาลัย	0	-
มหาวิทยาลัยมหิดล	390	-
รวม	458,795 บาท	20,213 บาท



NOTE: มูลค่าหนังสือของ จุฬาลงกรณ์มหาวิทยาลัย และ มหาวิทยาลัยมหิดล เป็นราคาจากการประมาณการ

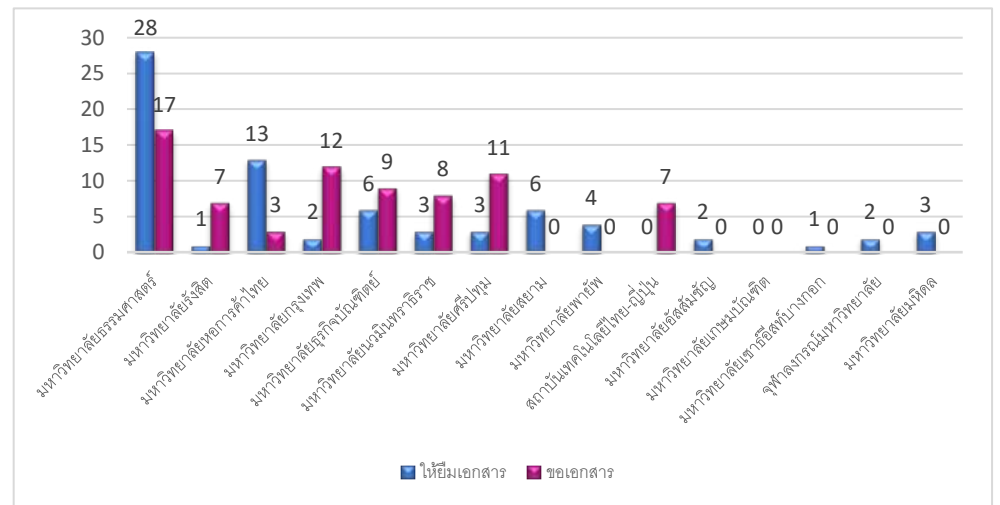
สรุปจำนวน ILL request ผ่านกล่อง EDS ในกลุ่ม EDS-Thaipul group

(เดือนสิงหาคม) ตั้งแต่ 1 สิงหาคม – 31 สิงหาคม 2024

การให้ยืมเอกสาร	ครั้ง	%
มหาวิทยาลัยธรรมศาสตร์	28 ครั้ง	37.84%
มหาวิทยาลัยหอการค้าไทย	13 ครั้ง	17.51%
มหาวิทยาลัยธุรกิจบัณฑิต	6 ครั้ง	8.11%
มหาวิทยาลัยสยาม	6 ครั้ง	8.11%
มหาวิทยาลัยพายัพ	4 ครั้ง	5.41%
มหาวิทยาลัยมหิดล	3 ครั้ง	4.05%
มหาวิทยาลัยศรีปทุม	3 ครั้ง	4.05%
มหาวิทยาลัยนวมินทราธิราช	3 ครั้ง	4.05%
จุฬาลงกรณ์มหาวิทยาลัย	2 ครั้ง	2.70%
มหาวิทยาลัยกรุงเทพ	2 ครั้ง	2.70%
มหาวิทยาลัยอัสสัมชัญ	2 ครั้ง	2.70%
มหาวิทยาลัยเซนต์ปีเตอร์สเบิร์ก	1 ครั้ง	1.35%
มหาวิทยาลัยรังสิต	1 ครั้ง	1.35%
สถาบันเทคโนโลยีไทย-ญี่ปุ่น	0 ครั้ง	0.00%
มหาวิทยาลัยเกษมบัณฑิต	0 ครั้ง	0.00%
รวมการให้ยืมเอกสาร	74 ครั้ง	

การขอเอกสาร	ครั้ง	%
มหาวิทยาลัยธรรมศาสตร์	17 ครั้ง	22.97%
มหาวิทยาลัยกรุงเทพ	12 ครั้ง	16.22%
มหาวิทยาลัยศรีปทุม	11 ครั้ง	14.68%
มหาวิทยาลัยธุรกิจบัณฑิต	9 ครั้ง	12.16%
มหาวิทยาลัยนวมินทราธิราช	8 ครั้ง	10.81%
สถาบันเทคโนโลยีไทย-ญี่ปุ่น	7 ครั้ง	9.46%
มหาวิทยาลัยรังสิต	7 ครั้ง	9.46%
มหาวิทยาลัยหอการค้าไทย	3 ครั้ง	4.05%
มหาวิทยาลัยพายัพ	0 ครั้ง	0.00%
มหาวิทยาลัยสยาม	0 ครั้ง	0.00%
มหาวิทยาลัยอัสสัมชัญ	0 ครั้ง	0.00%
จุฬาลงกรณ์มหาวิทยาลัย	0 ครั้ง	0.00%
มหาวิทยาลัยเซนต์ปีเตอร์สเบิร์ก	0 ครั้ง	0.00%
มหาวิทยาลัยมหิดล	0 ครั้ง	0.00%
มหาวิทยาลัยเกษมบัณฑิต	0 ครั้ง	0.00%
รวมการขอเอกสาร	74 ครั้ง	

มูลค่าเอกสารที่ขอยืม	บาท	ค่าใช้จ่ายไปรษณีย์
มหาวิทยาลัยธรรมศาสตร์	20,301	586
มหาวิทยาลัยรังสิต	3,000	268
มหาวิทยาลัยหอการค้าไทย	3,460	368
มหาวิทยาลัยกรุงเทพ	10,211	-
มหาวิทยาลัยธุรกิจบัณฑิต	12,359	-
มหาวิทยาลัยนวมินทราธิราช	7,425	60
มหาวิทยาลัยศรีปทุม	580	117
มหาวิทยาลัยสยาม	220	100
มหาวิทยาลัยพายัพ	0	124
สถาบันเทคโนโลยีไทย-ญี่ปุ่น	9,412	-
มหาวิทยาลัยอัสสัมชัญ	0	-
มหาวิทยาลัยเกษมบัณฑิต	0	-
มหาวิทยาลัยเซนต์ปีเตอร์สเบิร์ก	0	40
จุฬาลงกรณ์มหาวิทยาลัย	0	-
มหาวิทยาลัยมหิดล	0	-
มูลค่าเอกสารที่ขอยืมรวม	42,248 บาท	1,950 บาท



NOTE: มูลค่าหนังสือของ จุฬาลงกรณ์มหาวิทยาลัย และ มหาวิทยาลัยมหิดล เป็นราคาจากการประมาณการ