

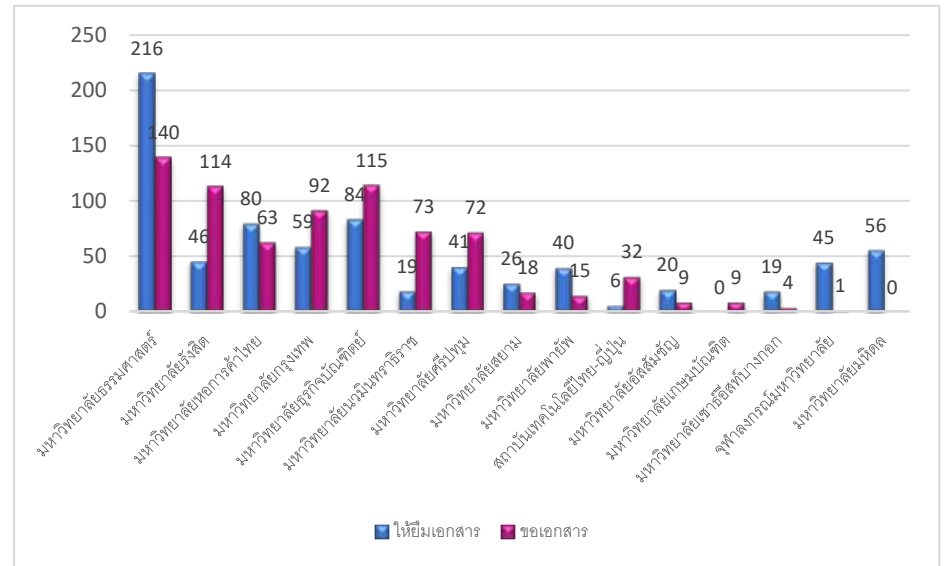
# สรุปจำนวน ILL request ผ่านกล่อง EDS ในกลุ่ม EDS-Thaipul group

(สะสม) ตั้งแต่ 1 มกราคม – 31 ตุลาคม 2567

การให้ยืมเอกสาร	ครั้ง	%
มหาวิทยาลัยธรรมศาสตร์	216 ครั้ง	28.53%
มหาวิทยาลัยธุรกิจบัณฑิต	84 ครั้ง	11.10%
มหาวิทยาลัยหอการค้าไทย	80 ครั้ง	10.57%
มหาวิทยาลัยกรุงเทพ	59 ครั้ง	7.79%
มหาวิทยาลัยมหิดล	56 ครั้ง	7.40%
มหาวิทยาลัยรังสิต	46 ครั้ง	6.08%
จุฬาลงกรณ์มหาวิทยาลัย	45 ครั้ง	5.94%
มหาวิทยาลัยศรีปทุม	41 ครั้ง	5.42%
มหาวิทยาลัยพายัพ	40 ครั้ง	5.28%
มหาวิทยาลัยสยาม	26 ครั้ง	3.43%
มหาวิทยาลัยอัสสัมชัญ	20 ครั้ง	2.64%
มหาวิทยาลัยเซนต์บังกอก	19 ครั้ง	2.51%
มหาวิทยาลัยนวมินทราชิน	19 ครั้ง	2.51%
สถาบันเทคโนโลยีไทย-ญี่ปุ่น	6 ครั้ง	0.97%
มหาวิทยาลัยเกษมบัณฑิต	0 ครั้ง	0.00%
<b>รวมการให้ยืมเอกสาร</b>	<b>757 ครั้ง</b>	

การขอเอกสาร	ครั้ง	%
มหาวิทยาลัยธรรมศาสตร์	140 ครั้ง	18.49%
มหาวิทยาลัยธุรกิจบัณฑิต	115 ครั้ง	15.19%
มหาวิทยาลัยรังสิต	114 ครั้ง	15.06%
มหาวิทยาลัยกรุงเทพ	92 ครั้ง	12.15%
มหาวิทยาลัยนวมินทราชิน	73 ครั้ง	9.64%
มหาวิทยาลัยศรีปทุม	72 ครั้ง	9.51%
มหาวิทยาลัยหอการค้าไทย	63 ครั้ง	8.32%
สถาบันเทคโนโลยีไทย-ญี่ปุ่น	32 ครั้ง	4.23%
มหาวิทยาลัยสยาม	18 ครั้ง	2.38%
มหาวิทยาลัยพายัพ	15 ครั้ง	1.98%
มหาวิทยาลัยเกษมบัณฑิต	9 ครั้ง	1.19%
มหาวิทยาลัยอัสสัมชัญ	9 ครั้ง	1.19%
มหาวิทยาลัยเซนต์บังกอก	4 ครั้ง	0.53%
จุฬาลงกรณ์มหาวิทยาลัย	1 ครั้ง	0.13%
มหาวิทยาลัยมหิดล	0 ครั้ง	0.00%
<b>รวมการขอเอกสาร</b>	<b>757 ครั้ง</b>	

มูลค่าเอกสารที่ขอยืม	บาท	ค่าใช้จ่ายไปรษณีย์
มหาวิทยาลัยธรรมศาสตร์	80,873	5,950
มหาวิทยาลัยรังสิต	113,180	4,440
มหาวิทยาลัยหอการค้าไทย	42,523	2,820
มหาวิทยาลัยกรุงเทพ	76,936	2,466
มหาวิทยาลัยธุรกิจบัณฑิต	123,121	3,651
มหาวิทยาลัยนวมินทราชิน	86,718	1,800
มหาวิทยาลัยศรีปทุม	15,557	1,186
มหาวิทยาลัยสยาม	15,064	593
มหาวิทยาลัยพายัพ	13,620	1,020
สถาบันเทคโนโลยีไทย-ญี่ปุ่น	39,452	425
มหาวิทยาลัยอัสสัมชัญ	4,000	-
มหาวิทยาลัยเกษมบัณฑิต	0	-
มหาวิทยาลัยเซนต์บังกอก	0	261
จุฬาลงกรณ์มหาวิทยาลัย	0	-
มหาวิทยาลัยมหิดล	390	-
<b>รวม</b>	<b>611,435 บาท</b>	<b>24,612 บาท</b>



NOTE: มูลค่าหนังสือของ จุฬาลงกรณ์มหาวิทยาลัย และ มหาวิทยาลัยมหิดล เป็นราคาจากการประมาณการ

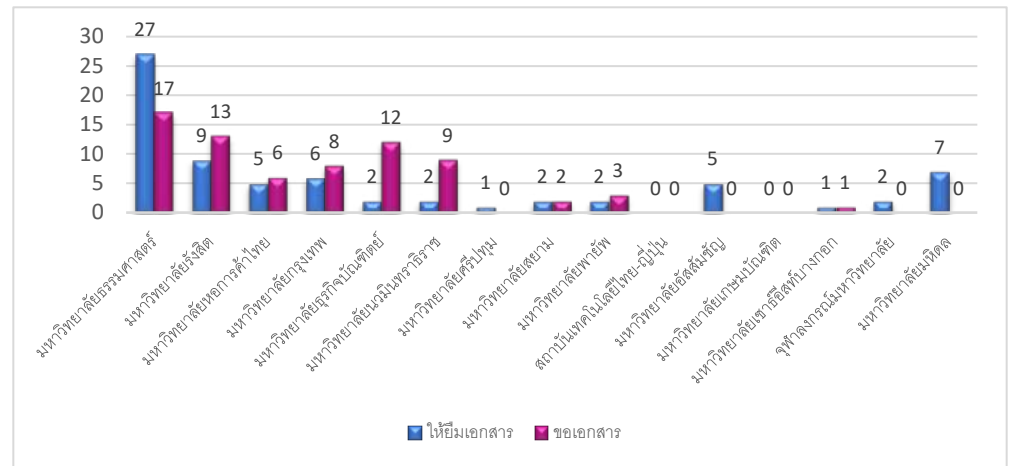
# สรุปจำนวน ILL request ผ่านกล่อง EDS ในกลุ่ม EDS-Thaipul group

(เดือนตุลาคม) ตั้งแต่ 1 ตุลาคม – 31 ตุลาคม 2567

การให้ยืมเอกสาร	ครั้ง	%
มหาวิทยาลัยธรรมศาสตร์	27 ครั้ง	38.03%
มหาวิทยาลัยรังสิต	9 ครั้ง	12.68%
มหาวิทยาลัยมหิดล	7 ครั้ง	9.86%
มหาวิทยาลัยกรุงเทพ	6 ครั้ง	8.45%
มหาวิทยาลัยอัสสัมชัญ	5 ครั้ง	7.04%
มหาวิทยาลัยหอการค้าไทย	5 ครั้ง	7.04%
มหาวิทยาลัยธุรกิจบัณฑิต	2 ครั้ง	2.82%
มหาวิทยาลัยนวมินทราธิราช	2 ครั้ง	2.82%
จุฬาลงกรณ์มหาวิทยาลัย	2 ครั้ง	2.82%
มหาวิทยาลัยสยาม	2 ครั้ง	2.82%
มหาวิทยาลัยพายัพ	2 ครั้ง	2.82%
มหาวิทยาลัยเซนต์ปีเตอร์สเบิร์ก	1 ครั้ง	1.41%
มหาวิทยาลัยศรีปทุม	1 ครั้ง	1.41%
สถาบันเทคโนโลยีไทย-ญี่ปุ่น	0 ครั้ง	0.00%
มหาวิทยาลัยเกษมบัณฑิต	0 ครั้ง	0.00%
<b>รวมการให้ยืมเอกสาร</b>	<b>71 ครั้ง</b>	

การขอเอกสาร	ครั้ง	%
มหาวิทยาลัยธรรมศาสตร์	17 ครั้ง	23.94%
มหาวิทยาลัยรังสิต	13 ครั้ง	18.31%
มหาวิทยาลัยธุรกิจบัณฑิต	12 ครั้ง	16.90%
มหาวิทยาลัยนวมินทราธิราช	9 ครั้ง	12.68%
มหาวิทยาลัยกรุงเทพ	8 ครั้ง	11.27%
มหาวิทยาลัยหอการค้าไทย	6 ครั้ง	8.45%
มหาวิทยาลัยพายัพ	3 ครั้ง	4.23%
มหาวิทยาลัยสยาม	2 ครั้ง	2.82%
มหาวิทยาลัยเซนต์ปีเตอร์สเบิร์ก	1 ครั้ง	1.41%
มหาวิทยาลัยศรีปทุม	0 ครั้ง	0.00%
สถาบันเทคโนโลยีไทย-ญี่ปุ่น	0 ครั้ง	0.00%
มหาวิทยาลัยอัสสัมชัญ	0 ครั้ง	0.00%
จุฬาลงกรณ์มหาวิทยาลัย	0 ครั้ง	0.00%
มหาวิทยาลัยมหิดล	0 ครั้ง	0.00%
มหาวิทยาลัยเกษมบัณฑิต	0 ครั้ง	0.00%
<b>รวมการขอเอกสาร</b>	<b>71 ครั้ง</b>	

มูลค่าเอกสารที่ขอยืม	บาท	ค่าใช้จ่ายไปรษณีย์
มหาวิทยาลัยธรรมศาสตร์	18,310	-
มหาวิทยาลัยรังสิต	11,566	213
มหาวิทยาลัยหอการค้าไทย	5,328	374
มหาวิทยาลัยกรุงเทพ	6,562	-
มหาวิทยาลัยธุรกิจบัณฑิต	6,700	-
มหาวิทยาลัยนวมินทราธิราช	14,595	240
มหาวิทยาลัยศรีปทุม	0	-
มหาวิทยาลัยสยาม	2,550	30
มหาวิทยาลัยพายัพ	1,000	195
สถาบันเทคโนโลยีไทย-ญี่ปุ่น	0	213
มหาวิทยาลัยอัสสัมชัญ	0	-
มหาวิทยาลัยเกษมบัณฑิต	0	-
มหาวิทยาลัยเซนต์ปีเตอร์สเบิร์ก	0	33
จุฬาลงกรณ์มหาวิทยาลัย	0	-
มหาวิทยาลัยมหิดล	0	-
<b>มูลค่าเอกสารที่ขอยืมรวม</b>	<b>66,611 บาท</b>	<b>1,289 บาท</b>



NOTE: มูลค่าหนังสือของ จุฬาลงกรณ์มหาวิทยาลัย และ มหาวิทยาลัยมหิดล เป็นราคาจากการประมาณการ