

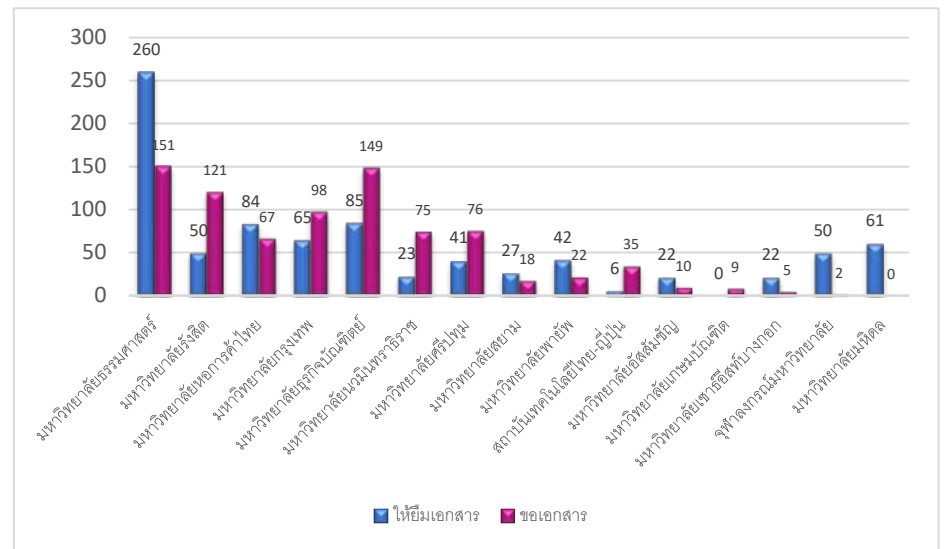
สรุปจำนวน ILL request ผ่านกล่อง EDS ในกลุ่ม EDS-Thaipul group

(สะสม) ตั้งแต่ 1 มกราคม – 30 พฤศจิกายน 2567

การให้ยืมเอกสาร	ครั้ง	%
มหาวิทยาลัยธรรมศาสตร์	260 ครั้ง	31.03%
มหาวิทยาลัยธุรกิจบัณฑิต	85 ครั้ง	10.14%
มหาวิทยาลัยหอการค้าไทย	84 ครั้ง	10.02%
มหาวิทยาลัยกรุงเทพ	65 ครั้ง	7.76%
มหาวิทยาลัยมหิดล	61 ครั้ง	7.28%
มหาวิทยาลัยรังสิต	50 ครั้ง	5.97%
จุฬาลงกรณ์มหาวิทยาลัย	50 ครั้ง	5.97%
มหาวิทยาลัยศรีปทุม	41 ครั้ง	4.98%
มหาวิทยาลัยพายัพ	42 ครั้ง	5.01%
มหาวิทยาลัยสยาม	27 ครั้ง	3.22%
มหาวิทยาลัยอัสสัมชัญ	22 ครั้ง	2.63%
มหาวิทยาลัยเซนต์จอห์น	22 ครั้ง	2.63%
มหาวิทยาลัยนวมินทราชินี	23 ครั้ง	2.74%
สถาบันเทคโนโลยีไทย-ญี่ปุ่น	6 ครั้ง	0.72%
มหาวิทยาลัยเกษมบัณฑิต	0 ครั้ง	0.00%
รวมการให้ยืมเอกสาร	838 ครั้ง	

การขอเอกสาร	ครั้ง	%
มหาวิทยาลัยธรรมศาสตร์	151 ครั้ง	18.02%
มหาวิทยาลัยธุรกิจบัณฑิต	149 ครั้ง	17.78%
มหาวิทยาลัยรังสิต	121 ครั้ง	14.44%
มหาวิทยาลัยกรุงเทพ	98 ครั้ง	11.69%
มหาวิทยาลัยนวมินทราชินี	75 ครั้ง	8.95%
มหาวิทยาลัยศรีปทุม	76 ครั้ง	9.07%
มหาวิทยาลัยหอการค้าไทย	67 ครั้ง	8.00%
สถาบันเทคโนโลยีไทย-ญี่ปุ่น	35 ครั้ง	4.18%
มหาวิทยาลัยพายัพ	22 ครั้ง	2.63%
มหาวิทยาลัยสยาม	18 ครั้ง	2.15%
มหาวิทยาลัยอัสสัมชัญ	10 ครั้ง	1.19%
มหาวิทยาลัยเกษมบัณฑิต	9 ครั้ง	1.07%
มหาวิทยาลัยเซนต์จอห์น	5 ครั้ง	0.60%
จุฬาลงกรณ์มหาวิทยาลัย	2 ครั้ง	0.24%
มหาวิทยาลัยมหิดล	0 ครั้ง	0.00%
รวมการขอเอกสาร	838 ครั้ง	

มูลค่าเอกสารที่ขอยืม	บาท	ค่าใช้จ่ายประโยชน์
มหาวิทยาลัยธรรมศาสตร์	94,601	8,325
มหาวิทยาลัยรังสิต	133,170	4,440
มหาวิทยาลัยหอการค้าไทย	44,431	2,991
มหาวิทยาลัยกรุงเทพ	83,261	2,748
มหาวิทยาลัยธุรกิจบัณฑิต	131,234	3,946
มหาวิทยาลัยนวมินทราชินี	89,718	1,980
มหาวิทยาลัยศรีปทุม	17,197	1,186
มหาวิทยาลัยสยาม	15,064	593
มหาวิทยาลัยพายัพ	26,620	1,116
สถาบันเทคโนโลยีไทย-ญี่ปุ่น	55,452	425
มหาวิทยาลัยอัสสัมชัญ	7,000	-
มหาวิทยาลัยเกษมบัณฑิต	0	-
มหาวิทยาลัยเซนต์จอห์น	3,000	321
จุฬาลงกรณ์มหาวิทยาลัย	0	-
มหาวิทยาลัยมหิดล	390	-
รวม	701,139 บาท	28,071 บาท



NOTE: มูลค่าหนังสือของ จุฬาลงกรณ์มหาวิทยาลัย และ มหาวิทยาลัยมหิดล เป็นราคาจากการประมาณการ

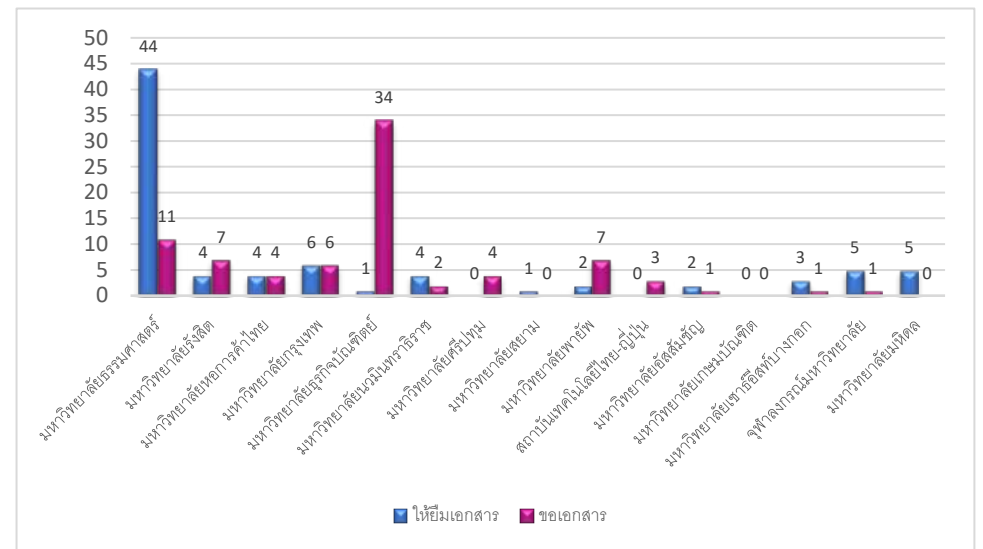
สรุปจำนวน ILL request ผ่านกล่อง EDS ในกลุ่ม EDS-Thaipul group

(เดือนพฤศจิกายน) ตั้งแต่ 1 พฤศจิกายน – 30 พฤศจิกายน 2567

การให้ยืมเอกสาร	ครั้ง	%
มหาวิทยาลัยธรรมศาสตร์	44 ครั้ง	54.32%
มหาวิทยาลัยกรุงเทพ	6 ครั้ง	7.14%
มหาวิทยาลัยมหิดล	5 ครั้ง	6.17%
จุฬาลงกรณ์มหาวิทยาลัย	5 ครั้ง	6.17%
มหาวิทยาลัยรังสิต	4 ครั้ง	4.94%
มหาวิทยาลัยนวมินทราธิราช	4 ครั้ง	4.94%
มหาวิทยาลัยหอการค้าไทย	4 ครั้ง	4.94%
มหาวิทยาลัยเซนต์จอห์น	3 ครั้ง	3.70%
มหาวิทยาลัยพายัพ	2 ครั้ง	2.47%
มหาวิทยาลัยอัสสัมชัญ	2 ครั้ง	2.47%
มหาวิทยาลัยสยาม	1 ครั้ง	1.23%
มหาวิทยาลัยธุรกิจบัณฑิต	1 ครั้ง	1.23%
มหาวิทยาลัยศรีปทุม	0 ครั้ง	0.00%
สถาบันเทคโนโลยีไทย-ญี่ปุ่น	0 ครั้ง	0.00%
มหาวิทยาลัยเกษมบัณฑิต	0 ครั้ง	0.00%
รวมการให้ยืมเอกสาร	81 ครั้ง	

การขอเอกสาร	ครั้ง	%
มหาวิทยาลัยธุรกิจบัณฑิต	34 ครั้ง	41.98%
มหาวิทยาลัยธรรมศาสตร์	11 ครั้ง	13.58%
มหาวิทยาลัยรังสิต	7 ครั้ง	8.64%
มหาวิทยาลัยพายัพ	7 ครั้ง	8.64%
มหาวิทยาลัยกรุงเทพ	6 ครั้ง	7.41%
มหาวิทยาลัยศรีปทุม	4 ครั้ง	4.94%
มหาวิทยาลัยหอการค้าไทย	4 ครั้ง	4.94%
สถาบันเทคโนโลยีไทย-ญี่ปุ่น	3 ครั้ง	3.70%
มหาวิทยาลัยนวมินทราธิราช	2 ครั้ง	2.47%
มหาวิทยาลัยเซนต์จอห์น	1 ครั้ง	1.23%
มหาวิทยาลัยอัสสัมชัญ	1 ครั้ง	1.23%
จุฬาลงกรณ์มหาวิทยาลัย	1 ครั้ง	1.23%
มหาวิทยาลัยสยาม	0 ครั้ง	0.00%
มหาวิทยาลัยมหิดล	0 ครั้ง	0.00%
มหาวิทยาลัยเกษมบัณฑิต	0 ครั้ง	0.00%
รวมการขอเอกสาร	81 ครั้ง	

มูลค่าเอกสารที่ขอยืม	บาท	ค่าใช้จ่ายไปรษณีย์
มหาวิทยาลัยธรรมศาสตร์	13,729	1,160
มหาวิทยาลัยรังสิต	19,990	-
มหาวิทยาลัยหอการค้าไทย	1,908	171
มหาวิทยาลัยกรุงเทพ	6,325	-
มหาวิทยาลัยธุรกิจบัณฑิต	8,113	-
มหาวิทยาลัยนวมินทราธิราช	3,000	180
มหาวิทยาลัยศรีปทุม	1,640	-
มหาวิทยาลัยสยาม	0	-
มหาวิทยาลัยพายัพ	13,000	96
สถาบันเทคโนโลยีไทย-ญี่ปุ่น	16,000	-
มหาวิทยาลัยอัสสัมชัญ	3,000	-
มหาวิทยาลัยเกษมบัณฑิต	0	-
มหาวิทยาลัยเซนต์จอห์น	3,000	60
จุฬาลงกรณ์มหาวิทยาลัย	0	-
มหาวิทยาลัยมหิดล	0	-
มูลค่าเอกสารที่ขอยืมรวม	89,705 บาท	1,667 บาท



NOTE: มูลค่าหนังสือของ จุฬาลงกรณ์มหาวิทยาลัย และ มหาวิทยาลัยมหิดล เป็นราคาจาการประมาณการ