

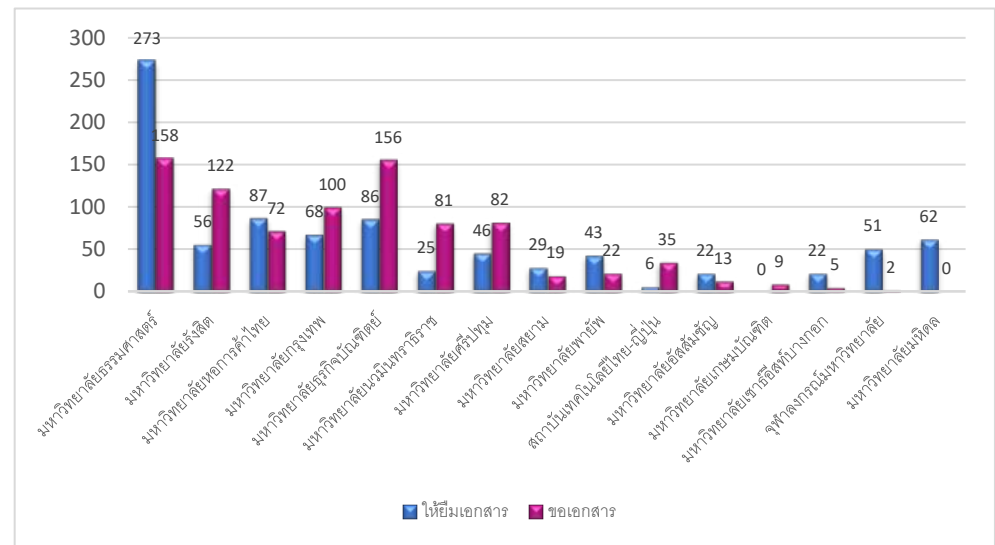
สรุปจำนวน ILL request ผ่านกล่อง EDS ในกลุ่ม EDS-Thaipul group

(สะสม) ตั้งแต่ 1 มกราคม – 31 ธันวาคม 2567

การให้ยืมเอกสาร	ครั้ง	%
มหาวิทยาลัยธรรมศาสตร์	273 ครั้ง	31.16%
มหาวิทยาลัยหอการค้าไทย	87 ครั้ง	9.93%
มหาวิทยาลัยธุรกิจบัณฑิต	86 ครั้ง	9.82%
มหาวิทยาลัยกรุงเทพ	68 ครั้ง	7.76%
มหาวิทยาลัยมหิดล	62 ครั้ง	7.08%
มหาวิทยาลัยรังสิต	56 ครั้ง	6.39%
จุฬาลงกรณ์มหาวิทยาลัย	51 ครั้ง	5.82%
มหาวิทยาลัยศรีปทุม	46 ครั้ง	5.25%
มหาวิทยาลัยพายัพ	43 ครั้ง	4.91%
มหาวิทยาลัยสยาม	29 ครั้ง	3.31%
มหาวิทยาลัยนวมินทราธิราช	25 ครั้ง	2.85%
มหาวิทยาลัยอัสสัมชัญ	22 ครั้ง	2.51%
มหาวิทยาลัยเซนต์ปีเตอร์สเบิร์ก	22 ครั้ง	2.51%
สถาบันเทคโนโลยีไทย-ญี่ปุ่น	6 ครั้ง	0.68%
มหาวิทยาลัยเกษมบัณฑิต	0 ครั้ง	0.00%
รวมการให้ยืมเอกสาร	876 ครั้ง	

การขอเอกสาร	ครั้ง	%
มหาวิทยาลัยธรรมศาสตร์	158 ครั้ง	18.04%
มหาวิทยาลัยธุรกิจบัณฑิต	156 ครั้ง	17.81%
มหาวิทยาลัยรังสิต	122 ครั้ง	13.93%
มหาวิทยาลัยกรุงเทพ	100 ครั้ง	11.42%
มหาวิทยาลัยนวมินทราธิราช	81 ครั้ง	9.25%
มหาวิทยาลัยศรีปทุม	82 ครั้ง	9.36%
มหาวิทยาลัยหอการค้าไทย	72 ครั้ง	8.22%
สถาบันเทคโนโลยีไทย-ญี่ปุ่น	35 ครั้ง	4.00%
มหาวิทยาลัยพายัพ	22 ครั้ง	2.51%
มหาวิทยาลัยสยาม	19 ครั้ง	2.17%
มหาวิทยาลัยอัสสัมชัญ	13 ครั้ง	1.48%
มหาวิทยาลัยเกษมบัณฑิต	9 ครั้ง	1.03%
มหาวิทยาลัยเซนต์ปีเตอร์สเบิร์ก	5 ครั้ง	0.57%
จุฬาลงกรณ์มหาวิทยาลัย	2 ครั้ง	0.23%
มหาวิทยาลัยมหิดล	0 ครั้ง	0.00%
รวมการขอเอกสาร	876 ครั้ง	

มูลค่าเอกสารที่ขอยืม	บาท	ค่าใช้จ่ายประโยชน์
มหาวิทยาลัยธรรมศาสตร์	99,215	8,645
มหาวิทยาลัยรังสิต	133,550	4,905
มหาวิทยาลัยหอการค้าไทย	44,927	2,991
มหาวิทยาลัยกรุงเทพ	87,261	2,943
มหาวิทยาลัยธุรกิจบัณฑิต	137,099	3,946
มหาวิทยาลัยนวมินทราธิราช	90,113	1,980
มหาวิทยาลัยศรีปทุม	17,492	1,271
มหาวิทยาลัยสยาม	15,064	677
มหาวิทยาลัยพายัพ	26,620	1,164
สถาบันเทคโนโลยีไทย-ญี่ปุ่น	55,728	425
มหาวิทยาลัยอัสสัมชัญ	11,000	-
มหาวิทยาลัยเกษมบัณฑิต	0	-
มหาวิทยาลัยเซนต์ปีเตอร์สเบิร์ก	3,000	321
จุฬาลงกรณ์มหาวิทยาลัย	0	-
มหาวิทยาลัยมหิดล	390	-
รวม	721,460 บาท	29,268 บาท



NOTE: มูลค่าหนังสือของ จุฬาลงกรณ์มหาวิทยาลัย และ มหาวิทยาลัยมหิดล เป็นราคาจากการประมาณการ

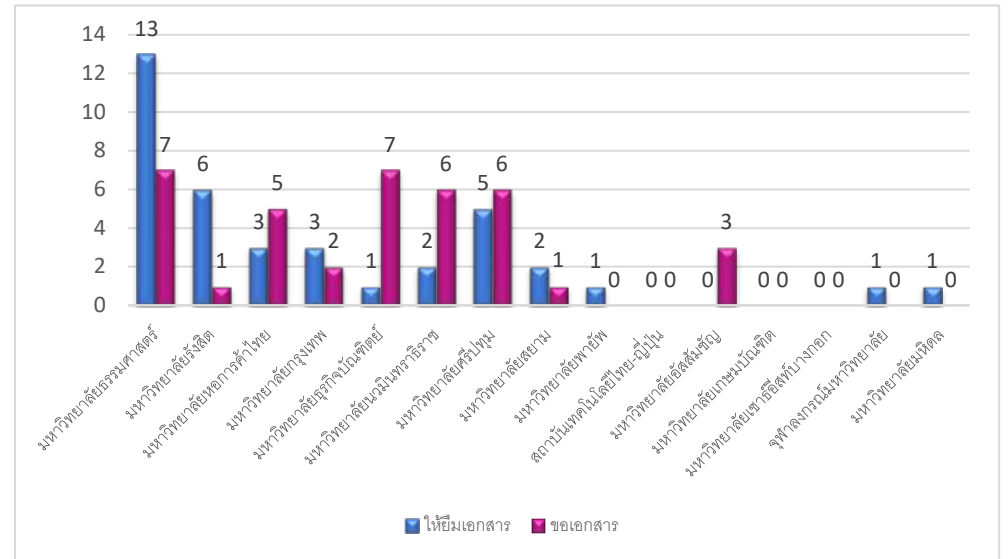
สรุปจำนวน ILL request ผ่านกล่อง EDS ในกลุ่ม EDS-Thaipul group

(เดือนธันวาคม) ตั้งแต่ 1 ธันวาคม – 31 ธันวาคม 2567

การให้ยืมเอกสาร	ครั้ง	%
มหาวิทยาลัยธรรมศาสตร์	13 ครั้ง	34.21%
มหาวิทยาลัยรังสิต	6 ครั้ง	15.79%
มหาวิทยาลัยศรีปทุม	5 ครั้ง	13.16%
มหาวิทยาลัยหอการค้าไทย	3 ครั้ง	7.89%
มหาวิทยาลัยกรุงเทพ	3 ครั้ง	7.89%
มหาวิทยาลัยนวมินทราธิราช	2 ครั้ง	5.26%
มหาวิทยาลัยสยาม	2 ครั้ง	5.26%
จุฬาลงกรณ์มหาวิทยาลัย	1 ครั้ง	2.63%
มหาวิทยาลัยมหิดล	1 ครั้ง	2.63%
มหาวิทยาลัยพายัพ	1 ครั้ง	2.63%
มหาวิทยาลัยธุรกิจบัณฑิต	1 ครั้ง	2.63%
มหาวิทยาลัยเซนต์จอห์น	0 ครั้ง	0.00%
มหาวิทยาลัยอัสสัมชัญ	0 ครั้ง	0.00%
สถาบันเทคโนโลยีไทย-ญี่ปุ่น	0 ครั้ง	0.00%
มหาวิทยาลัยเกษมบัณฑิต	0 ครั้ง	0.00%
รวมการให้ยืมเอกสาร	38 ครั้ง	

การขอเอกสาร	ครั้ง	%
มหาวิทยาลัยธุรกิจบัณฑิต	7 ครั้ง	18.42%
มหาวิทยาลัยธรรมศาสตร์	7 ครั้ง	18.42%
มหาวิทยาลัยศรีปทุม	6 ครั้ง	15.79%
มหาวิทยาลัยนวมินทราธิราช	6 ครั้ง	15.79%
มหาวิทยาลัยหอการค้าไทย	5 ครั้ง	13.16%
มหาวิทยาลัยอัสสัมชัญ	3 ครั้ง	7.89%
มหาวิทยาลัยกรุงเทพ	2 ครั้ง	5.26%
มหาวิทยาลัยรังสิต	1 ครั้ง	2.63%
มหาวิทยาลัยสยาม	1 ครั้ง	2.63%
สถาบันเทคโนโลยีไทย-ญี่ปุ่น	0 ครั้ง	0.00%
มหาวิทยาลัยพายัพ	0 ครั้ง	0.00%
มหาวิทยาลัยเซนต์จอห์น	0 ครั้ง	0.00%
จุฬาลงกรณ์มหาวิทยาลัย	0 ครั้ง	0.00%
มหาวิทยาลัยมหิดล	0 ครั้ง	0.00%
มหาวิทยาลัยเกษมบัณฑิต	0 ครั้ง	0.00%
รวมการขอเอกสาร	38 ครั้ง	

มูลค่าเอกสารที่ขอยืม	บาท	ค่าใช้จ่ายไปรษณีย์
มหาวิทยาลัยธรรมศาสตร์	4,614	320
มหาวิทยาลัยรังสิต	13,090	149
มหาวิทยาลัยหอการค้าไทย	496	-
มหาวิทยาลัยกรุงเทพ	4,000	-
มหาวิทยาลัยธุรกิจบัณฑิต	6,865	-
มหาวิทยาลัยนวมินทราธิราช	1,395	-
มหาวิทยาลัยศรีปทุม	795	85
มหาวิทยาลัยสยาม	0	84
มหาวิทยาลัยพายัพ	0	48
สถาบันเทคโนโลยีไทย-ญี่ปุ่น	6,276	-
มหาวิทยาลัยอัสสัมชัญ	7,000	-
มหาวิทยาลัยเกษมบัณฑิต	0	-
มหาวิทยาลัยเซนต์จอห์น	3,000	-
จุฬาลงกรณ์มหาวิทยาลัย	0	-
มหาวิทยาลัยมหิดล	0	-
มูลค่าเอกสารที่ขอยืมรวม	47,531 บาท	686 บาท



NOTE: มูลค่าหนังสือของ จุฬาลงกรณ์มหาวิทยาลัย และ มหาวิทยาลัยมหิดล เป็นราคาจากการประมาณการ